

ERIBA



HYMERCAR Campingbus mit Bad auf Mercedes-Benz Chassis (Grand Canyon S)

Manchmal muss man einfach kurz raus – um zu tun, was wirklich Laune macht.

Tapeten wechseln, Weite suchen, Freiheit finden. Was auch immer es ist: Mit dem neuen Grand Canyon S, dem ersten HYMERCAR auf Mercedes-Benz Basis, wird „kurz mal weg“ zum Suchtfaktor.

Denn mit der fantastischen Fahrdynamik und den mehr als souveränen Fahrassistenz-Systemen kann man sich unterwegs voll aufs Genießen konzentrieren. Zudem hat man mit der intelligenten Innenraumaufteilung, der perfektionierten Geräusch- und Wärmedämmung und nicht zuletzt mit dem exklusiven 90 Liter Hochkühlschrank auch sonst alles an Bord, was das kleine, große Abenteuer braucht. Also, worauf warten?



HYMERCAR Grand Canyon S - Campingbus auf Mercedes-Benz-Chassis mit Bad

Steckbrief

Techn. zul. Gesamtmasse: 3.500 kg

Gesamtlänge: 5,93 m

Gesamtbreite: 2,03 m (ohne Außenspiegel) / 2,43 m (mit Außenspiegel)

Gesamthöhe: 2,76 m ohne / 2,85 m mit Aufstelldach (geschlossen)

Stehhöhe: 1,92 m

Sitzplätze: 4

Schlafplätze: 2 - 4 (SA)

Highlights

Kompakte Fahrzeuglänge von 5,93 Metern

Serienmäßiger Seitenwind-Assistent

Mercedes-Benz Assistenzsysteme

Allrad als Sonderausstattung möglich

PKW-Fahrkomfort

Dimmbare Innenraumbeleuchtung in LED

Isolierte Aluminium-Rahmenfenster

Seitenwandverkleidungen mit hochwertiger wärme- und geräuschkämmender Stoffkaschierung

Offene Blickachsen für ein großzügiges Raumgefühl

Hoher Sitzkomfort in der großen Halbdinette

Küche mit Hochkühlschrank

Exklusive Volllederausstattung optional

erhältlich

Optionales Aufstelldach für zwei zusätzliche
Schlafplätze



HYMER-Smart-Battery-System -
erhältlich für alle HYMERCAR CamperVans.
Jetzt informieren.

HYMERCAR Campingbus Grand Canyon S - Bildergalerie

Außenansicht & Stauräume



Der HYMERCAR Grand Canyon S

Der HYMERCAR Grand Canyon S in der Außenlackierung Iridium-Silber.



Mit einem HYMERCAR ist man immer ganz flexibel und spontan unterwegs. Und wenn die Landschaft dazu einlädt, dann macht man eben spontan mal einen Halt für eine Wanderung oder legt eine kurze Kaffeepause ein um einfach nur zu genießen.



Optionales Aufstelldach

Das Aufstelldach des HYMERCAR Grand Canyon S bietet Schlafplatz für zwei Personen.



Der HYMERCAR Grand Canyon S in der Metallic-Außenlackierung Iridium-Silber, die als optionale Sonderausstattung erhältlich ist.



Heckansicht

Das Heck des HYMERCAR Grand Canyon S, des Campingbusses auf Mercedes-Basis aus dem Hause HYMER, kann mit zwei Flügeltüren geöffnet werden, was ein bequemes Be-, Ent- und Durchladen ermöglicht.



Seitenansicht links

Sportlich und wendig: der HYMERCAR Grand Canyon S - im Heckbereich mit Karosserieverbreiterung.



Der HYMERCAR Grand Canyon S hat das souveräne Exterieur des Mercedes-Benz-Sprinters - hier mit offenem Aufstelldach.



Auch die Seitenansicht des HYMERCAR Grand Canyon S wirkt stimmig und macht einen sportlich-dynamischen Eindruck.



Praktische Außendusche

Nicht nur praktisch am Strand: Dank der Brausekopfhalterung mit Saugfuß kann der Duschkopf ganz einfach durchs Badfenster gelegt und an der Fahrzeugkarosserie außen befestigt werden, so dass im Handumdrehen eine Außendusche geschaffen werden kann.



HYMERCAR Grand Canyon S Allrad

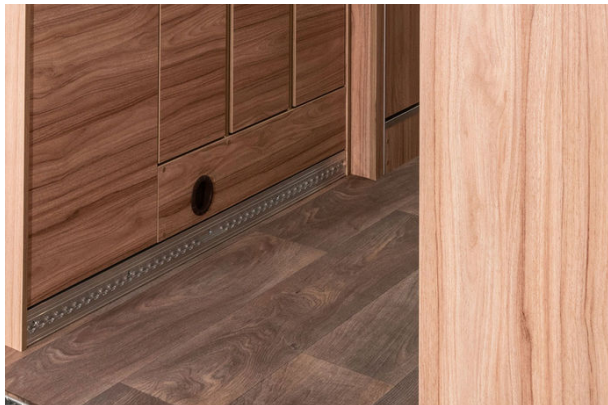
Mit zuschaltbarem optionalem Allradantrieb, erhöhter Traktion, verbesserter Fahrstabilität und ADAPTIVE ESP der neuesten Generation können große Herausforderungen auch bei widrigen Wetter- und Straßenverhältnissen gemeistert werden. So fühlt sich der HYMERCAR Grand Canyon S auf jedem Terrain zu Hause.

Wohnraum



Freundliches Möbeldekor

Angenehm und modern ist das Möbeldekor Chiavenna Nussbaum im HYMERCAR Grand Canyon S.



Fußboden-Holzdekor Toronto

Das helle Möbeldekor Chiavenna Nussbaum harmoniert hervorragend mit dem modernen Fußboden-Holzdekor Toronto. So wirkt das Interieur des HYMERCAR Grand Canyon S freundlich und einladend.



Stabiler, ausklappbarer Tisch und LED-TV

Flexibel nutzbar: Komplette ausgeklappt bietet der große Tisch jede Menge Abstellfläche. Er kann ganz nach Bedarf entweder verkleinert oder auch ganz weggeklappt werden und muss während der Fahrt nicht separat verstaut werden. Der optionale LED-TV über der Sitzgruppe ist herauschwenkbar und kann in unterschiedlichen Stellungen optimal positioniert werden.



Alle Polster im HYMERCAR Grand Canyon S sind hochwertig verarbeitet. Fahrer- und Beifahrersitz sind vollständig im Stoffdesign des Wohnbereichs bezogen, so dass die Sitzgruppe ein harmonisches Bild abgibt.



Je nach Bedarf kann der Tisch in der Sitzgruppe flexibel erweitert werden.



Die Schiebetüre des HYMERCAR Campingbusses öffnet weit, so dass man einen fantastischen Blick nach draußen hat und man sich in der Sitzgruppe fast so fühlt, als würde man im Freien sitzen. Mit einer Stehhöhe von 192 cm bietet der HYMERCAR Grand Canyon S auch größeren Personen die Möglichkeit, sich bequem im Fahrzeug zu bewegen.



Großzügige Sitzgruppe

Der HYMERCAR bietet im Bereich der Campingbusse eine äußerst große Sitzgruppe - mit genügend Beinfreiheit und dem flexiblen Klapptisch.



Flexibler Tisch

Die Tischfläche lässt sich mittels weniger Handgriffe ganz einfach verkleinern, wenn lediglich ein kleiner Beistelltisch benötigt wird.



Am Bedientableau im Kopfbereich zwischen Fahrer- und Beifahrersitz lassen sich die Füllstände von Frisch- und Abwassertank sowie der Ladezustand der Batterien ablesen.



Im Kopfbereich über den Fahrerhaussitzen bieten praktische Ablagefächer Platz, um Sonnenbrille, Führerschein, Fahrzeugpapiere etc. griffbereit unterzubringen.



Automotives Design

Das Fahrerhaus des HYMERCAR Grand Canyon S ist sportlich-automotive gestaltet und bringt kein Transporter-Feeling mit sich. Zahlreiche automotives Assistenzsysteme unterstützen den Fahrer und gewährleisten eine noch sicherere Fahrt. Für eine optimale Vernetzung und eine schnelle intuitive Steuerung ist optional das Mercedes MBUX Multimedia-System mit 7" oder 10,25" (zusätzlich mit Navigation und Touchscreen) erhältlich.



Fahrer- und Beifahrersitz sind drehbar und lassen sich in Höhe und Neigung verstellen. Die Sitze sind mit komfortablen, hochklappbaren Armlehnen ausgestattet - für bequemsten Sitzkomfort auch während der Fahrt.



Drehbare Fahrerhaussitze mit Sitzheizung für Fahrer- und Beifahrersitz

Fahrer und Beifahrersitz, die vollständig im Stoffdesign des Wohnbereichs bezogen sind, können bequem zur Sitzgruppe hin gedreht werden. Optional sind die Sitze des Fahrerhauses mit Sitzheizung erhältlich. Die hier abgebildete und sehr exklusive Polstervariante Grigio in Vollleder ist für den HYMERCAR auf Mercedes als Sonderausstattung erhältlich.

Schlafraum



Gemütliche Betten

Alle HYMERCAR-Modelle sind serienmäßig mit dem Komfort-Schlafsystems bestehend aus hochwertigen Tellerrosten und Kaltschaummatratzen ausgestattet. Die Betten bieten einen bequemen Rückzugsort - einfach mal zum Entspannen oder für eine geruhsame Nachtruhe.



Erholsamen Schlaf und optimalen Liegekomfort garantieren die serienmäßig mit dem Schlafkomfortsystem ausgestatteten Betten der HYMERCAR-Modelle.



Die Heckfenster der HYMERCAR-Modelle bieten vom Heckbett aus einen guten Blick auf alles, was sich hinter dem Fahrzeug abspielt.



Große Liegefläche im Heck

Dank der Verbreiterungen an der Karosserie weist der HYMERCAR Grand Canyon S einen besonders großzügigen Innenraum auf und bietet dadurch eine große Liegefläche von 195 x 135 cm.



Einfaches Verstauen des Bettzeugs

Das Mittelteil des Bettes im Heck des HYMERCAR Grand Canyon S kann ganz einfach hochgeklappt und mittels zweier Sicherungsgurte oben gesichert werden. Dadurch entsteht ein breiter Durchgang, in dem auch große Gegenstände (z. B. Fahrräder) bequem durchgeladen werden können. Besonderes Plus: Das Bettzeug muss nicht separat verräumt werden sondern verschwindet sauber und ordentlich hinter dem hochgeklappten Bettteil. Der Gaskasten ist bei geöffneter Heck-Tür einfach und bequem zugänglich.



Schlafkomfortsystem

Der Tellerfederrost, der serienmäßig in allen Betten der HYMERCAR-Baureihe verbaut ist, verspricht bequeme Nächte. Jede Körperpartie wird auf den Punkt genau mit dem passenden Gegendruck unterstützt - für wohligen, erholsamen Schlaf. Die einzelnen Tellerfedern verteilen das Gewicht optimal, sodass keine Druckpunkte entstehen.



Mittels eines serienmäßigen Trennvorhangs lässt sich der Schlafbereich einfach vom Wohnbereich abtrennen. So kann der eine schon ins Bett gehen, während der andere noch nicht vom spannenden Krimi ablassen kann.



Durch Hochklappen des Lattenrost im Fahrzeugheck entsteht eine großzügige Durchlade, um auch mal größere Gegenstände einfach transportieren zu können.



Das optionale Aufstelldach zaubert im Handumdrehen ein Schlafzimmer für weitere zwei Personen und bietet mit einer Liegefläche von 200 x 122 cm und dem HYMER Schlafkomfortsystem ein komfortables Bett für eine erholsame Nacht.



Das Aufstelldach ist über eine Aluleiter, die sicher im Aufstieg eingehängt werden kann, schnell zu erreichen.



Der Stauraum unterhalb des Bettes ist leicht zugänglich. Klappen können mittels einer Metallschiene in offenem Zustand arretiert werden, sodass man zum Beladen, Suchen etc. beide Hände frei hat.



Dachstauschränke im Heck

Auch über den Hecktüren sind Dachstauschränke für allerlei Reiseutensilien angebracht, so dass alles, was unterwegs benötigt wird, seinen sicheren Platz im Campingbus findet.



Die Fenster an den Hecktüren sind serienmäßig mit Insektenschutzrollos und Plissees ausgestattet, die vor nervenden Plagegeistern und störenden Blicken schützen.



Das optionale Aufstelldach als Maxi-Doppelbett mit Schlafkomfortsystem bietet zusätzliche Schlafmöglichkeit für zwei weitere Personen im HYMERCAR Grand Canyon S.



Das Schlafdach in der oberen Etage ist bequem über eine stabile Alu-Leiter erreichbar.

Küche



Küchenarbeitsplatz

Der kompakte Küchenblock im HYMERCAR Grand Canyon S bietet genügend Arbeitsfläche um leckere Mahlzeiten zuzubereiten.



LED-Touch-Lichtleiste

Die LED-Lichtleisten sind dimmbar und lassen sich einfach durch Fingerdruck einstellen. Sie sind mit einer praktischen Memoryfunktion ausgestattet: D.h. die Lichtintensitäts-Einstellung wird beim Ausschalten gespeichert, so dass beim erneuten Einschalten wieder die letzte Einstellung aufgerufen wird.



Kocher-Spülkombination mit Glasabdeckung

Die praktische Kocher-Spülen-Kombination mit zwei Kochstellen ist platzsparend und dennoch funktionell. Im großen Spülbecken des HYMERCAR Grand Canyon S finden auch große Töpfe Platz um sauber gespült zu werden. Durch die geteilte Glasabdeckung auf der Kocher-Spülen-Kombination kann die Arbeitsfläche flexibel variiert werden. Sind beide Teile der Glasabdeckung abgeklappt, bietet die Küche eine große Arbeitsfläche um vernünftig zu hantieren.



Großzügige Küchenschubladen

Große Auszugsschubladen bieten viel Stauraum für alle benötigten Küchenutensilien. In der unterteilten Besteckschublade, lassen sich Besteck, Kochlöffel & Co. ordentlich und übersichtlich verstauen.



Durchdachtes Abschlussprofil

Zur Vergrößerung der Küchenarbeitsfläche kann in der Fuge des Küchenkorpus-Abschlussprofils eine Küchenplattenverlängerung schnell und einfach eingehakt werden.

Großer Kühlschrank

Der große Kühlschrank mit integriertem Gefrierfach hat ein Fassungsvermögen von 90 Litern.



Großzügiges Raumgefühl

Durch den halbhohen Kühlschrank bleibt die Blickachse nach hinten frei und das großzügige Raumgefühl bleibt erhalten. Beim Kochen dient die Fläche auf dem Kühlschrank als praktische Abstellmöglichkeit. Die Dachstauschränke über dem Küchenblock bieten jede Menge Platz für Proviant - wenn man mit dem HYMERCAR mal länger in der Natur unterwegs ist.



Erweiterbare Arbeitsfläche

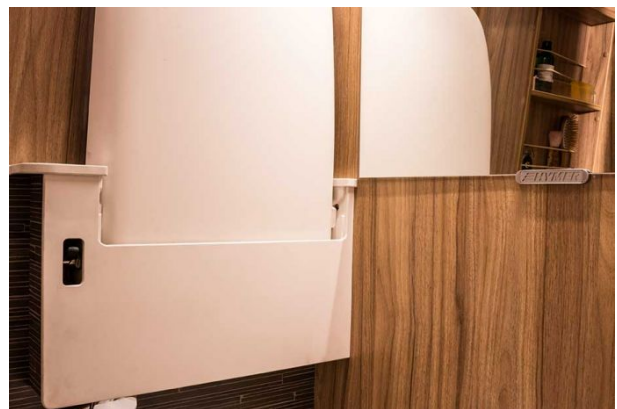
In der Fuge des neuen Küchenkorpus-Abschlussprofils des HYMERCAR lässt sich eine Küchenplattenverlängerung zur Erweiterung der Arbeitsfläche schnell anbringen.

Bad



Klappwaschtisch

Über der Banktoilette im Badezimmer ist ein großer, wegklappbarer Waschtisch angebracht.



Weggeklappter Waschtisch

Der Waschtisch kann platzsparend weggeklappt werden, so dass die Banktoilette problemlos genutzt werden kann.

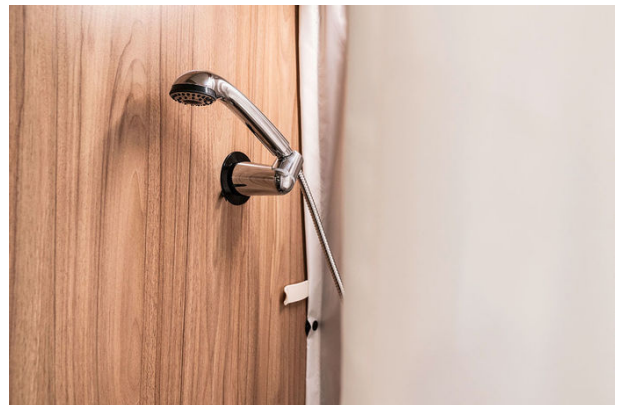


Raum perfekt genutzt

Das nützliche Regal im Bad ist mit praktischen Spanngummis ausgestattet, so dass die wichtigsten Badutensilien stets griffbereit und sicher untergebracht werden können.



Das Tageslichtbad ist serienmäßig mit einem isolierten, ausstellbaren Aluminium-Rahmenfenster ausgestattet. Das Fenster sorgt für Licht sowie für frische Luft im Bad.



Für eine flexible Positionierung ist die Brausekopfhalterung mit einem Saugfuß ausgerüstet, so dass der Duschkopf an jeder glatten Oberfläche angebracht werden kann.



Duschen unter freiem Himmel

Über das serienmäßige Badfenster kann der Brausschlauch nach außen geleitet werden, so dass auch eine Dusche unter freiem Himmel möglich ist.



Dank des Saugfußes an der Brausekopfhalterung kann der Duschkopf auch an der Fahrzeugkarosserie in beliebiger Position angebracht werden - für noch mehr Komfort beim Duschen.

Die Abbildungen sind rein exemplarisch und können auch Sonderausstattung, Zubehör und Fahrzeugdekoration abbilden, was nicht zum Serienlieferumfang der Fahrzeuge gehört. Sonderausstattung ist in der jeweils gültigen Preisliste enthalten und zum dort ausgewiesenen Mehrpreis erhältlich. Wir behalten uns vor, im Laufe des Produktlebenszyklus der Baureihen Ausstattungsänderungen oder Produktverbesserungen vorzunehmen, die auf den Fotos nicht dargestellt sind. Für inhaltliche Fehler und Änderungen übernehmen wir keine Haftung.

HYMERCAR Campingbus mit Bad auf Mercedes-Benz
Chassis (Grand Canyon S)

HYMERCAR mit Bad auf Mercedes-Benz Chassis (Grand Canyon S) - Serienausstattung



Großzügige Sitzgruppe

Der HYMERCAR bietet im Bereich der Campingbusse eine äußerst große Sitzgruppe - mit genügend Beinfreiheit und einem flexiblen Klapptisch.



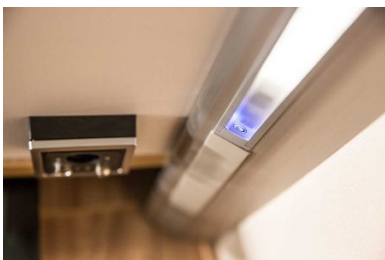
Variabler Klapptisch

Der stabile Klapptisch kann je nach Bedarf entweder in seiner vollen Größe genutzt, durch Wegklappen der Arbeitsplatte verkleinert oder auch ganz abgeklappt werden.



Drehbare Fahrerhaussitze

Fahrer und Beifahrersitz, die vollständig im Stoffdesign des Wohnbereichs bezogen sind, können bequem zur Sitzgruppe hin gedreht werden.



LED-Touch-Lichtleiste

Die LED-Lichtleisten lassen sich einfach durch Fingerdruck dimmen. Mittels der cleveren Memoryfunktion kann die Lichtintensitäts-Einstellung beim Ausschalten gespeichert werden, so dass beim erneuten Einschalten die letzte Einstellung aufgerufen wird.



Kocher-Spülkombination mit Glasabdeckung

Die praktische Kocher-Spülen-Kombination mit zwei Kochstellen ist platzsparend und dennoch funktionell. Bei abgeklappter Glasabdeckung bietet sie jede Menge Abstell- bzw. Küchenarbeitsfläche.

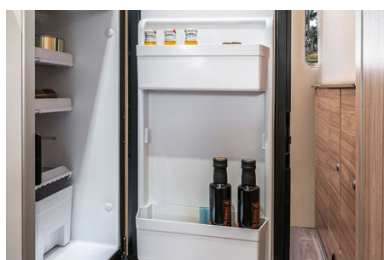


Hochwertige Küchenauszüge

Große Auszugsschubladen mit serienmäßigem Servo-Soft-Einzug bieten viel Stauraum für alle benötigten Küchenutensilien.

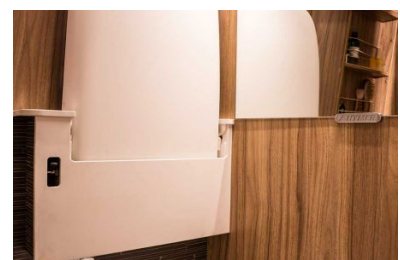


Funktionales Küchen-



Großer Kühlschrank

Der große Kompressor-



Wegklappbares Waschbecken

Das Waschbecken im

Abschlussprofil

Zur Vergrößerung der Küchenarbeitsfläche kann in der Fuge des neuen Küchenkorpus-Abschlussprofils eine Küchenplattenverlängerung schnell und einfach eingehakt werden.



Kühlschrank mit integriertem Gefrierfach hat ein Fassungsvermögen von 90 Litern.



Badezimmer kann platzsparend weggeklappt werden, so dass auch die Banktoilette problemlos genutzt werden kann.



Stoffbezogene Seitenwände

Die Seitenwände des HYMERCAR Grand Canyon S sind mit einem hellen, freundlichen Stoff bezogen, was für eine wirkungsvolle Geräuschdämmung und ein besonders angenehmes Raumgefühl sorgt. Außerdem sind die stoffbezogenen Seitenwände temperatur- und feuchtigkeitsregulierend.



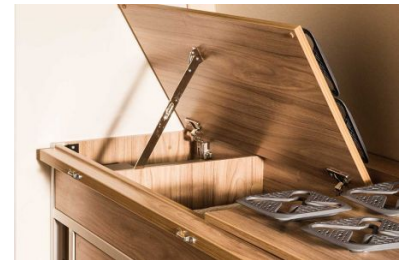
Jeder Raum perfekt ausgenutzt

Jeder Raum im HYMERCAR Grand Canyon S ist perfekt genutzt: selbst der zwischen Bad und dem Dachstauschrank im Heckbereich. Denn hier bietet eine kurze Kleiderstange die Möglichkeit zum Aufhängen von Kleidungsstücken.



Große Liegefläche im Heck

Dank der Verbreiterungen an der Karosserie weist der HYMERCAR Grand Canyon S einen besonders großzügigen Innenraum auf und bietet dadurch eine große Liegefläche von 195 x 135 cm.



Einfaches Verstauen des Bettes

Das Mittelteil des Bettes im Heck des HYMERCAR Grand Canyon S kann ganz einfach hochgeklappt und mittels zweier Sicherungsgurte oben gesichert werden. Das Bettzeug muss nicht separat verräumt werden sondern verschwindet sauber und ordentlich hinter dem hochgeklappten Bettteil.

Schlafkomfortsystem

Der Tellerfederrost, der serienmäßig in allen Betten der HYMERCAR-Baureihe verbaut ist, verspricht bequeme Nächte. Die einzelnen Tellerfedern verteilen das Gewicht optimal, sodass keine Druckpunkte entstehen.

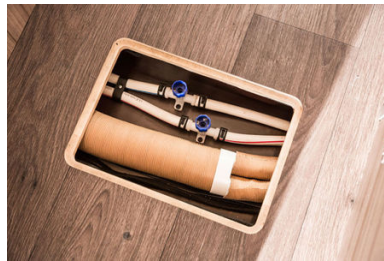
Kein Zentimeter verschwendet

Der Platz unterhalb des Bettes wird sinnvoll als Stauraum genutzt. Die Zugangsklappe kann mittels einer Metallschiene in offenem Zustand arretiert werden, sodass das Staufach leicht zugänglich ist.



Große Dachstauschränke

Die geräumigen und praktisch unterteilten Dachstauschränke bieten jede Menge Stauraum für diverse Utensilien, die unterwegs benötigt werden.



Gut zugängliche Serviceöffnung

Ganz einfach zugänglich über eine Luke im Fahrzeugboden ist die Serviceöffnung für Heizung und Wasser.



Servicefreundliche Unterbringung

Batterie und EBL sind servicefreundlich und gut über den Fahrzeuginnenraum zugänglich im Möbelkorpus zugänglich im Möbelkorpus unter dem Bett untergebracht.



Auch bei Wind in der Spur

Der serienmäßige Seitenwind-Assistent unterstützt bei Seitenwind durch automatische Bremsengriffe das Halten der Spur.



Einfache Bedienung am Lenkrad

Das formschöne Multifunktionslenkrad erleichtert die Steuerung zahlreicher Fahrzeugfunktionen.

Vollständige Auflistung der Serienausstattung HYMERCAR mit Bad auf Mercedes-Benz Chassis (Grand Canyon S)

Die Abbildungen sind rein exemplarisch und können auch Sonderausstattung, Zubehör und Fahrzeugdekoration abbilden, was nicht zum Serienlieferumfang der Fahrzeuge gehört. Sonderausstattung ist in der jeweils gültigen Preisliste enthalten und zum dort ausgewiesenen Mehrpreis erhältlich. Wir behalten uns vor, im Laufe des Produktlebenszyklus der Baureihen Ausstattungsänderungen oder Produktverbesserungen vorzunehmen, die auf den Fotos nicht dargestellt sind. Für inhaltliche Fehler und Änderungen übernehmen wir keine Haftung.

HYMERCAR mit Bad auf Mercedes-Benz Chassis (Grand Canyon S) - Sonderausstattung



Fernsehen für unterwegs

Der optionale LED-TV über der Sitzgruppe ist herauschwenkbar und kann in unterschiedlichen Stellungen optimal positioniert werden.



Sitzheizung für Fahrer- und Beifahrersitz

Für ein noch behaglicheres Gefühl sind die Sitze des Fahrerhauses optional auch mit Sitzheizung erhältlich.



Truma Combi 6 D

Die Truma Combi 6 Dieselheizung mit LCD Display ist bereits mit iNet ready ausgestattet. Eine TV-Vorbereitung (TV-Anschluss) ist als Sonderausstattung erhältlich.



Alles im Blick

Der optionale Totwinkel-Assistent erkennt Fahrzeuge im toten Winkel und warnt den Fahrer durch visuelle und akustische Signale.



Für mehr Griffigkeit

Mit zuschaltbarem optionalen Allradantrieb, erhöhter Traktion, verbesserter Fahrstabilität und ADAPTIVE ESP® der neuesten Generation können große Herausforderungen auch bei widrigen Wetter- und Straßenverhältnissen gemeistert werden.



Für sparsames und sanftes Fahren

Das verbrauchsoptimierte 7-Gang-Automatikgetriebe 7G-TRONIC PLUS ermöglicht ein sanftes Fahren und ist optional erhältlich.



Besser sehen und gesehen werden

Die optionalen LED High Performance-Scheinwerfer bieten mehr Sicherheit bei Nacht. Sie zeichnen sich durch ihre breite Lichtverteilung, die tageslichtähnliche Lichtfarbe und den niedrigen Energieverbrauch aus und verbessern so die Sicht.

Zweites Schlafzimmer

Durch das optionale Aufstelldach mit integriertem klapp- und knickbarem Maxi-Doppelbett mit Schlafkomfortsystem steht ein separates Schlafzimmer im HYMERCAR Grand Canyon S zur Verfügung.

Vollständige Auflistung der möglichen Sonderausstattung HYMERCAR mit Bad auf Mercedes-Benz Chassis (Grand Canyon S)

Die Abbildungen sind rein exemplarisch und können auch Sonderausstattung, Zubehör und Fahrzeugdekoration abbilden, was nicht zum Serienlieferumfang der Fahrzeuge gehört. Sonderausstattung ist in der jeweils gültigen Preisliste enthalten und zum dort ausgewiesenen Mehrpreis erhältlich. Wir behalten uns vor, im Laufe des Produktlebenszyklus der Baureihen Ausstattungsänderungen oder Produktverbesserungen vorzunehmen, die auf den Fotos nicht dargestellt sind. Für inhaltliche Fehler und Änderungen übernehmen wir keine Haftung.

HYMERCAR Grand Canyon S - Lackierungen, Stoffdesign & Dekore

Lackierungen - Mercedes-Benz Pastell



Arktis-Weiss
(Serienausstattung)



Stahl-Blau
(Optionale Sonderausstattung)



Jupiter-Rot
(Optionale Sonderausstattung)



Blau-Grau

Lackierungen - Mercedes-Benz Metallic



Iridium-Silber
(Optionale Sonderausstattung)



Tenorit-Grau
(Optionale Sonderausstattung)



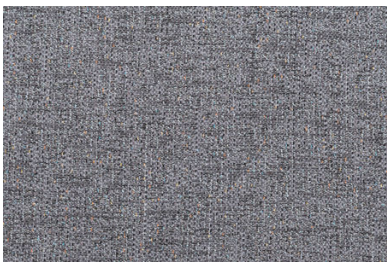
Obsidian-Schwarz
(Optionale Sonderausstattung)



Cavansit-Blau

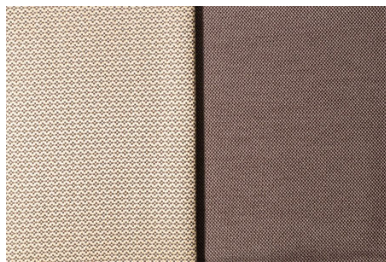
(Optionale Sonderausstattung)

Polsterstoffübersicht



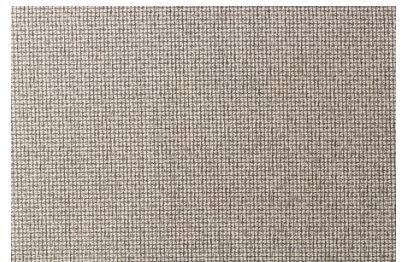
Denver / Textil

(Serienausstattung)



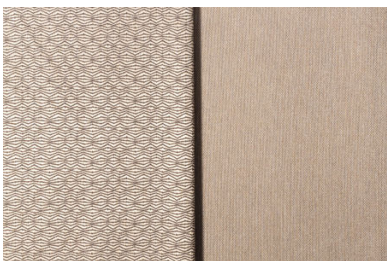
Santorin / Textil

(Serienausstattung)



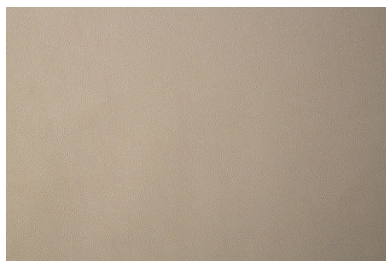
Delfi / Textil

(Optionale Sonderausstattung)



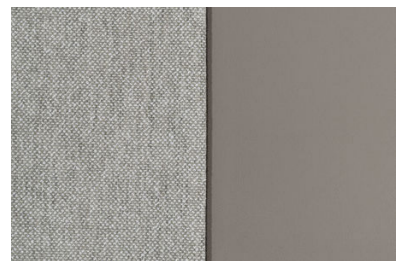
Tokio / Textil

(Optionale Sonderausstattung)



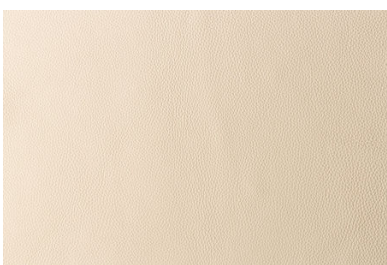
Garbo / Ecotech Material

(Optionale Sonderausstattung)



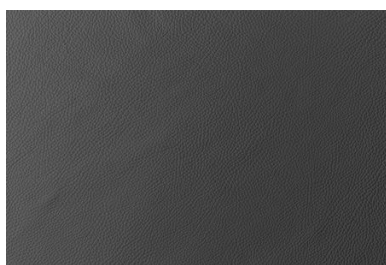
Dalana / Textilleder

(Optionale Sonderausstattung)



Napoli / Vollleder

(Optionale Sonderausstattung)



Grigio / Vollleder

(Optionale Sonderausstattung)