

ERIBA



Hymermobil B-Klasse MasterLine – Der HYMER unter den Reisemobilen.

So einzigartig, um ein ganzes Genre zu definieren!



Entdecken Sie die B-Klasse Masterline on Tour

Begleiten Sie den Koch Christopher Crell auf seiner
Genuss-Reise durch Kroatien.
Auf den Spuren des Trüffels und mit täglich neuen
Erlebnissen!

JETZT LIVE ERLEBEN

Durch über 60 Jahre harte Arbeit haben wir unseren Namen nicht nur zum Garant für Qualität und technisches Know-How gemacht - sondern zum Synonym für das Reisemobil an sich. Wie der Mount Everest für den Berg der Berge steht oder der Eiffelturm für den Turm der Türme, so definiert das Hytermobil das Genre für integrierte Reisemobile.

Mit dem neuen Hytermobil B-Klasse MasterLine haben wir ein Fahrzeug geschaffen, das genau diesem Anspruch genügt - für die Reise unter den Reisen in dem HYMER unter den Reisemobilen.



Steckbrief

Gewicht: 3.500 - 4.500 kg

Länge: 7,89 m

Breite: 2,35 m

Höhe: 2,96 m

Schlafplätze: 4 - 5

Highlights

Innovatives und einzigartiges SLC-Chassis mit ebenem Laufboden für mehr Fahrstabilität und Komfort durch Einzelradaufhängung

3D-Bugmaske für sportliche Performance und optisch perfekte Spurweitenintegration

36 cm hoher Multi-Doppelboden mit Durchladefunktion inklusive stufenfreiem Wohnraumboden - für mehr Stauraum, bessere Isolation und absolute Winterfestigkeit in Serie

180 l Frischwasser und 150 l Abwasser

Keyless Start mit automatischer Zündschlüsselerkennung

Mercedes-Benz-Sprinter-Triebkopf

Chassis und Außendesign

- Zahlreiche **Fahrassistenz-Systeme** des **Mercedes-Benz Sprinters** sorgen für höchste Sicherheit und optimales Fahrverhalten.
- Als neues Designelement prägt die **HYMER Iconic Signature** das optimierte Bugteil in 3D-Optik und verleiht dem Fahrzeug eine besonders sportliche Optik.
- Die **Ultra-Panorama-Bugscheibe** garantiert eine perfekte Sicht auf die Umgebung und den Verkehr und sorgt für einen optimalen Blick nach außen. Dank der Visieroptik erhält das Fahrzeug ein besonders elegantes und automotives Erscheinungsbild.
- Eigens entwickelte **HYMER-LED-Scheinwerfer** mit Tagfahrlicht sowie **die LED-Nebelscheinwerfer** mit integriertem Kurvenlicht leuchten die Straßen selbst bei schwierigen Sichtverhältnissen optimal aus.
- **Weitwinkelaußenspiegel** bieten eine hervorragende Rücksicht ohne dabei den Blickwinkel einzuschränken.

Beste Aufbautechnik

- Die 100 % holzfreie **PUAL-Technologie** weist hervorragende Isolationswerte auf, ist absolut winterfest und hält höchsten Belastungen stand.
- Die **selbsttragende GFK-Garagenwanne** bietet bei einer Traglast von bis zu 450 kg ein großzügiges Stauraumvolumen von 3.800 l. Der integrierte Heizungsauslass sorgt auch im Winter für Kälteschutz des Gepäcks.
- Im **Doppelboden** des **SLC-Chassis** befindet sich ein großes **Durchladefach**. Zudem beherbergt der Doppelboden neben dem Heizsystem auch den **180 l Frischwasser- sowie den 150 l Abwassertank** . Er sorgt für frostgeschützte Installationen, **verbesserte Geräuschdämmung und für einen stufenlosen Wohnraumboden** .
- Die **Perfect-Close-Technologie** mit Schwallwasserdichtungen sorgt für sicheren Schutz im Winter sowie für erhöhte Langlebigkeit.
- Perfekt ins Wohnraumkonzept integriert ist die **neue**, 65 cm breite **Aufbautüre** - serienmäßig mit 2-Punkt-Verriegelung, Fenster und großem Mülleimer.
- Das doppelschalige und hagelresistente **GFK-Heck** ist mit der HYMER Multifunktionruckleuchte mit LED-Hybridtechnologie ausgestattet.

Wohnkomfort

Bestes Wohnkonzept

Das Hyermobil B-Klasse MasterLine bietet **mehr Raumgefühl durch eine größere Sitzgruppe**. Für eine **offene Blickachse** lassen sich die **Kopfstützen der Sitzbank** in selbiger verstauen. Eine **Schublade in der Sitzgruppe** bietet zusätzlichen Stauraum. Die **Duo-Core-Polsterung** sorgt dank **Lounge-Comfort-System** für luxuriösen Sitzkomfort.

Küche wie zuhause

Dank **Mineralwerkstoffplatte** fühlt man sich in der Küche wie zuhause. Der optionale **Hybrid-Kocher** verbindet praktisch Gas- und Induktioniskocher. **Ölflaschen passen perfekt in den Apothekerauszug** oder in die untere Schublade. **Extra breite, frei einteilbare Küchenschubladen** können mit bis zu 15 kg beladen werden und bieten viel Platz für alle Utensilien. Dank **Doppelanschlag** ist der **Kühlschrank** sowohl von der Küche wie auch von der Sitzgruppe/vom Eingangsbereich aus optimal zugänglich. Im gleichen Bauelement wird der **optionale Backofen** untergebracht.

Komfortabel Schlafen

Für besonders bequemen Schlafkomfort sorgen im Hyermobil B-Klasse 780 MasterLine die **90 cm breiten und über 2 m langen Einzelbetten** mit Mehrzonen-Kaltschaummatratzen. Sie sind **als Einzelbetten oder als großzügige Liegewiese nutzbar**.

Duschen wie zuhause

Bei einer **Stehhöhe von 1,94 m** sowie **Echtglas-Duschtüren** fühlt man sich in der Dusche fast wie daheim.



Ob Kultur, Kunst oder Kulinarik – mit dem Hymermobil B-Klasse MasterLine wird die Welt zu Ihrem Zuhause und jede Städtereise zum Genuss. Denn unterwegs die eigene Küche, das eigene Wohnzimmer und das eigene Bett dabei zu haben, das ist nicht nur besonders komfortabel sondern macht jede Reise zum stilvollen Erlebnis.



Für alle, die auf der Suche nach einer Herausforderung sind, die als Selbstversorger gerne in abgeschiedene Regionen fernab der Zivilisation reisen – das Hymermobil B-Klasse MasterLine ist genau das richtige Fahrzeug um den Kopf frei zu kriegen.



Wahre Schönheit ist überall zuhause. Mit dem Hymermobil B-Klasse MasterLine haben Sie Ihr Wohnzimmer immer mit dabei und genießen stets den besten Blick in stilvoller Umgebung, in der Sie sich wohl fühlen.



Im Inneren besticht die Hymermobil B-Klasse MasterLine mit ihrem stimmigen Raumdesign. Durch ein neues Lichtkonzept wirkt das Interieur so weitläufig und großzügig wie nie zuvor.



Das Schlafzimmer des Hymermobil B-Klasse MasterLine 780 bietet zwei hochkomfortable Längseinzelsbetten mit über 2 m Länge und 89 cm Breite, die zur großen Liegefläche umgebaut werden können, während beim 790er-Grundriss das elektrisch höhenverstellbare Queensbett mit einer Liegefläche von 200 auf 156 Zentimeter das Highlight darstellt – für Schlafkomfort ganz wie daheim.



Mit durchdachten Features wie der neuen Kühlschrankgeneration mit beidseitigem Anschlag, der großen Arbeitsfläche und einem Hybrid-Kocher, der Gas- und Induktionskochflächen vereint, macht die Küche im neuen B-Klasse MasterLine die Zubereitung jeder Mahlzeit so einfach wie bei Ihnen zu Hause. Die Komfort-L-Sitzgruppe mit Loungepolstern ist größer und bequemer als jemals zuvor.



Duschen wie zuhause. Die separate Dusche des Raumbads im Hypermobil B-Klasse MasterLine bietet viel Bewegungsfreiheit und Komfort.

Impressionen Hymermobil B-Klasse MasterLine

Außenansichten & Stauraum

Wohnraum

Schlafraum

Küche

Bad

Außenansichten & Stauraum



Elegant geschwungene Ultra-Panorama-Bugscheibe trifft HYMER Iconic Signature in der Bugverkleidung: Das Resultat ist eine neu gestaltete Karosserie, die alle Blicke auf sich zieht. Zudem verleiht das markante Frontdesign mit Chromzierstreifen dem Hymermobil B-Klasse MasterLine ein ebenso sportliches wie exklusives Erscheinungsbild.



Das moderne Frontdesign mit der HYMER Iconic Signature verleiht der B-Klasse MasterLine ihr außergewöhnlich dynamisches Äußeres. Dabei geht die Bugmaske ohne störende Unterbrechungen direkt in die Seitenwand über. Zudem verschafft Ihnen die integrierte Ultra-Panorama-Bugscheibe immer optimalen Durchblick.

Die hohen Seitenschürzen verdecken geschickt alle unteren Anbauteile und sorgen so für eine elegant reduzierte Optik.



Die HYMER-Multi-Layer-Technologie besteht aus einem Aluminium-PUAL-Sandwich und bietet mit der serienmäßigen GFK-Dachbeschichtung höchsten Schutz vor Hagel. Durch die zusätzliche Aluminiumschicht wird die Dichtigkeit über viele Jahre gewährleistet. Der robuste, ebene GFK-Unterboden schützt gegen Steinschläge, Streusalz und Verschmutzungen.



Das neue GFK-Heck ist doppelschalig, hagelresistent und ein absoluter Hingucker. Den formschönen Abschluss des Hytermobil B-Klasse MasterLine bildet der überarbeitete Heckleuchtenträger mit selbsttragender Garagenwanne in sportlicher Diffusor-Optik.



Wer lange und sperrige Gegenstände transportieren möchte, dem bietet das von HYMER eigens entwickelte SLC-Chassis mit extra großem Durchladefach die richtige Unterstützung.

Mobilität vor Ort garantiert die große, besonders belastbare Garage. Denn sie macht die Mitnahme von Fahrrädern und selbst Rollern bis zu 450 kg



zum Kinderspiel.

Wohnraum



Die Komfort-L-Sitzgruppe mit Loungepolstern und den höhen- und neigungsverstellbaren Ergoflex-Pilotensitzen ist größer und bequemer als jemals zuvor. Besonders angenehmen Sitzkomfort bietet das Duo-Core-Polsterkonzept mit LoungeComfort-System. Bei Nichtbenutzung der Kopfstützen können Sie diese ganz einfach in einem extra Fach unter der Sitzgruppe verstauen. Für noch mehr Komfort bietet Ihnen die Sitzgruppe einen Doppel-USB-Anschluss serienmäßig.



Der exzellente Komfort ist von Anfang an spürbar – vor allem in der großzügigen Sitzgruppe, die zum Verweilen einlädt. Die neue, 65 cm breite Eingangstür mit optionalen Funktionen wie Zuziehhilfe, RFID-Zugang und Zentralverriegelung eröffnet neue Reisewelten.



Die B-Klasse MasterLine ist einzigartig designet. Im Inneren wird auf getrennte Raumelemente verzichtet, so dass die Hymermobil B-Klasse MasterLine mit ihrem stimmigen Raumdesign besticht. Durch ein neues Lichtkonzept wirkt das Interieur so weitläufig und großzügig wie nie zuvor.



Für den richtigen Antrieb sorgt der hochmoderne Mercedes-Benz-Sprinter-Triebkopf mit bis zu 177 PS. Das gewisse Mehr an Sicherheit und Fahrkomfort ermöglichen bis ins Detail erprobte Mercedes-Benz Fahrerassistenzsysteme.

Im Bereich der Sitzgruppe schafft das neue Sideboard zusätzlichen Stauraum und Ablagefläche.

Schlafraum



Das Schlafzimmer des Hytermobil B-Klasse MasterLine 780 bietet zwei hochkomfortable Längseinzelbetten mit über 2 m Länge und 90 cm Breite, die zur großen Liegefläche umgebaut werden können, während beim 790er-Grundriss das elektrisch höhenverstellbare Queensbett mit einer Liegefläche von 200 auf 156 Zentimeter das Highlight darstellt - für Schlafkomfort ganz wie daheim.



Bei einer Liegefläche von wahlweise 90 cm Breite und über 2 m Länge bei den Längseinzelbetten bzw. über 2 x 2 m in der zur Liegewiese umgebauten Version schläft man im Hytermobil B-Klasse MasterLine 780 einfach überall hochkomfortabel.



Mit einer Liegefläche von 199 x 145 cm und dem serienmäßigen Schlafkomfortsystem mit Tellerfederrost und Mehrzonen-Kaltschaummatratze sorgt das Hubbett im Hytermobil B-Klasse MasterLine für besonders erholsamen Schlaf.

Küche



Mit durchdachten Features, wie der neuen Kühlschrankgeneration mit beidseitigem Anschlag, der großen Arbeitsfläche sowie einem Hybrid-Kocher, der Kochen sowohl auf Induktion als auch auf Gas erlaubt, wird die Zubereitung jeder Mahlzeit so einfach wie zu Hause. Ölflaschen passen perfekt in den Apothekerauszug oder in die untere Schublade und die extra breiten, frei einteilbaren Schubladen bieten viel Platz für alle Utensilien.

Bad



Das besondere Reiseerlebnis setzt sich auch im Badezimmer fort: ein großzügiges Raumbad mit separater Dusche sorgt für besonders viel Bewegungsfreiheit und schafft angenehme Privatsphäre.



Viel Tageslicht, großflächige Spiegel, ein hochwertiges Waschbecken mit Abstellfläche, Handtuchhalter und Kleiderhaken sorgen dafür, dass man sich im Badezimmer der Hymermobil B-Klasse MasterLine stets wohl und geborgen fühlt.

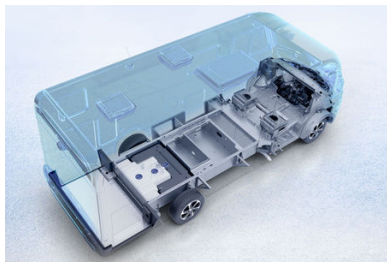
Die große, abgetrennte Duschkabine bietet Duschtüren in Echtglas für ein Wohngefühl ganz wie zu Hause. Mit einer Stehhöhe von bis zu 1,94 m fühlen sich auch hochgewachsene Personen darin wohl.



Die Abbildungen sind rein exemplarisch und können auch Sonderausstattung, Zubehör und Fahrzeugdekoration abbilden, was nicht zum Serienlieferumfang der Fahrzeuge gehört. Sonderausstattung ist in der jeweils gültigen Preisliste enthalten und zum dort ausgewiesenen Mehrpreis erhältlich. Wir behalten uns vor, im Laufe des Produktlebenszyklus der Baureihen Ausstattungsänderungen oder Produktverbesserungen vorzunehmen, die auf den Fotos nicht dargestellt sind. Für inhaltliche Fehler und Änderungen übernehmen wir keine Haftung.

HYMER B-Klasse MasterLine - Grundrisse und technische Daten

Serienausstattung



HYMER SLC-Chassis

Das innovative SLC-Chassis(Super Light Chassis/Super-Leichtbau-Chassis) weist einen extra hohen, beheizten und isolierten Doppelboden auf. Dadurch bietet das Fahrzeug noch mehr Stauraum und einen stufenlosen Wohnraumboden. Es bietet eine hohe Fahrstabilität sowie durch den durchgängig ebenen Unterboden auch bessere Aerodynamik.



Assistenz-Systeme

Im Hytermobil B-Klasse MasterLine können Sie sich auf diverse High-Tech-Assistenten verlassen, die Sie während der Fahrt unterstützen. Dazu gehören serienmäßig Seitenwindassistent, aktiver Abstandsassistent (Distronic), aktiver Bremsassistent, ESP, ASR und Fahrlichtautomatik.



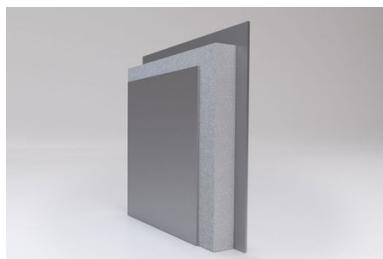
HYMER-LED-Scheinwerfer

Beste Sichtbarkeit und Sichtverhältnisse bei Tag und Nacht bietet der moderne LED-Lichtleiter mit integriertem LED-Tagfahrlicht und Blinker im eigens entwickelten HYMER-Scheinwerfer. Dies sorgt für beste Ausleuchtung im Straßenverkehr und somit für noch mehr Sicherheit.



Automotive Visieroptik bei optimaler Rundum-Sicht

Die Ultra-Panorama-Bugscheibe garantiert eine perfekte Sicht auf die Umgebung und den Verkehr und sorgt für einen optimalen Blick nach außen. Dank der Visieroptik erhält das Fahrzeug ein besonders elegantes und automotives Erscheinungsbild.



Optimale Isolierung durch PUAL-Technologie

Wichtiger Bestandteil des langlebigen Hightech-Aufbaus sind die PUAL-geschäumten Wände mit Aluminium-Innen- und -Außenhaut. Die exzellente Isolierung des geschlossenporigen PU-Schaums ist Garant für angenehme Temperaturen über das ganze Jahr und sorgt im Winter für einen geringen Gasverbrauch.



Durchgängiger Unterboden

Der durchgängig ebene Unterboden sorgt für bessere Aerodynamik und minimiert den Kraftstoffverbrauch sowie die Geräuschentwicklung.



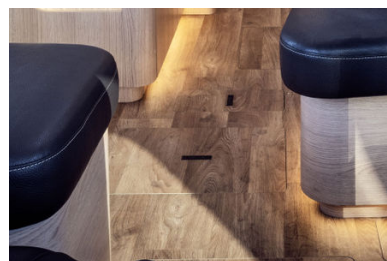
Heckleuchtenträger

Den formschönen Abschluss des neuen Hytermobil B-Klasse MasterLine bildet der überarbeitete Heckleuchtenträger mit selbsttragender Garagenwanne in sportlicher Diffusor-Optik. Die Multifunktionsrückleuchten in LED-Hybridtechnologie weisen die drei Balken des HYMER-Logos als Leuchtsignatur auf.



Mercedes-Benz-Sprinter-Triebkopf

Der leistungsstarke Mercedes-Benz-Sprinter-Triebkopf sorgt als kraftvolles Herz des Fahrzeugs mit 143 PS in Serie für abzugsstarken Vortrieb bei optimaler Kraftübersetzung.



Stufenfreier Wohnraumboden

Der Wohnraumboden im Hytermobil B-Klasse ModernComfort ist durchgängig stufenfrei und damit frei von störenden Stolperfallen.



Durchladefach und Thermofächer im Doppelboden

Im Doppelboden sorgen zahlreiche beheizte Kellerfächer für zusätzlichen, vor Hitze und Kälte geschützten Stauraum. Dank großzügigem Durchladefach können auch sperrige Gegenstände optimal transportiert werden.



Faltverdunkelung fürs Fahrerhaus

Die serienmäßige Faltverdunkelung aus hochwertigem plissiertem Stoff im Fahrerhaus hält ungewünschte Blicke fern und schützt im Sommer vor zu starker Sonneneinstrahlung.



Natürliches Licht

Der große HYMER Panoramadachlüfter im Wohnbereich des Hytermobil B-Klasse MasterLine lässt viel direktes Tageslicht herein und schafft damit angenehme, natürliche Lichtverhältnisse im Wohnmobilerinneren. Bei Dunkelheit sorgen seine integrierten LED-Spots für eine gleichmäßige Beleuchtung.



GFK-Garagenwanne und beidseitiger Garagenzugang

Die selbsttragende GFK-Garagenwanne bietet noch mehr Bodenfreiheit, hat ein



Bequeme Alleskönner

Die drehbaren, höhen- und neigungsverstellbaren Fahrerhaussitze sind vollständig im Stoffdesign des



Hoher Schlafkomfort im Bug

Auch das tief absenkbares Hubbett über dem Fahrerhaus bietet maximale Bewegungs- und Kopffreiheit. Seine

Fassungsvolumen von über 3.800 Litern und trägt 350 kg serienmäßig - optional sind 450 kg möglich. Die Heckgarage ist serienmäßig mit zwei großen Garagentüren ausgestattet - je eine in Fahrtrichtung links und rechts.



Flexibler Tisch

Der Luxus-Tisch in der Hypermobil B-Klasse MasterLine ist um 360° drehbar und lässt sich für noch mehr Flexibilität sowohl längs als auch quer verschieben.

Wohnbereichs bezogen. Mit ihrem hohen Sitzkomfort und ihren neigbaren Armlehnen laden sie zum gemütlichen Fernsehabend ebenso ein wie zum entspannten Fahren.



Sparsame LED

Die komplette Innenbeleuchtung der Wohnmobile ist serienmäßig in moderner LED-Technik ausgeführt. Das spart 3/4 des Stromverbrauchs und erhöht die Laufzeit der Batterie um viele Stunden. Da LEDs nicht heiß werden, erhöht sich außerdem die Brand- und Unfallsicherheit.

bequeme Liegefläche lässt sich über die gesamte Breite von 1,45 Metern uneingeschränkt nutzen - auch im vorderen Fahrzeugbereich.



Großes Wassertank-Volumen

Das Frischwasservolumen beträgt stolze 180 Liter, der Abwassertank fasst 150 Liter - was gleichbedeutend ist mit höherem Komfort und mehr Autarkie. Die Tanks sind geschützt im isolierten und beheizten Doppelboden mit bequemer Zugänglichkeit von innen untergebracht.



Neue Kühlschrank-Generation

Der 153 Liter fassende Jumbo Kühlschrank hält Ihren Proviant sicher und kühl und lässt sich, dank der neuartigen Kühlschranktür mit Doppelanschlag, nach beiden Seiten öffnen.



Vier-Stufen-Lichtkonzept

Das Lichtkonzept betrachtet den Wohnraum nicht als abgeschlossene Raumelemente, sondern als Raumfluss, der durch die richtige Ausleuchtung geschickt unterstützt wird. Dafür sorgt die Mehrebenen-Ambientebeleuchtung inkl. Sockelbeleuchtung, die den Innenraum so weitläufig und großzügig wie niemals zuvor wirken lässt.



Servo-Soft-Einzüge und Apothekerauszug

Alle Küchenschubladen sind rollengelagert und besonders leichtläufig. Sie verfügen über einen hochwertigen Servo-Soft-Einzug und einhändig bedienbare Push-Lock-Verschlüsse, die das Öffnen und Klappen der Schubladen während der Fahrt verhindern. Ölflaschen passen perfekt in den Apothekerauszug.



Elektrisches Abwasserventil

Die elektrische Abwassertankentleerung mit Schalter am Armaturenbrett ermöglicht die Entleerung des Abwassertanks über Funksteuerung – ganz ohne schmutzige Hände.



Weitwinkelaußenspiegel

Die neuen Weitwinkelaußenspiegel sorgen für hervorragende Rücksicht, ohne den Blick nach schräg vorne einzuschränken.



Perfect-Close-Technologie

Die Perfect Close Technologie an allen Türen und Klappen mit Schwallwasserdichtungen bietet einen sicheren Verschluss und verhindert das Einfrieren im Winter.



Leuchten mit USB-Anschluss im Hubbett-Bereich

Damit Sie in keiner Situation auf Komfort verzichten müssen, verfügt der Hubbett-Bereich über moderne Leuchten mit USB-Anschlüssen serienmäßig.



Duo-Core-Polster

Das Duo-Core-Polsterkonzept mit Lounge-Comfort-System schont den Rücken durch zwei unterschiedliche Schaumstoffe und sorgt während der Fahrt oder einfach beim Frühstück für luxuriösen Sitzkomfort.

Die Abbildungen sind rein exemplarisch und können auch Sonderausstattung, Zubehör und Fahrzeugdekoration abbilden, was nicht zum Serienlieferumfang der Fahrzeuge gehört. Sonderausstattung ist in der jeweils gültigen Preisliste enthalten und zum dort ausgewiesenen Mehrpreis erhältlich. Wir behalten uns vor, im Laufe des Produktlebenszyklus der Baureihen Ausstattungsänderungen oder Produktverbesserungen vorzunehmen, die auf den Fotos nicht dargestellt sind. Für inhaltliche Fehler und Änderungen übernehmen wir keine Haftung.

Sonderausstattung



Für sparsames und sanftes Fahren

Das optionale, verbrauchsoptimierte 9-Gang-Automatikgetriebe 9G-TRONIC inklusive Hold-Funktion bietet besonders temperamentvollen Fahrspaß bei optimaler Laufruhe und niedrigem Verbrauch.



Exquisite Arbeitsfläche

Die neue hochwertige Mineralwerkstoffplatte bietet Ihnen eine großzügige Abstell- und Arbeitsfläche, sodass Sie mühelos ein Gourmetmenü zubereiten können.



Hybrid-Kocher

Das Kochfeld vereint Gas- und Induktionskochflächen, um die Zubereitung Ihrer Speisen noch einfacher zu machen.



HYMER-Smart-Battery-System

Mit dem HYMER-Smart-Battery-System steigern Sie die Autarkiezeit Ihres Fahrzeuges extrem. Somit ist eine Standzeit ohne Stromanschluss von knapp 10 Tagen möglich. Perfekt geeignet für Kunden, die viel Unabhängigkeit lieben. Zudem verlängert sich die Lebensdauer des gesamten Systems und auf lange Sicht gesehen verringern sich die Betriebskosten.



HYMER-Energiemanagement-System

Moderne LED-Technik vereint mit einem intelligenten Energiemanagement-System reduziert den Stromverbrauch um bis zu 75 %. Das System erkennt die aktuelle Nutzungssituation des Fahrzeugs und schaltet automatisch von Starter- auf Wohnraumbatterie und umgekehrt. Dadurch erhöht sich die Lebensdauer der verbauten Batterien.



Features für die Aufbauküre

Die großzügige 65-cm-Eingangstür, die sich nahtlos in das Interieurdesign des Wohnbereichs einfügt, verfügt optional über exklusive Features wie Zuziehhilfe, RFID-Zugang und Zentralverriegelung.

Die Abbildungen sind rein exemplarisch und können auch Sonderausstattung, Zubehör und Fahrzeugdekoration abbilden, was nicht zum Serienlieferungsumfang der Fahrzeuge gehört. Sonderausstattung ist in der jeweils gültigen Preisliste enthalten und zum dort ausgewiesenen Mehrpreis erhältlich. Wir

behalten uns vor, im Laufe des Produktlebenszyklus der Baureihen Ausstattungsänderungen oder Produktverbesserungen vorzunehmen, die auf den Fotos nicht dargestellt sind. Für inhaltliche Fehler und Änderungen übernehmen wir keine Haftung.

Hymermobil B-Klasse MasterLine | Dekor und Stoffdesign & Teppichböden

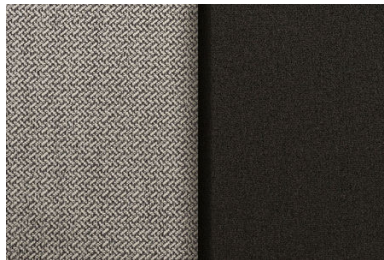
Das Interieur auf einen Blick.

Polsterstoffübersicht



Janeiro / Unistoff

(Serienausstattung)



Kitami

(Serienausstattung)



Colombo / Unistoff

(Serienausstattung)



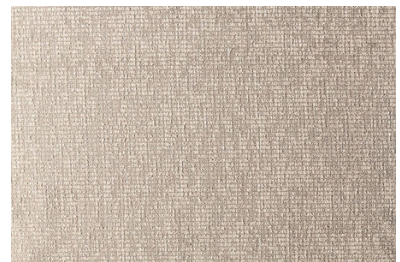
Phoenix / Unistoff

(Serienausstattung)



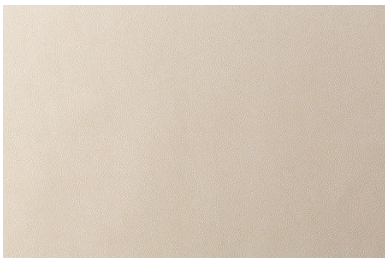
Milano / Unistoff

(Optionale Sonderausstattung)



Cristallo / Unistoff

(Optionale Sonderausstattung)



Grazia / Ecotech Material

(Optionale Sonderausstattung)



Creola / Textilleder

(Optionale Sonderausstattung)



Dalana / Textilleder

(Optionale Sonderausstattung)



Napoli / Vollleder

(Optionale Sonderausstattung)



Tortora / Vollleder

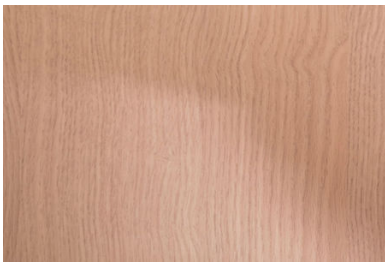
(Optionale Sonderausstattung)



Grigio / Vollleder

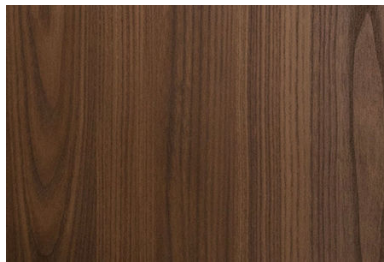
(Optionale Sonderausstattung)

Holzdekore



Grand Oak

(Serienausstattung)



Velvet Ash

(auf Wunsch - ohne
Berechnung)