

ERIBA

EUROPEAN
INNOVATION
AWARD

FOR THE CARAVANING INDUSTRY

2019



GERMAN
DESIGN
AWARD
SPECIAL
2019



reddot award 2019
winner

MOTORHOME
OF THE YEAR
AWARDS
2019

WINNER:
BEST LUXURY
MOTORHOME
3500KG
AND UNDER

Hymer
B-MC 1580



Hymermobil B-Klasse ModernComfort I – innovativ, sicher und leicht

Die nächste Wohnmobil-Generation einer starken Partnerschaft zwischen Mercedes-Benz und HYMER

Leichter, stabiler Fahrzeugaufbau mit dem Extra an Sicherheit und Komfort

Das Hymermobil B-Klasse ModernComfort ist das neueste Ergebnis der erfolgreichen Partnerschaft zwischen Mercedes-Benz und HYMER. Die Fahrzeuge der ModernComfort-Baureihe sind bisher die einzigen Reisemobile, bei denen ein eigens entwickelter Triebkopf des neuen Sprinters von Mercedes-Benz mit dem Chassis eines Reisemobilherstellers zusammenwächst. Dank der Kombination mit dem preisgekrönten SLC-Chassis von HYMER, der bekannten PUAL-Technik und dem GFK-Leichtbauboden bietet die neue Reisemobilgeneration einen besonders leichten und stabilen Aufbau sowie ein Extra an Sicherheit und Fahrkomfort.

Steckbrief

Gewicht: 3.500 - 4.500 kg

Länge: 6,99 - 7,39 m

Breite: 2,29 m

Höhe: 2,96 m

Schlafplätze: 4 - 5

Das mit dem European Innovation Award ausgezeichnete HYMER SLC-Chassis verfügt über einen besonders geräumigen Doppelboden, in dem sämtliche technische Komponenten wie Installationen, Elektrik und Heizung sowie Frisch- und Abwassertank untergebracht sind und der sowohl von außen als auch von innen beladen werden kann. Außerdem sorgt er für einen stufenfreien Laufboden im gesamten Reisemobil.

Automotives Außendesign trifft auf modernes Interieur-Konzept

Äußerlich überzeugen die Modelle des Hymermobil B-Klasse ModernComfort durch einen besonders automotiven Look. Dabei fällt das zentrale, hochwertige und schwarz glänzende Kühlergrill-Element mit den optionalen Chromdetails sofort ins Auge. Auch die LED-Nebelscheinwerfer mit integriertem Kurvenlicht fügen sich harmonisch in die Gestaltung der Front ein. Die sichtbare Garagenwanne in schwarzer Diffusoroptik unterhalb des Heckleuchtenträgers greift das Design des Bugs auf und sorgt so für einen harmonischen, sportiv-eleganten Gesamteindruck.



Highlights

EXKLUSIV: erstes Reisemobil mit dem speziell entwickelten Mercedes Sprinter Triebkopf und kombiniert mit dem prämierten SLC-Chassis

EINZIGARTIG in der Branche: Masse fahrbereit unter 3 Tonnen für Integrierte bis 6,99 m

Optionale Zuladung von 1,5 t bei zulässigem Gesamtgewicht von 4,5 t

Komfortable 60 cm breite Eingangstür

Großer Kühlschrank mit 142 l in Serie

Noch mehr Freiheit und Autarkie durch sehr großen Frischwassertank mit 180 l und Abwassertank mit 150 l - selbst bei Fahrzeugen unter 7 m Länge

Großes Beladefach mit Zugang von außen inklusive extra tiefem Kellerfach und Zugriff von innen

36 cm hoher Multi-Doppelboden mit Durchladefunktion inklusive stufenfreiem Wohnraumboden - für mehr Stauraum, bessere Isolation und absolute Winterfestigkeit in Serie

Riesige Garage mit einer Ladehöhe von bis zu 1,23 m

HYMER LED-Scheinwerfer und Hybrid-Heckleuchte

Das Hymermobil B-Klasse ModernComfort im Test

Seitenwindassistent, ESP und ASR, aktiver Abstands-Assistent, aktiver Brems-Assistent & Co. – all das sind Systeme, die im Falle eines Falles bei plötzlich eintretenden, gefährlichen Situationen dabei unterstützen können, Schlimmeres zu verhindern. HYMER und Mercedes haben den großen Caravaning-Fachzeitschriften die Möglichkeit geboten, all diese Helfer im Wohnmobil einmal in sicherer Umgebung auf der Mercedes-Benz-Einfahrbahn und anschließend auch außerhalb über Nacht zu testen.

Zahlreiche Fahrassistenz-Systeme in der neuen HYMER B-Klasse ModernComfort auf Basis des neuen Sprinters machen das Reisen im Wohnmobil noch sicherer.

Das sagt die promobil dazu:



Der German Design Award ist der internationale Premiumpreis des Rat für Formgebung und prämiert Projekte, die wegweisend in der deutschen und internationalen Designlandschaft sind. Der begehrte Award setzt international Maßstäbe, wenn es um die innovativsten Designentwicklungen und um Wettbewerbsfähigkeit auf dem globalen Markt geht.

Die Preisverleihung wird am 08. Februar 2019 anlässlich der Messe Ambiente in Frankfurt stattfinden.



**HYMER-Smart-Battery-System -
erhältlich für alle HYMER Reisemobile.
Jetzt informieren.**

Impressionen Hymermobil B-Klasse ModernComfort I

Außenansichten & Stauraum

Wohnraum

Schlafraum

Küche

Bad

Außenansichten & Stauraum



Manche Leute sind der Meinung, dass ein Reisemobil bei allem Komfort und aller Technik nicht auch noch ansprechend aussehen kann.



Das Design der Hymermobil B-Klasse ModernComfort beweist, dass auch ein praktisches Fahrzeug eine gute Figur machen kann. Die perfekte Integration der eigenen HYMER-Scheinwerfer, die Aufnahme von Sichtkanten und optionale Design-Highlights wie der Chromgrill verleihen dem Hymermobil B-Klasse ModernComfort ein sportlich-markantes Erscheinungsbild.



Äußerlich überzeugen die Modelle der Hymermobil B-Klasse ModernComfort durch einen besonders automotiven Look.



Das markante Frontdesign mit Chromzierstreifen verleiht dem Hymermobil B-Klasse ModernComfort ein ebenso sportliches wie exklusives Erscheinungsbild.



Die sichtbare Garagenwanne in schwarzer Diffusoroptik unterhalb des Heckleuchtenträgers greift das Design des Bugs auf und sorgt so für einen harmonischen, sportiv-eleganten Gesamteindruck. Die Leuchtsignatur mit den drei Balken des HYMER-Logos ist mit Multifunktionsrückleuchten in LED-Hybridtechnologie ausgestattet, die selbst bei schwierigen Sichtverhältnissen besonders gut zu erkennen sind.



Muss auch mit auf's Foto: Die Hymermobil B-Klasse ModernComfort überzeugt mit ihrem besonders automotiven Auftreten.



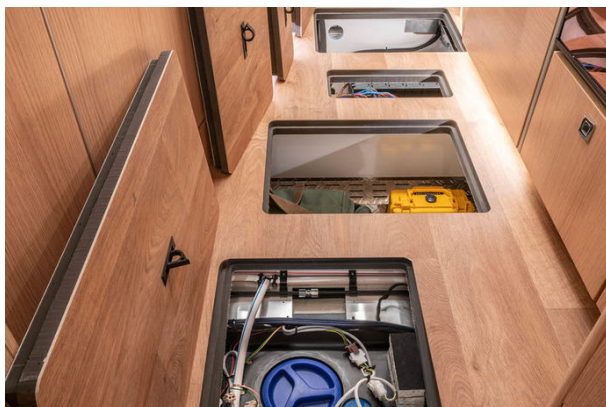
Mit einem lichten Maß von mindestens 90 x 115 cm bietet die Heckgarage der Hymermobil B-Klasse ModernComfort einen vernünftigen Stauraum für alles, was auf großer Reise benötigt wird.



Die Garage ist serienmäßig mit großen Garagentüren jeweils in Fahrtrichtung rechts als auch links ausgerüstet. Die Garagentraglast beträgt serienmäßig 350 kg / optional 450 kg.



Das geräumige Beladefach im Doppelboden kann bequem über eine große Stauraumklappe von außen erreicht werden.



Mit einer Höhe von 36 Zentimetern bietet der geräumige Doppelboden des SLC Chassis genug Platz, um sämtliche technische Komponenten wie Installationen, Elektronik, Heizung sowie Frisch- und Abwassertank geschützt und vor Kälte isoliert unterzubringen.



Ein Beladefach, das sowohl von außen als auch von innen zugänglich ist, bietet ein Stauraumvolumen von 167 Litern.



Zahlreiche Kellerfächer im Doppelboden erweitern das Stauraumvolumen der Hyermobil B-Klasse ModernComfort enorm.

Wohnraum



Das Interieur der HYMER B-Klasse ModernComfort wirkt sehr modern, frisch und edel und vermittelt ein äußerst offenes und großzügiges Raumgefühl. Zu verdanken ist dies dem neuen Raumkonzept mit der leicht schrägen Anordnung der Möbel, die sich vom Fahrerhaus über den Wohnraum bis in den

Schlafbereich im Heck des Wohnmobils zieht und so einen offenen Blick ohne störende Konturen durch das gesamte Reisemobil ermöglicht.



Durch eine Vertiefung an der Wand zur Nasszelle fügt sich ein bis zu 32 Zoll großer LED-TV harmonisch in das Gesamtbild des Wohnraums des ModernComfort 580 ein und bietet hervorragende Sicht vom Fahrer- und Beifahrersitz aus - inklusive Kaminfeuer-Feeling, wenn gewünscht.



Im integrierten Hypermobil B-Klasse ModernComfort schmiegt sich das Hubbett über dem Fahrerhaus

dezent und harmonisch in das Gesamtbild des offenen Wohnraums ein.



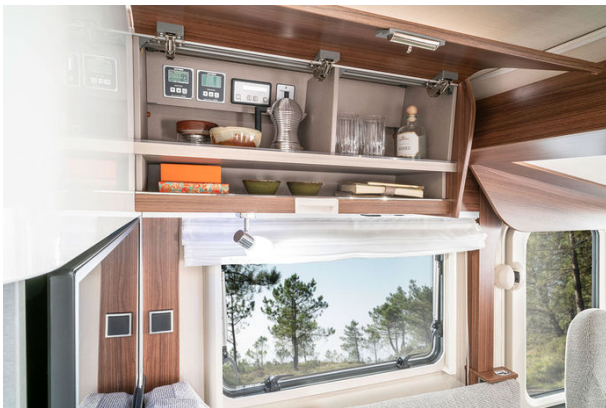
Das optionale MBUX Multimедiasystem mit 10,25 Zoll Touchscreen bietet ein hochauflösendes Display sowie vielfältige Kommunikations- und Infotainment-Möglichkeiten. Zudem verfügt es über eine schnelle Festplattennavigation mit übersichtlicher 3-D-Kartendarstellung.



Das moderne, geradlinige Innendesign mit strenger Linienführung und einer leicht schrägen Raumanordnung ermöglicht eine freie Sichtachse ohne störende Konturen vom Bug bis ins Heck.



Die Hymermobil B-Klasse ModernComfort überzeugt mit optimalen Platzverhältnissen und einem großzügigen Raumgefühl.



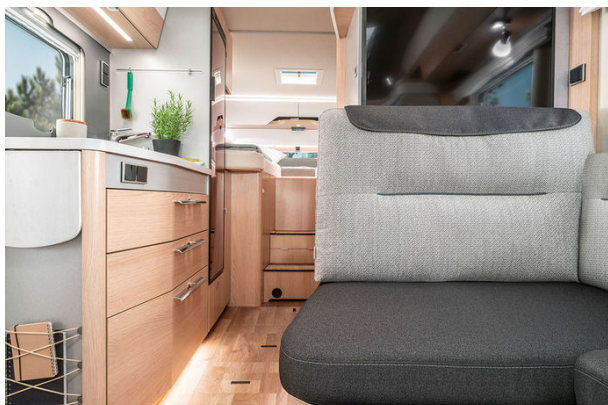
Ein geräumiger Dachstauschrank und Ablagefächer über der Sitzgruppe der Hymermobil B-Klasse ModernComfort ermöglicht die übersichtliche Unterbringung jeder Menge Reiseutensilien, die man unterwegs nicht missen möchte. Zudem sind nicht so häufig benötigte Displays wie z.B. das des Wechselrichters außerhalb des direkten Sichtfeldes aber dennoch gut erreichbar angebracht.



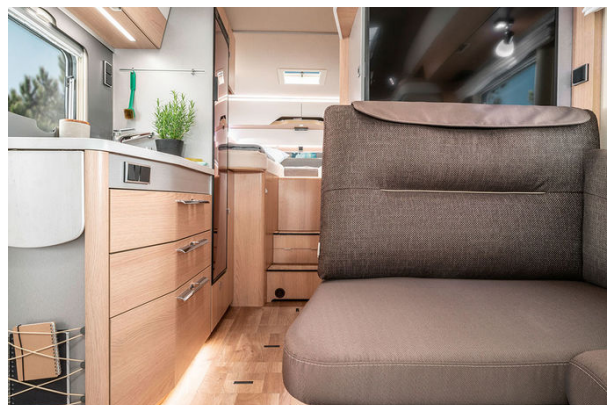
Die faltverdunkelung aus hochwertigem, plissiertem Stoff im Fahrerhaus schützt vor ungewollten Blicken und im Sommer vor zu viel Sonneneinstrahlung.



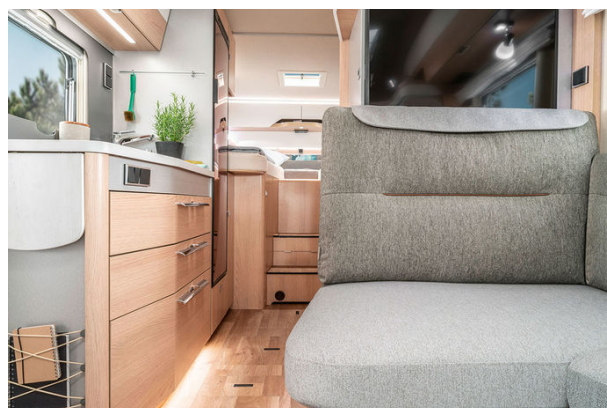
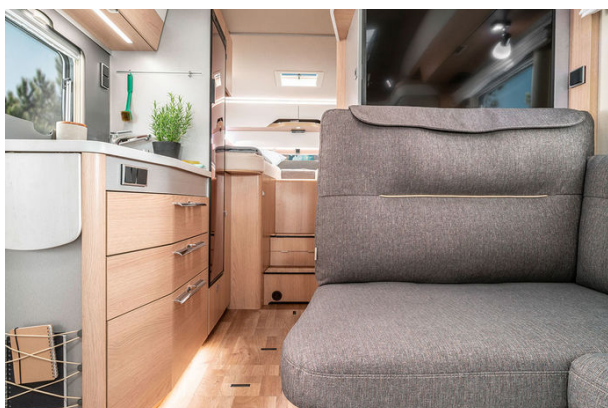
Der bis zu 32 Zoll große, optionale LED-TV kann für eine optimale Sicht von jedem Platz in der Sitzgruppe aus, flexibel positioniert werden.



Die Sitzgruppe in der HYMER B-Klasse ModernComfort 580 - hier abgebildet im serienmäßigen Möbeldekor Grand Oak in Kombination mit dem serienmäßigen Polsterstoffdesign Kitami.



Die Sitzgruppe in der HYMER B-Klasse ModernComfort 580 - hier abgebildet im serienmäßigen Möbeldekor Grand Oak in Kombination mit dem serienmäßigen Polsterstoffdesign Colombo.



Die Sitzgruppe in der HYMER B-Klasse ModernComfort 580 - hier abgebildet im serienmäßigen Möbeldekor Grand Oak in Kombination mit dem serienmäßigen Polsterstoffdesign Janeiro.



Die Sitzgruppe in der HYMER B-Klasse ModernComfort 580 - hier abgebildet im auf Wunsch (ohne Berechnung) erhältlichen Möbeldekor Noce Cognac in Kombination mit dem serienmäßigen Polsterstoffdesign Delfi.

Die Sitzgruppe in der HYMER B-Klasse ModernComfort 580 - hier abgebildet im serienmäßigen Möbeldekor Grand Oak in Kombination mit dem optionalen Polsterstoffdesign Phoenix.



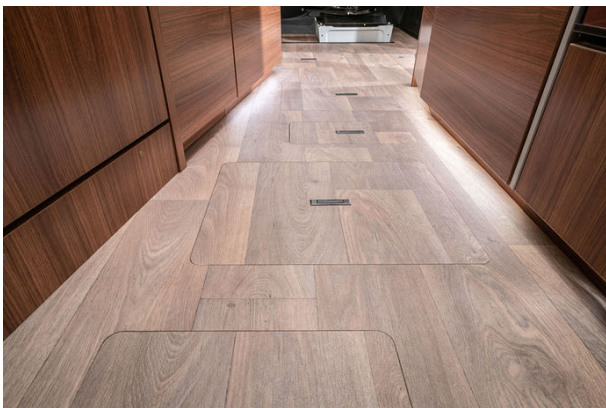
Die Sitzgruppe in der HYMER B-Klasse ModernComfort 580 - hier abgebildet im auf Wunsch (ohne Berechnung) erhältlichen Möbeldekor Noce Cognac in Kombination mit dem optionalen Polsterstoffdesign Grazia in Ecotech Material.



Die Sitzgruppe in der HYMER B-Klasse ModernComfort 580 - hier abgebildet im auf Wunsch (ohne Berechnung) erhältlichen Möbeldekor Noce Cognac in Kombination mit der optionalen Textilleder-/Stoffkombination Creola.



Die Sitzgruppe in der HYMER B-Klasse ModernComfort 580 - hier abgebildet im auf Wunsch (ohne Berechnung) erhältlichen Möbeldekor Noce Cognac in Kombination mit dem optionalen Polsterstoffdesign Grigio in Vollleder.



Unterstrichen wird der cleane Look des Innenraumes durch den durchgängigen



Die Sockelbeleuchtung ist Teil der optionalen Ambientebeleuchtung und sorgt bei Dunkelheit für

Wohnraumboden, der im ganzen Fahrzeug mit einer indirekten Beleuchtung im Sockelbereich in Szene gesetzt werden kann.

indirekte Beleuchtung und für eine angenehme Wohnatmosphäre.



Stimmungsvolles Ambiente schaffen diverse LED-Spots und die indirekte Beleuchtung in der Hymermobil B-Klasse ModernComfort I. Besonderes Highlight: die Sockelbeleuchtung der Möbelkorpusse.



Wie im Wohnzimmer daheim: Für ungestörte Privatsphäre kann der Schlaf- und Sanitärbereich der

Raumbad-Grundrisse sorgfältig vom Wohnbereich separiert werden.



Das Queensbett der Hymermobil B-Klasse ModernComfort I 690 bringt mit einer Liegefläche von 185/195 x 150 cm eine bequeme Schlafstätte für zwei Personen mit sich. Links und rechts vom Bett findet sich jeweils ein großzügiger Kleiderschrank für die passende Urlaubsgarderobe.

Schlafraum



Besonders erfreulich für hochgewachsene Personen: Die Längseinzelbetten im Grundriss 580 gibt es neben der klassischen Größe von 192 cm auf 86 cm auch mit einer Länge von 2,15 Metern. Das stellt eine außerordentliche Besonderheit in einem Fahrzeug unter sieben Metern Gesamtlänge dar.



In den großzügigen Dachstauschränken am Kopfende der Heckbetten verbirgt sich jede Menge Platz um Handtücher, Bettwäsche oder auch Lesestoff unterzubringen. Die Leselampen, die Licht ins Dunkel bringen, lassen sich einzeln steuern.



Das zur großen Liegewiese umgebaute Heckbett lässt sich über den neu entwickelten, ausklappbaren Aufstieg bequem erreichen. Passend zum Fußboden, verfügen die großzügigen Komforttrittflächen über eine rutschfeste Beschichtung.



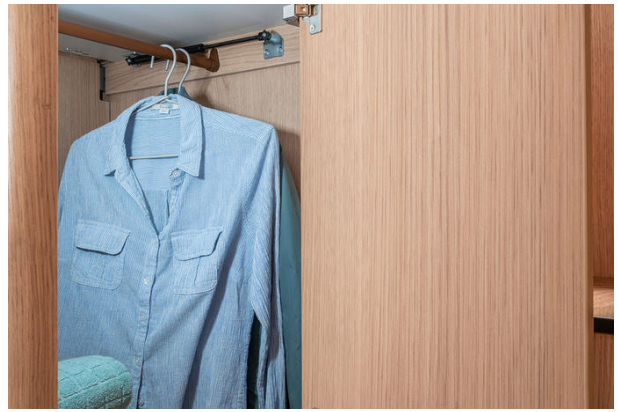
Urlaubsgarderobe kann sauber und ordentlich im raumhohen Kleiderschrank, der über Kleiderstangen und Regalfach verfügt, untergebracht werden.



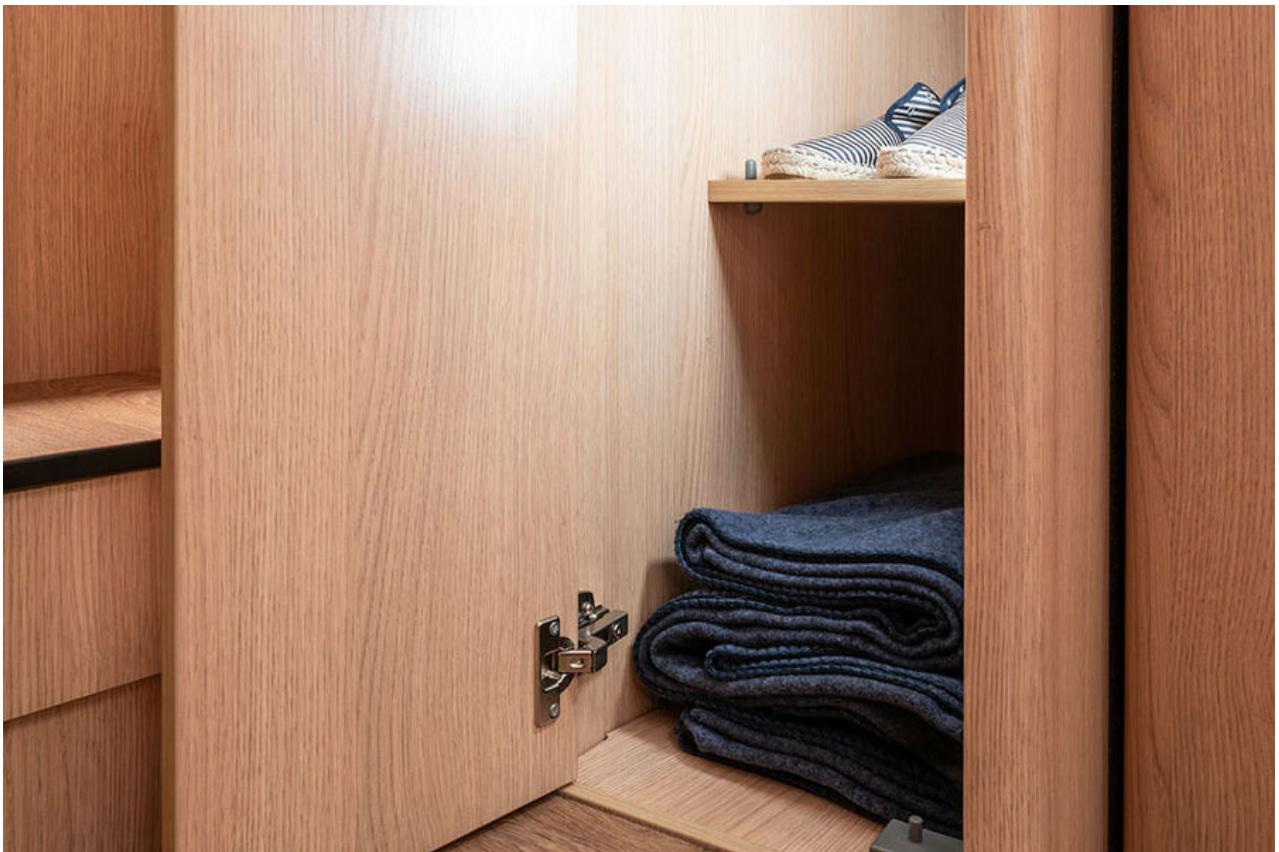
Besonderes Highlight ist das optionale, trapezförmig geformte Zusatzpolster mit Ablagetableau, das sich herausnehmen und passgenau in die Lücke zwischen den Matratzen einfügen lässt. So werden die Einzelbetten mit einem Handgriff zur gemütlichen Liegewiese für zwei.



Durch diverse Sonderausstattungen kann die Hypermobil B-Klasse ModernComfort entsprechend den eigenen Wünschen individuell gestaltet werden: Beispielsweise gibt es die Längseinzelbetten im Grundriss 580 neben der klassischen Größe von 192 cm auf 86 cm auch mit 2,15 Metern Länge, eine Besonderheit in einem Fahrzeug unter sieben Metern.



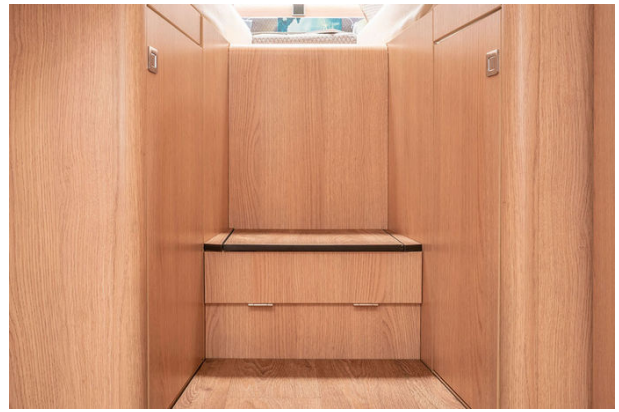
Unter den Längseinzelbetten im Fahrzeugheck ist beidseits ein großzügiger Kleiderschrank untergebracht. Der Schrank ist bequem über eine Tür oder über den hochkappbaren Lattenrost erreichbar.



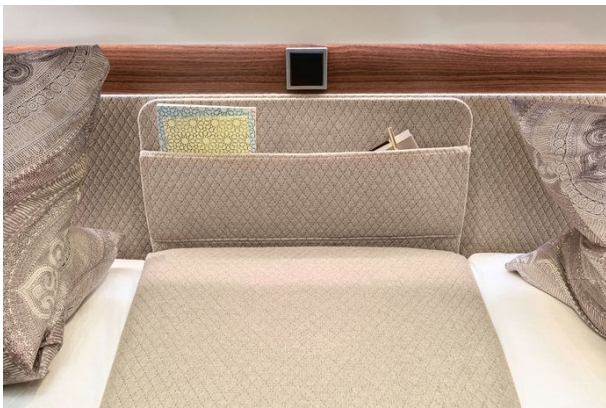
Der Kleiderschrank verfügt auf der einen Seite über eine Kleiderstange, an der die Kleidung sauber und ordentlich an Bügeln aufgehängt werden kann. Der gegenüberliegende Schrank ist mit einem Regalfachboden ausgestattet, der für Ordnung und Übersichtlichkeit sorgt.



Jede Ecke optimal genutzt: Auch im Möbelkorpus unter der Bettenverlängerung des Längseinzelbettes findet sich Stauraum in Form eines kleinen, mit Regalfächern ausgestatteten Schrankes.



Breite, trittsichere Treppenstufen ermöglichen einen sicheren Aufstieg zu den Längseinzelbetten im Heck. In den Treppenstufen verbirgt sich zusätzlicher Stauraum um keinen Platz im Fahrzeug zu verschwenden.



Im Kopfbereich zwischen den beiden Längseinzelbetten bietet eine praktische Utensilientasche die Möglichkeit, die Bettlektüre jederzeit griffbereit unterzubringen.



Der serienmäßige Klarglas-Dachlüfter bringt Licht und Frische in den Schlafrum des Hytermobils.



Die Klappe der Dachstauschränke am Fußende der Längseinzelbetten lassen sich für beste Übersichtlichkeit und optimale Zugänglichkeit weit öffnen.



Für den Schlafraum kann optional ein zweiter LED-TV mit integrierten Lautsprechern, DVD-Laufwerk sowie HYMER Smart-Multimedia-System mit Bluetooth mitgeordnet werden.



Das serienmäßige Hubbett über den Fahrerhaussitzen weist eine Liegefläche von 194 x 145 cm und ausreichend Kopffreiheit auf. Optional ist es als Version zum Umbau als Einzelbetten inklusive Schlafsystem erhältlich.

Küche



Ein 142 Liter fassender Kühlschrank mit Gefrierfach hält auch empfindliche Lebensmittel knackig und frisch. Die in der Möbelanordnung angedeutete Schräge findet sich auch in einzelnen Details, wie etwa den Klappen der Dachstauschränke wieder und sorgt so für ein individuelles Design mit hohem Wiedererkennungswert.



Die edel gestaltete Küche verfügt über einen großen Dachstauschrank sowie extrabreite, frei einteilbare Schubladen, die viel Stauraummöglichkeiten für Kochgeschirr und Küchenproviant bieten. Die Küchenschubladen schließen sanft und leise über einen praktischen Servo-Soft-Einzug.



Mittels der Arbeitsplattenerweiterung steht auch trotz Nutzung des Spülbeckens und des Kochers Arbeitsfläche zur Verfügung. Der serienmäßige in der Küchenschublade enthaltene Mülleimer kann bei Verwendung praktisch außen an der Schublade eingehängt werden, so dass er stets zur Verfügung steht. In der praktischen Einhängeleiste an der Wand zum Kühlschrank lassen sich die Kleiderhaken je nach Bedarf flexibel anordnen.

Bad



Das Komfortbad der HYMER B-Klasse ModernComfort ist optisch in zwei Bereiche gegliedert: auf der einen Seite die geräumige Dusche mit 1,94 m Stehhöhe, auf der anderen Seite der WC-Bereich mit Banktoilette sowie dem entsprechend integrierten Waschbecken mit seitlicher Ablagefläche.



Im Badschrank lassen sich zahlreiche Badutensilien übersichtlich und dank der Spanngurte auch sicher unterbringen. Ein hohes Abstellfach bietet Platz für Shampoo-Flaschen, Haarspraydosen und ähnliches.



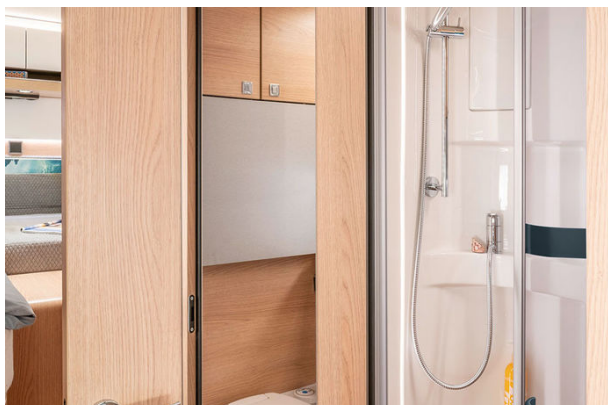
Die Badschränke sind für eine moderne, geradlinige Optik eben in die Wand eingelassen.



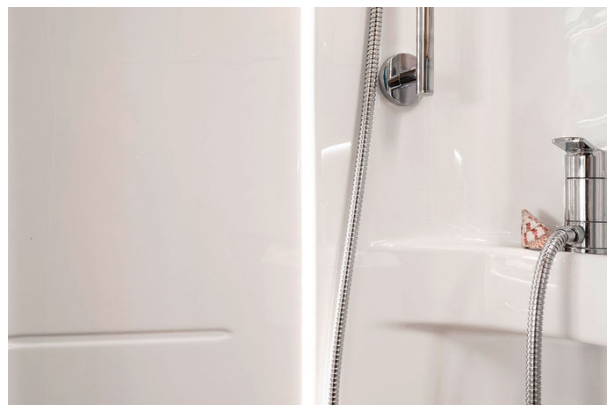
Auch rechts neben der Badtüre ist in die leicht schräg verlaufende Wand ein Badschränkchen integriert, in dem die dort untergebrachten Gegenstände mittels Spannbänder vor dem Herausfallen gesichert werden.



Auch in der seitlich der Banktoilette verlaufenden Wand bietet ein dort integriertes Staufach die Möglichkeit, die Klokture stets griffbereit unterzubringen.



Im großen Spiegel, der an der Innenseite der Badtüre angebracht ist, lässt sich das Outfit vor dem Verlassen des Fahrzeuges nochmals schnell überprüfen. An den diversen Kleiderhaken, mit denen das Bad ausgestattet ist, finden Handtücher, Bademäntel & Co. stets ihren festen Platz.



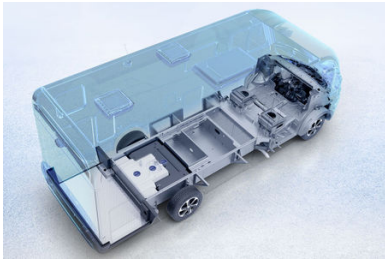
Eine in der Dusche integrierte Lichtleiste sorgt für Helligkeit und angenehme Beleuchtung im Bad der Hypermobil B-Klasse ModernComfort.

Die Abbildungen sind rein exemplarisch und können auch Sonderausstattung, Zubehör und Fahrzeugdekoration abbilden, was nicht zum Serienlieferumfang der Fahrzeuge gehört. Sonderausstattung ist in der jeweils gültigen Preisliste enthalten und zum dort ausgewiesenen Mehrpreis erhältlich. Wir behalten uns vor, im Laufe des Produktlebenszyklus der Baureihen Ausstattungsänderungen oder Produktverbesserungen vorzunehmen, die auf den Fotos nicht dargestellt sind. Für inhaltliche Fehler und Änderungen übernehmen wir keine Haftung.

Hymermobil B-Klasse ModernComfort I - Grundrisse & Technische Daten

Hymermobil B-Klasse ModernComfort - Serienausstattung des Wohnmobils

Die Hymermobil B-Klasse ModernComfort I kommt schon serienmäßig mit umfangreicher Ausstattung, überlegener Technologie, einzigartigem Komfort und brilliantem Design, das anderen Fahrzeugen eine Etappe voraus ist.



HYMER SLC-Chassis

Das innovative SLC-Chassis (Super Light Chassis/Super-Leichtbau-Chassis) weist einen extra hohen, beheizten und isolierten Doppelboden auf. Dadurch bietet das Fahrzeug noch mehr Stauraum und einen stufenlosen Wohnraumboden. Es bietet eine hohe Fahrstabilität sowie durch den durchgängig ebenen Unterboden auch bessere Aerodynamik.



Auch bei Wind in der Spur

Der serienmäßige Seitenwind-Assistent unterstützt bei Seitenwind durch automatische Bremsengriffe das Halten der Spur.



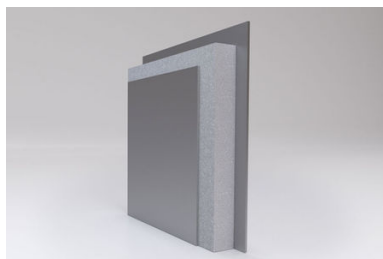
LED-Scheinwerfer

Beste Sichtverhältnisse bei Tag und Nacht bietet der moderne LED-Lichtleiter mit integriertem LED-Tagfahrlicht und Blinker im eigens entwickelten HYMER-Scheinwerfer. Dies sorgt für beste Ausleuchtung im Straßenverkehr und somit für noch mehr Sicherheit.



Optimale Rundum-Sicht

Die Panorama-Bugscheibe mit den großen Seitenfenstern wurde intensiv durch gezielte Sichtfelduntersuchungen optimiert. Somit haben Sie vom Fahrersitz den perfekten Blick auf Hindernisse sowie Verkehrszeichen und Ampeln. Die abgehängten Weitwinkelaußenspiegel sorgen für hervorragende Rücksicht, ohne den Blick nach schräg



Optimale Isolierung

Wichtiger Bestandteil des langlebigen Hightech-Aufbaus sind die PUAL-geschäumten Wände mit Aluminium-Innen- und -Außenhaut. Die exzellente Isolierung des geschlossenenporigen PU-Schaums ist Garant für angenehme Temperaturen über das ganze Jahr und sorgt im Winter für einen geringen Gasverbrauch.



Durchgängiger Unterboden

Der durchgängig ebene Unterboden sorgt für bessere Aerodynamik und minimiert den Kraftstoffverbrauch sowie die Geräuschentwicklung.

vorne einzuschränken.



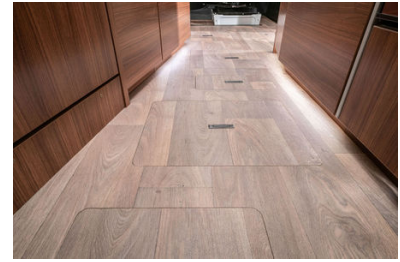
Ausdrucksstarke Heckleuchte

Die Multifunktionsrückleuchten in LED-Hybridtechnologie weisen die drei Balken des HYMER-Logos als Leuchtsignatur auf und sind selbst bei schwierigen Sichtverhältnissen besonders gut zu erkennen.



Mercedes-Benz-Sprinter-Triebkopf

Das Hytermobil B-Klasse ModernComfort ist als erstes Reisemobil mit dem neu entwickelten Mercedes-Benz-Sprinter-Triebkopf ausgestattet. Dieser sorgt als kraftvolles Herz des Fahrzeugs mit 143 PS in Serie für abzugsstarken Vortrieb bei optimaler Kraftübersetzung.



Stufenfreier Wohnraumboden

Der Wohnraumboden im Hytermobil B-Klasse ModernComfort ist durchgängig stufenfrei und damit frei von störenden Stolperfallen.



Thermofächer im Doppelboden

Im Doppelboden sorgen zahlreiche beheizte Kellerfächer für zusätzlichen, vor Hitze und Kälte geschützten Stauraum.



Praktisches Beladefach

Ein großes, extra tiefes Kellerfach ist für eine einfache Beladung sowohl von außen als auch von innen zugänglich.



Faltverdunkelung fürs Fahrerhaus

Die serienmäßige Faltverdunkelung aus hochwertigem plissiertem Stoff im Fahrerhaus hält ungewünschte Blicke fern und schützt im Sommer vor zu starker Sonneneinstrahlung.



Natürliches Licht

Der große HYMER Panoramadachlüfter im Wohnbereich des Hytermobil B-Klasse ModernComfort lässt



Beidseitiger Garagenzugang

Die Heckgarage der Hytermobil B-Klasse ModernComfort ist serienmäßig mit zwei großen Garagentüren



Bequeme Alleskönner

Die drehbaren, höhen- und neigungsverstellbaren Fahrerhaussitze sind vollständig im Stoffdesign des

viel direktes Tageslicht herein und schafft damit angenehme, natürliche Lichtverhältnisse im Wohnmobillinernen. Bei Dunkelheit sorgen seine integrierten LED-Spots für eine gleichmäßige Beleuchtung.



Hoher Schlafkomfort im Bug

Auch das tief absenkbare Hubbett über dem Fahrerhaus bietet maximale Bewegungs- und Kopffreiheit. Seine bequeme Liegefläche lässt sich über die gesamte Breite von 1,45 Metern uneingeschränkt nutzen – auch im vorderen Fahrzeugbereich.

ausgestattet - je eine in Fahrtrichtung links und rechts. Die Garage hat eine serienmäßige Traglast von 350 kg - optional sind 450 kg möglich.



Flexibler Tisch

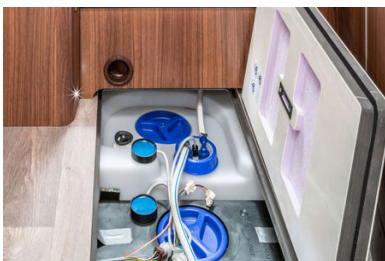
Der Luxus-Tisch in der Hypermobil B-Klasse ModernComfort ist um 360° drehbar und lässt sich für noch mehr Flexibilität sowohl längs als auch quer verschieben.

Wohnbereichs bezogen. Mit ihrem hohen Sitzkomfort und ihren neigbaren Armlehnen laden sie zum gemütlichen Fernsehabend ebenso ein wie zum entspannten Fahren.



Sparsame LED

Die komplette Innenbeleuchtung der Wohnmobile ist serienmäßig in moderner LED-Technik ausgeführt. Das spart 3/4 des Stromverbrauchs und erhöht die Laufzeit der Batterie um viele Stunden. Da LEDs nicht heiß werden, erhöht sich außerdem die Brand- und Unfallsicherheit.



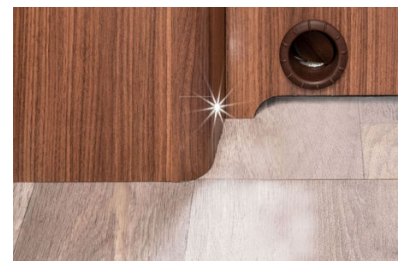
Großes Wassertank-Volumen

Das Frischwasservolumen beträgt stolze 180 Liter, der Abwassertank fasst 150 Liter – was gleichbedeutend ist mit höherem Komfort und mehr Autarkie. Die Tanks sind geschützt im isolierten und beheizten Doppelboden mit bequemer Zugänglichkeit von innen untergebracht.



Platz zum Kühlen

Serienmäßig ist die Küche der Hypermobil B-Klasse ModernComfort mit einem 142 Liter fassenden Smart-Tower Kühlschrank ausgestattet, der auch im Sommer für gekühlte Getränke sorgt.



Wegweiser im Dunkeln

Die serienmäßige Nachtbeleuchtung im Sockelbereich gibt Orientierung im Wohnmobil, ohne dass Mitreisende durch helles Licht geweckt werden – zum Beispiel beim nächtlichen Toilettengang.



Sichere Handhabung

Alle Küchenschubladen sind rollengelagert und besonders leichtläufig. Sie verfügen über einen hochwertigen Servo-Soft-Einzug und einhändig bedienbare Push-Lock-Verschlüsse, die das Öffnen und Klappen der Schubladen im Hymermobil B-Klasse ModernComfort während der Fahrt verhindern.

Vollständige Auflistung der Serienausstattung Hymermobil B-Klasse ModernComfort (Integriert)

Die Abbildungen sind rein exemplarisch und können auch Sonderausstattung, Zubehör und Fahrzeugdekoration abbilden, was nicht zum Serienlieferumfang der Fahrzeuge gehört. Sonderausstattung ist in der jeweils gültigen Preisliste enthalten und zum dort ausgewiesenen Mehrpreis erhältlich. Wir behalten uns vor, im Laufe des Produktlebenszyklus der Baureihen Ausstattungsänderungen oder Produktverbesserungen vorzunehmen, die auf den Fotos nicht dargestellt sind. Für inhaltliche Fehler und Änderungen übernehmen wir keine Haftung.

Hymermobil B-Klasse ModernComfort I - Sonderausstattung des Wohnmobils

Die Hymermobil B-Klasse ModernComfort I kann optional mit zusätzlicher Sonderausstattung ausgerüstet werden, so dass Sie unterwegs noch komfortabler und exklusiver wohnen und reisen.



Für sparsames und sanftes
Fahren

Das optionale, verbrauchsoptimierte 9-Gang-Automatikgetriebe 9G-TRONIC inklusive Hold-Funktion bietet besonders temperamentvollen Fahrspaß bei optimaler Laufruhe und niedrigem Verbrauch



Edles Lederlenkrad

Die Hymermobil B-Klasse ModernComfort ist optional mit einem exquisiten Lederlenkrad erhältlich. Beim Schaltgetriebe ist auch der Schalthebel in Leder ausgeführt.



Modernes Multimedia-System

Das optionale MBUX Multimediasystem ist entweder mit einem 7" oder mit einem 10,25" Touchscreen erhältlich. Es bietet ein hochauflösendes Display sowie vielfältige Kommunikations- und Infotainment-Möglichkeiten sowie eine Rückfahrkamera. Das 10,25" System verfügt zudem über eine schnelle Festplattennavigation mit übersichtlicher 3-D-Kartendarstellung, die beim 7" System zusätzlich dazu bestellt werden kann.



Praktischer Gasauszugsschlitten

Für ein noch bequemes Wechseln der Gasflaschen ist für den Grundriss 580 ein optionaler Auszugsschlitten für die Gasflaschen inklusive einer separaten Gaskastentüre erhältlich.



Komfort-Eingangstüre

Die optionale Komfort-Eingangstüre ist mit einem Fenster inklusive Verdunkelungsrollo, mit einem integrierten Mülleimer sowie mit 2-fach Verriegelung ausgerüstet.



Angenehmes Ambiente

Für die Hymermobil B-Klasse ModernComfort ist optional eine Ambientebeleuchtung erhältlich, die zum einen über den Dachstauschränken aber auch als Sockelbeleuchtung unterm Möbelkorpus für angenehm indirektes Licht sorgt.



Schutz vor Sonne und Nieselregen

Optional kann eine 4,5 oder eine 5 m lange Markise mit Adapter und wahlweise mit weißem bzw. silbernem Gehäuse dazu bestellt werden.



Höchste Dichtigkeit

Das Fahrzeugdach des Hytermobils B-Klasse ModernComfort aus robustem Aluminium besitzt keine Längsnähte, durch die Feuchtigkeit von oben eindringen könnte. Als zusätzlicher Wetter- und Hagelschutz dient die optionale GFK- Beschichtung, die eine mechanische Beschädigung der Dachfläche verhindert.



XXL-Bett

Beim Grundriss 580 ist optional ein XXL-Bett erhältlich, das eine Liegeflächenverlängerung von 23 cm mit sich bringt. Dadurch entsteht ein Bett von 2,15 Metern Länge, was eine Besonderheit in einem Fahrzeug unter sieben Metern darstellt.



HYMER-Smart-Battery-System

Mit dem HYMER-Smart-Battery-System steigern Sie die Autarkiezeit Ihres Fahrzeuges extrem. Somit ist eine Standzeit ohne Stromanschluss von knapp 10 Tagen möglich. Perfekt geeignet für Kunden, die viel Unabhängigkeit lieben.



TV im Schlafraum

Optional kann der Schlafbereich mit einem zweiten LED-TV mit 22 Zoll ausgestattet werden. Der TV hat integrierte Lautsprecher, ein DVD-Laufwerk sowie das HYMER Smart-Multimedia-System mit Bluetooth.



Hightech in der Küche

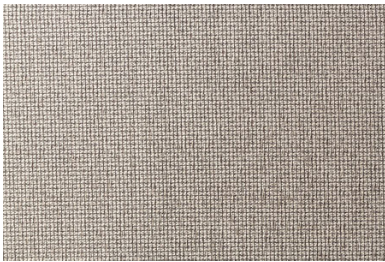
Die praktische, optionale Herd-/Backofenkombination Caprice bietet Kochkomfort wie zu Hause. Backen, grillen, kochen - dank vieler Anwendungsmöglichkeiten bleiben keine Gaumenwünsche unerfüllt.

Vollständige Auflistung der Sonderausstattung Hytermobil B-Klasse ModernComfort I (Integriert)

Hymermobil B-Klasse ModernComfort I | Dekor, Stoffdesign & Teppichböden

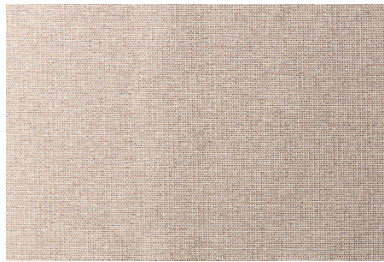
Das Interieur auf einen Blick.

Polsterstoffübersicht



Delfi / Unistoff

(Serienausstattung)



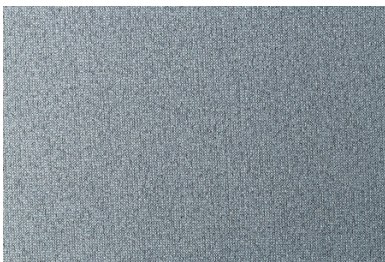
Cusco / Unistoff

(Serienausstattung)



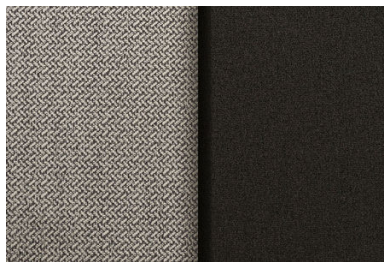
Janeiro / Unistoff

(Serienausstattung)



Milos / Unistoff

(Serienausstattung)



Kitami

(Serienausstattung)



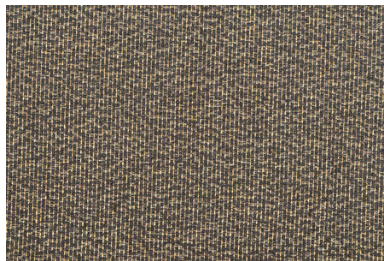
Colombo / Unistoff

(Serienausstattung)



Phoenix / Unistoff

(Optionale Sonderausstattung)



Milano / Unistoff

(Optionale Sonderausstattung)



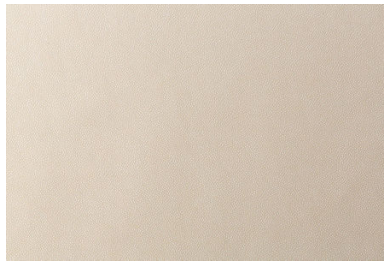
Cristallo / Unistoff

(Optionale Sonderausstattung)



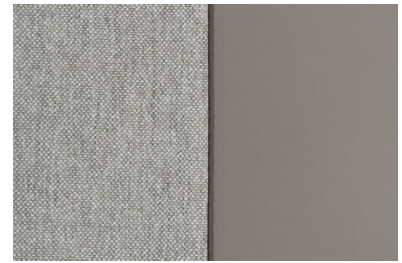
Aruba / Unistoff

(Optionale Sonderausstattung)



Grazia / Ecotech Material

(Optionale Sonderausstattung)



Dalana / Textilleder

(Optionale Sonderausstattung)



Napoli / Vollleder

(Optionale Sonderausstattung)



Tortora / Vollleder

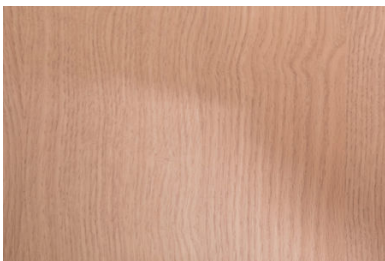
(Optionale Sonderausstattung)



Grigio / Vollleder

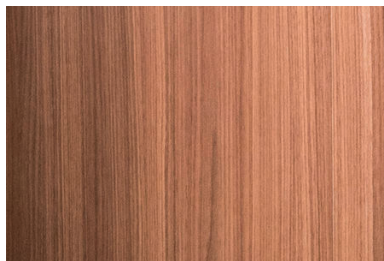
(Optionale Sonderausstattung)

Holzdekore



Grand Oak

(Serienausstattung)



Noce Cognac

(auf Wunsch - ohne
Berechnung)