



HYMER B-Klasse ModernComfort T

HYMER B-Klasse ModernComfort T – innovativ, sicher und leicht

Die nächste Wohnmobil-Generation einer starken Partnerschaft zwischen Mercedes-Benz und HYMER

Leichter, stabiler Fahrzeugaufbau mit dem Extra an Sicherheit und Komfort

Überzeugen Sie sich auf den nächsten Seiten selbst und erleben Sie die überlegene Technologie, den einzigartigen Komfort und das brillante Design eines Fahrzeugs, das nicht nur besser ist, sondern eine Etappe voraus.

Innovativ, sicher und leicht - das ist das Ergebnis der erfolgreichen Partnerschaft von Mercedes-Benz und HYMER. Als weltweit erstes Reisemobil überzeugt die neue HYMER B-Klasse ModernComfort mit einer Kombination aus dem neuen Sprinter-Triebkopf von Mercedes-Benz und dem von HYMER eigens entwickelten und prämierten SLC-Chassis. Mit seinem besonders leichten und stabilen Aufbau sowie einem Extra an Sicherheit und Fahrkomfort sind Sie mit diesem sportiv-eleganten Begleiter auf jeder Reise garantiert immer eine Etappe voraus - und zwar sicher unter der 3,5-Tonnen-Grenze.

Das mit dem European Innovation Award ausgezeichnete HYMER SLC-Chassis verfügt über einen besonders geräumigen Doppelboden, in dem sämtliche technische Komponenten wie Installationen, Elektrik und Heizung sowie Frisch- und Abwassertank untergebracht sind und der sowohl von außen als auch von innen beladen werden kann. Außerdem sorgt er für einen stufenfreien Laufboden im gesamten Reisemobil.

Automotives Außendesign trifft auf modernes Interieur-Konzept

Äußerlich überzeugen die Modelle der HYMER B-Klasse ModernComfort durch einen besonders automotiven Look. Dabei fällt das zentrale, hochwertige und schwarz glänzende Kühlergrill-Element mit den optionalen Chromdetails sofort ins Auge. Auch die LED-Nebelscheinwerfer mit integriertem Kurvenlicht fügen sich harmonisch in die Gestaltung der Front ein. Die sichtbare Garagenwanne in schwarzer Diffusoroptik unterhalb des Heckleuchenträgers greift das Design des Bugs auf und sorgt so für einen harmonischen, sportiv-eleganten Gesamteindruck.

Steckbrief

Gewicht: 3.500 - 4.500 kg

Länge: 6,99 - 7,39 m

Breite: 2,29 m

Höhe: 2,96 m

Schlafplätze: 4 - 5

Highlights

EXKLUSIV: erstes Reisemobil mit dem speziell entwickelten Mercedes SprinterTriebkopf und kombiniert mit dem prämierten HYMER SLC-Chassis



EINZIGARTIG in der Branche: Masse
fahrbereit unter 3 Tonnen für Teilintegrierte
bis 7,39 m

Optionale Zuladung von 1,5 t bei zulässigem
Gesamtgewicht von 4,5 t

Komfortable 60 cm breite Eingangstür

Großer Kühlschrank mit 142 l in Serie

Noch mehr Freiheit und Autarkie durch sehr
großen Frischwassertank mit 180 l und
Abwassertank mit 150 l - selbst bei
Fahrzeugen unter 7 m Länge

Großes Beladefach mit Zugang von außen
inklusive extra tiefem Kellerfach und Zugriff
von innen

36 cm hoher Multi-Doppelboden mit
Durchladefunktion inklusive stufenfreiem
Wohnraumboden - für mehr Stauraum,
bessere Isolation und absolute
Winterfestigkeit in Serie

Riesige Garage mit einer Ladehöhe von bis zu
1,23 m

HYMER LED-Scheinwerfer und Hybrid-
Heckleuchte

Optional auch mit Hubbett und 5. Sitzplatz
erhältlich

Die HYMER B-Klasse ModernComfort im Test

Seitenwindassistent, ESP und ASR, aktiver Abstands-Assistent, aktiver Brems-Assistent & Co. – all das sind Systeme, die im Falle eines Falles bei plötzlich eintretenden, gefährlichen Situationen dabei unterstützen können, Schlimmeres zu verhindern. HYMER und Mercedes haben den großen Caravaning-Fachzeitschriften die Möglichkeit geboten, all diese Helfer im Wohnmobil einmal in sicherer Umgebung auf der Mercedes-Benz-Einfahrbahn zu testen.

Zahlreiche Fahrassistenz-Systeme in der neuen HYMER B-Klasse ModernComfort auf Basis des neuen Sprinters machen das Reisen im Wohnmobil noch sicherer.

Das sagt die promobil dazu:

Gesamturteil der AUTO BILD REISEMOBIL: 5 von 5 Sternen!

Fazit von Christian Steiger, Chefredakteur AUTO BILD REISEMOBIL: "Fünf Sterne vergeben wir nicht oft. Aber bei diesem neuen HYMER trauen wir's uns: Weil er Fahr- und Wohnkultur auf hohem Niveau bietet. Mal sehen, wie er bald den Einzeltest mit großem Messprogramm besteht!"



**HYMER-Smart-Battery-System -
erhältlich für alle HYMER Reisemobile.
Jetzt informieren.**

Impressionen Hymermobil B-Klasse ModernComfort T

Außenansichten & Stauraum

Wohnraum

Schlafraum

Küche

Bad

Außenansichten & Stauraum



Das Design der HYMER B-Klasse ModernComfort beweist, dass auch ein praktisches Fahrzeug eine gute Figur machen kann. Das gesamte Außendesign glänzt mit einem automotiven Look, der durch das zentrale und breite Kühlergrillelement betont wird.



Serienmäßig wird die HYMER B-Klasse ModernComfort T mit einem weißen Fahrerhaus und weißem Aufbau geliefert.



Seitenansicht Fahrerseite: die HYMER B-Klasse ModernComfort T



Markantes Mercedes-Gesicht trifft auf zuverlässigen Wohnmobil-Aufbau: im teiltintegrierten HYMER B-Klasse ModernComfort T.



Die sichtbare Garagenwanne in schwarzer Diffusoroptik unterhalb des Heckleuchenträgers greift das Design des Bugs auf und sorgt so für einen harmonischen, sportiv-eleganten Gesamteindruck. Die Leuchtsignatur mit den drei Balken des HYMER-Logos ist mit Multifunktionsrückleuchten in LED-Hybridtechnologie ausgestattet, die selbst bei schwierigen Sichtverhältnissen besonders gut zu erkennen sind.



Bei einer serienmäßigen Traglast von 350 kg / optional 450 kg, kann die Garage von beiden Seiten bequem beladen werden, denn sie ist ab Werk mit großen Garagentüren jeweils in Fahrtrichtung rechts als auch links ausgerüstet.



Mit einem lichten Maß von bis zu 99 x 123 cm bietet die Heckgarage der HYMER B-Klasse ModernComfort T viel Stauraum und nimmt alles auf, was unterwegs benötigt wird. Das Regalsystem bietet zusätzlich Platz für häufig benötigte Utensilien.



Das geräumige Beladefach im Doppelboden kann bequem über eine große Stauraumklappe von



Geräumige Kellerfächer im Doppelboden erweitern das Stauraumvolumen der HYMER B-Klasse

außen erreicht werden.

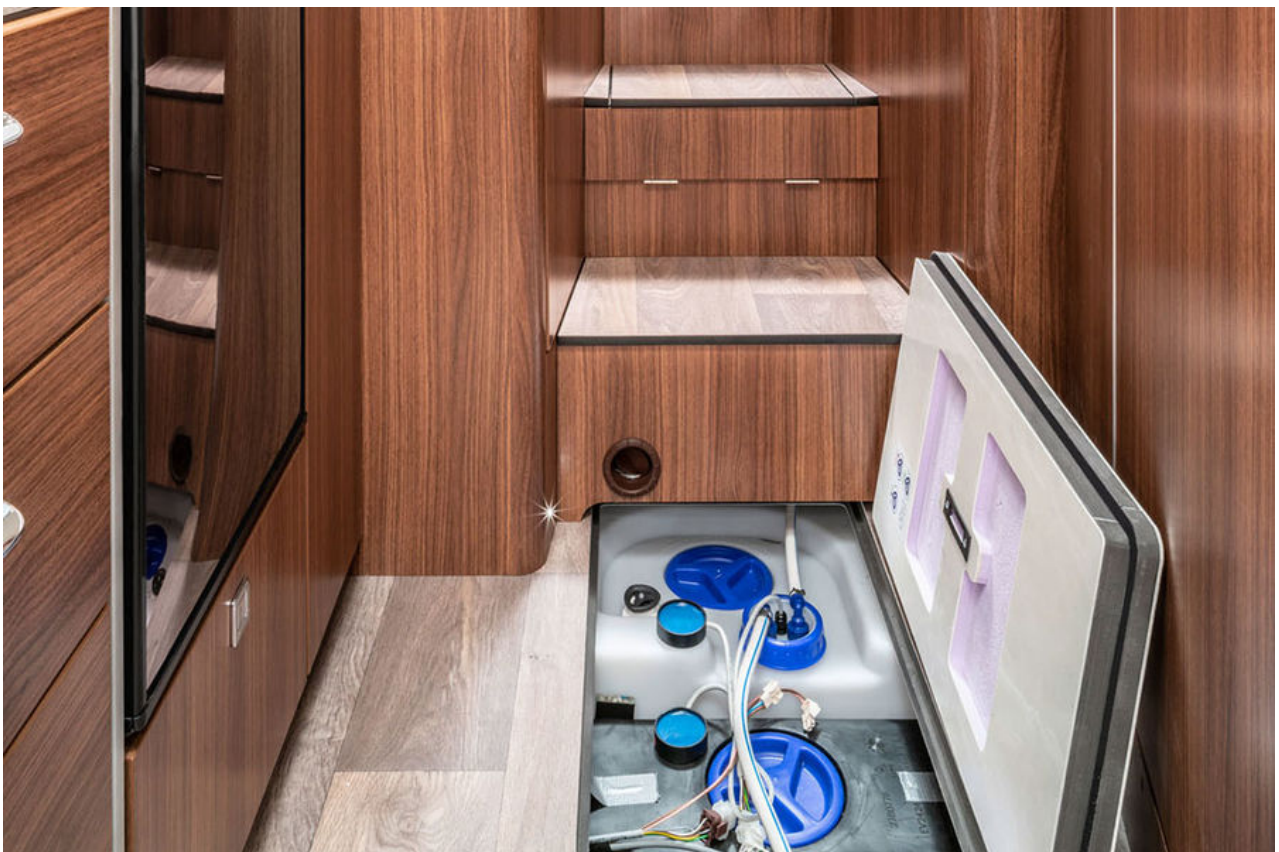


Mit einer Höhe von 36 Zentimetern bietet der geräumige Doppelboden des HYMER SLC-Chassis genug Platz, um sämtliche technische Komponenten wie Installationen, Elektronik, Heizung sowie Frisch- und Abwassertank geschützt und vor Kälte isoliert unterzubringen.

ModernComfort enorm.



167 Liter Stauraumvolumen bietet das Beladefach, das sowohl von außen als auch von innen bequem zugänglich ist.



Auch Frischwasser- und Abwassertank sind isoliert, beheizt und vom Innenraum bequem zugänglich im Doppelboden der HYMER B-Klasse ModernComfort untergebracht. So ist das Reisemobil auch für die tiefsten Winter gerüstet und absolut winterfest.

Wohnraum



Das Interieur der HYMER B-Klasse ModernComfort wirkt sehr modern, frisch und edel und vermittelt ein äußerst offenes und großzügiges Raumgefühl. Zu verdanken ist dies dem neuen Raumkonzept mit der leicht schrägen Anordnung der Möbel, die sich vom Fahrerhaus über den Wohnraum bis in den Schlafbereich im Heck des Wohnmobils zieht und so einen offenen Blick ohne störende Konturen durch das gesamte Reisemobil ermöglicht.



Durch eine Vertiefung an der Wand zur Nasszelle fügt sich ein bis zu 32 Zoll großer LED-TV harmonisch in das Gesamtbild des Wohnraums des ModernComfort 580 ein und bietet hervorragende Sicht vom Fahrer-

und vom Beifahrersitz aus.



Das moderne, geradlinige Innendesign mit strenger Linienführung und einer leicht schrägen Raumanordnung ermöglicht eine freie Sichtachse ohne störende Konturen vom Bug bis ins Heck. Zudem erhält man ein Mehr an Platz.



Die HYMER B-Klasse ModernComfort T überzeugt mit optimalen Platzverhältnissen und einem großzügigen Raumgefühl. Der Luxus-Tisch lässt sich um 360° drehen und ist sowohl längs als auch quer verschiebbar.



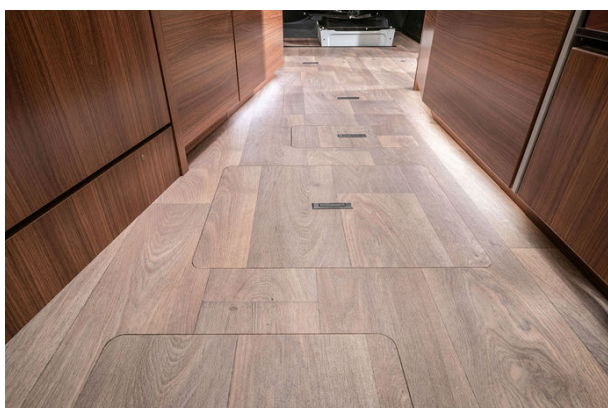
Im Kopfbereich über den Fahrerhaussitzen bietet ein praktisches offenes Ablageboard jede Menge Platz, um Gegenstände, die während der Fahrt schnell zur Hand sein sollten, unterzubringen.



Das optionale MBUX Multimediasystem mit 10,25 Zoll Touchscreen bietet ein hochauflösendes Display sowie vielfältige Kommunikations- und Infotainment-Möglichkeiten. Zudem verfügt es über eine schnelle Festplattenavigation mit übersichtlicher 3-D-Kartendarstellung und ist der Bildschirm für die Rückfahrkamera.



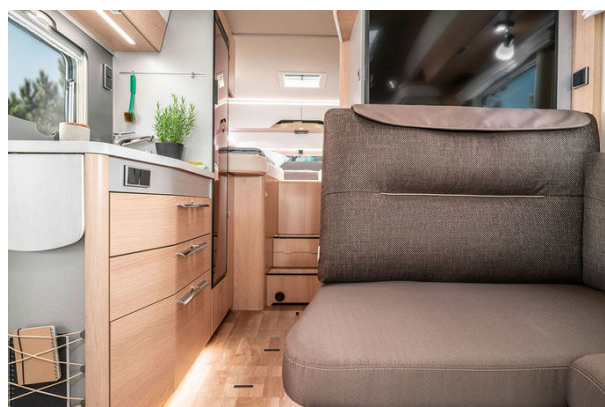
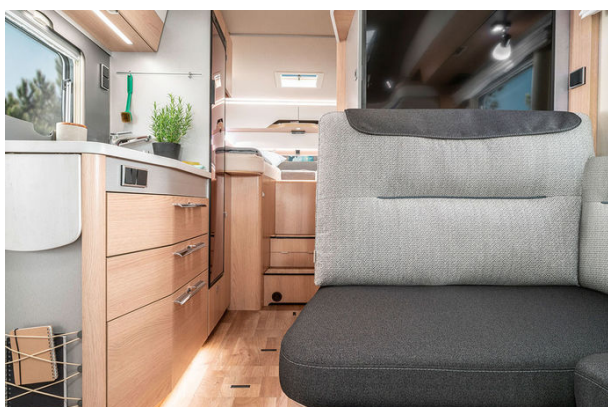
Der bis zu 32 Zoll große, optionale LED-TV kann für eine optimale Sicht flexibel positioniert werden.



Der cleane Look des Innenraumes wird durch den durchgängigen Wohnraumboden unterstrichen, der im ganzen Fahrzeug mit einer indirekten Beleuchtung im Sockelbereich in Szene gesetzt werden kann.



Die Sockelbeleuchtung ist Teil der optionalen Ambientebeleuchtung, sorgt bei Dunkelheit für indirekte Beleuchtung und für eine angenehme Wohnatmosphäre. Zudem lässt sich die Sockelbeleuchtung separat steuern.



Die Sitzgruppe in der HYMER B-Klasse ModernComfort 580 - hier abgebildet im serienmäßigen Möbeldekor Grand Oak in Kombination mit dem serienmäßigen Polsterstoffdesign Kitami.



Die Sitzgruppe in der HYMER B-Klasse ModernComfort 580 - hier abgebildet im serienmäßigen Möbeldekor Grand Oak in Kombination mit dem serienmäßigen Polsterstoffdesign Colombo.



Die Sitzgruppe in der HYMER B-Klasse ModernComfort 580 - hier abgebildet im serienmäßigen Möbeldekor Grand Oak in Kombination mit dem serienmäßigen Polsterstoffdesign Janeiro.



Die Sitzgruppe in der HYMER B-Klasse ModernComfort 580 - hier abgebildet im serienmäßigen Möbeldekor Grand Oak in Kombination mit dem optionalen Polsterstoffdesign Phoenix.



Die Sitzgruppe in der HYMER B-Klasse ModernComfort 580 - hier abgebildet im auf Wunsch (ohne Berechnung) erhältlichen Möbeldekor Noce Cognac in Kombination mit dem serienmäßigen Polsterstoffdesign Delfi.



Die Sitzgruppe in der HYMER B-Klasse ModernComfort 580 - hier abgebildet im auf Wunsch (ohne Berechnung) erhältlichen Möbeldekor Noce Cognac in Kombination mit dem optionalen Polsterstoffdesign Grazia in Ecotech Material.



Die Sitzgruppe in der HYMER B-Klasse ModernComfort 580 - hier abgebildet im auf Wunsch (ohne Berechnung) erhältlichen Möbeldekor Noce Cognac in Kombination mit der optionalen Textilleder-/Stoffkombination Creola.

Die Sitzgruppe in der HYMER B-Klasse ModernComfort 580 - hier abgebildet im auf Wunsch (ohne Berechnung) erhältlichen Möbeldekor Noce Cognac in Kombination mit dem optionalen Polsterstoffdesign Grigio in Vollleder.

Schlafräum



Die Längseinzelbetten im Heck verfügen über eine großzügige Liegefläche und sind für einen erholsamen Schlafkomfort mit Mehrzonen-Kaltschaummatratzen inklusive hochwertiger Matratzenauflage ausgestattet. Hier zu sehen mit der Option des 2,15 m langen Einzelbettes. Serienmäßig verfügt der Schlafräum über einen HYMER Klarglas-Dachlüfter, der für Licht und Frischluft sorgt.

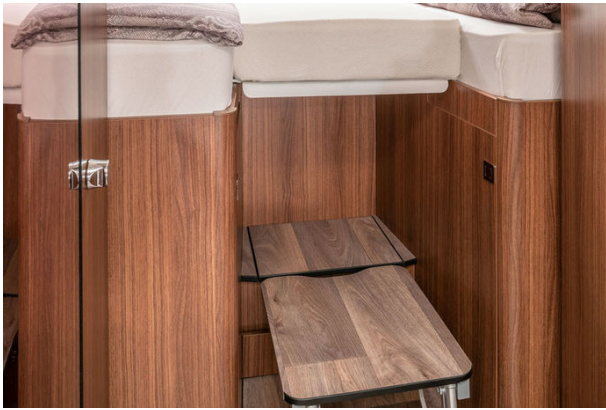


Optional kann der Schlafraum im HYMER B-Klasse ModernComfort mit einem HYMER Panorama-Dachlüfter ausgerüstet werden, der tagsüber viel Tageslicht ins Fahrzeug bringt und mit seinen integrierten LED-Spots bei Dunkelheit für eine angenehme Beleuchtung sorgt. Einmal umgedreht, kann der Einleger für den Bettenbau als feste und formschöne Auflage zwischen den Betten bzw. als Tablett für das morgendlichen Frühstück genutzt werden.



In den großzügigen Dachstauschränken am Kopfende der Heckbetten verbirgt sich jede Menge Platz um Kleider, Handtücher, Bettwäsche oder auch Lesestoff unterzubringen. Die Leselampen, die Licht ins

Dunkel bringen, lassen sich einzeln steuern.



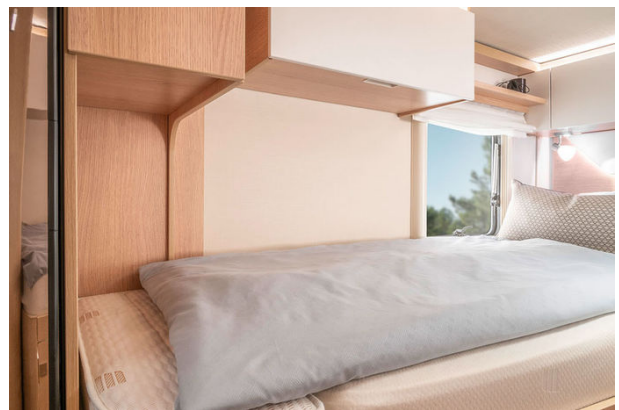
Das zur großen Liegewiese umgebaute Heckbett lässt sich über den neu entwickelten, ausklappbaren Aufstieg mit breiten Tritten bequem erreichen. Passend zum Fußboden, verfügen die großzügigen Komforttrittflächen über eine rutschfeste Beschichtung.



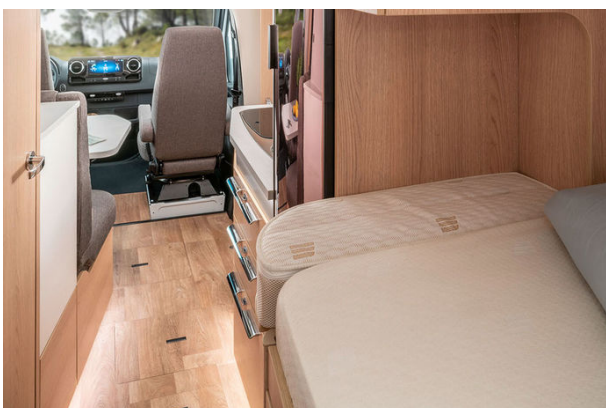
Urlaubsgarderobe kann sauber und ordentlich im raumhohen Kleiderschrank, der über Kleiderstangen und Regalfach verfügt, untergebracht werden.



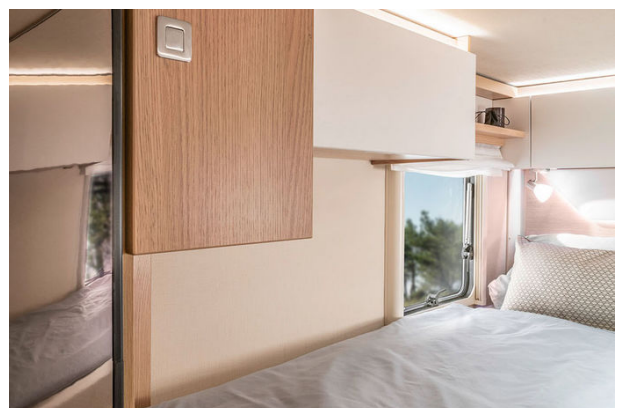
Besonderes Highlight ist das optionale, trapezförmig geformte Zusatzpolster mit Ablagetableau, das sich herausnehmen und passgenau in die Lücke zwischen den Matratzen einfügen lässt. So werden die Einzelbetten mit einem Handgriff zur gemütlichen Liegewiese für zwei.



Durch diverse Sonderausstattungen kann die Hypermobil B-Klasse ModernComfort entsprechend den eigenen Wünschen individuell gestaltet werden: Beispielsweise gibt es die Längeinzelbetten im Grundriss 580 neben der klassischen Größe von 192 cm auf 86 cm auch mit 2,15 Metern Länge, eine Besonderheit in einem Fahrzeug unter sieben Metern.

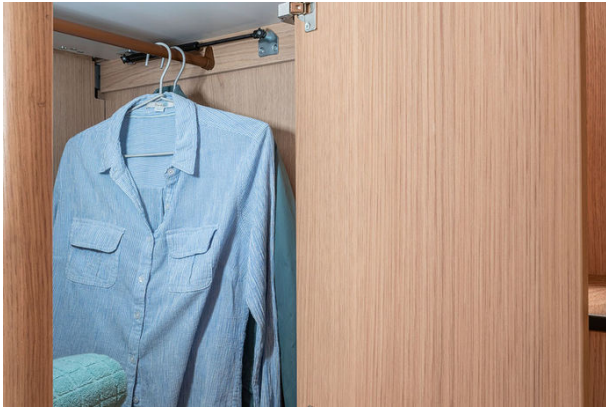


Die optionale Sonderausstattung "XXL-Bett"



Anstelle eines raumhohen Kleiderschranks

verlängert die Liegefläche des beifahrerseitigen Längseinzelbettes um zusätzliche 23 cm, so dass sich auch hochgewachsene Personen bequem langmachen können.

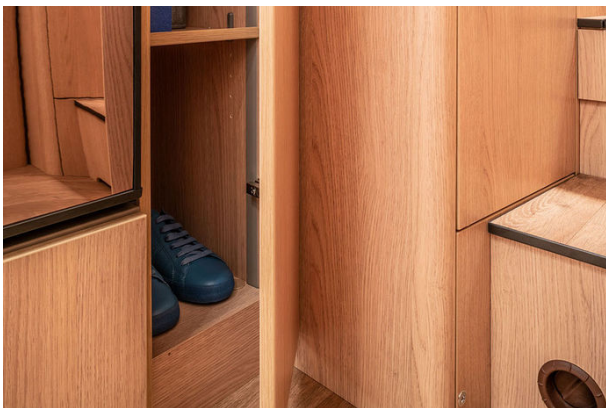


Unter den Längseinzelbetten im Fahrzeugheck ist beidseits ein großzügiger Kleiderschrank untergebracht. Der Schrank ist bequem über eine Tür oder über den hochkappbaren Lattenrost erreichbar.

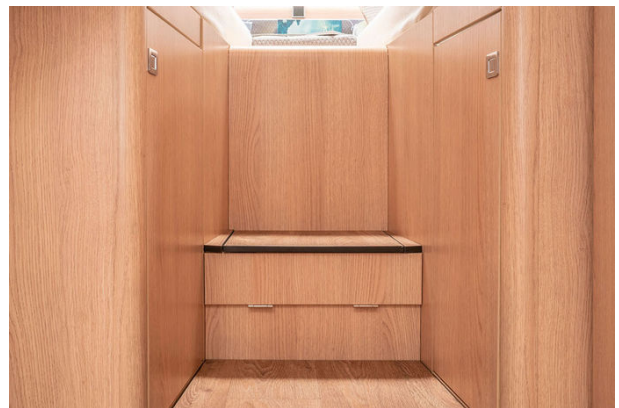
verfügt der HYMER B-Klasse ModernComfort T 580 bei Wahl des XXL-Bettes über einen halbhohen Kleiderschrank.



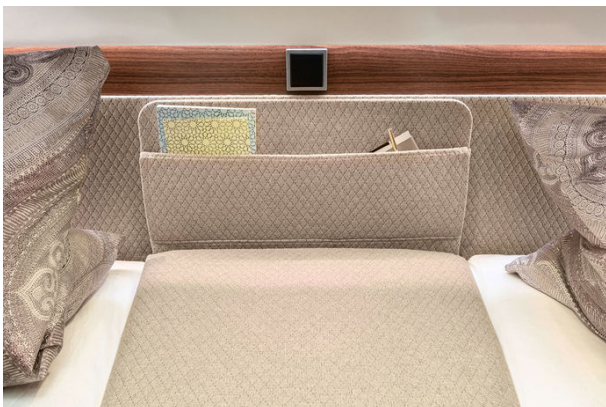
Der Kleiderschrank verfügt auf der einen Seite über eine Kleiderstange, an der die Kleidung sauber und ordentlich an Bügeln aufgehängt werden kann. Der gegenüberliegende Schrank ist mit einem Regalfachboden ausgestattet, der für Ordnung und Übersichtlichkeit sorgt.



Jede Ecke optimal genutzt: Auch im Möbelkorpus unter der Bettenverlängerung des Längseinzelbettes findet sich Stauraum in Form eines kleinen, mit Regalfächern ausgestatteten Schrankes.



Breite, trittsichere Treppenstufen ermöglichen einen sicheren Aufstieg zu den Längseinzelbetten im Heck. In den Treppenstufen verbirgt sich zusätzlicher Stauraum um keinen Platz im Fahrzeug zu verschwenden.



Im Kopfbereich zwischen den beiden



Die Klappe der Dachstauschränke am Fußende der

Längseinzelbetten bietet eine praktische Utensilientasche die Möglichkeit, die Bettlektüre jederzeit griffbereit unterzubringen.

Längseinzelbetten lassen sich für beste Übersichtlichkeit und optimale Zugänglichkeit weit öffnen.



Für den Schlafruf kann optional ein zweiter LED-TV mit integrierten Lautsprechern, DVD-Laufwerk sowie HYMER Smart-Multimedia-System mit Bluetooth mitgeordnet werden. Wird er nicht genutzt, verschwindet er geräuschlos hinter dem Dachstauschrank.



Für alle Grundrisse außer den 580 ist optional ein elektrisch absenkbares Doppelbett über der Sitzgruppe verfügbar. Das Bett ist bequem über eine Alu-Leiter erreichbar, die zur Sicherung am Bett eingehängt werden kann.



Das Hubbett bietet zwei Personen einen komfortablen Schlafplatz und verfügt über reichlich Kopffreiheit, so dass man sich im Hubbett nicht eingeengt fühlt.



Das Hubbett fügt sich dezent in den Wohnraum der HYMER B-Klasse ModernComfort ein. Unter dem hochgefahrenen Hubbett beträgt die Stehhöhe immer noch stolze 1,90 m.



Das Queensbett der HYMER B-Klasse ModernComfort T 690 bringt mit einer Liegefläche von 185/195 x 150 cm eine bequeme Schlafstätte für zwei Personen mit sich. Links und rechts vom Bett findet sich jeweils ein großzügiger Kleiderschrank für die passende Urlaubsgarderobe.

Küche



Ein 142 Liter fassender Kühlschrank mit Gefrierfach hält auch empfindliche Lebensmittel knackig und frisch. Die in der Möbelanordnung angedeutete Schräge findet sich auch in einzelnen Details, wie etwa den Klappen der Dachstauschränke wieder und sorgt so für ein individuelles Design mit hohem Wiedererkennungswert.



Die edel gestaltete Küche verfügt über einen großen Dachstauschrank sowie extrabreite Schubladen, die viel Stauraummöglichkeiten für Kochgeschirr und Küchenproviand bieten. Die Küchenschubladen schließen sanft und leise über einen praktischen Servo-Soft-Einzug.



Mittels der Arbeitsplattenerweiterung steht auch trotz Nutzung des Spülbeckens und des Kochers Arbeitsfläche zur Verfügung. Der serienmäßige in der Küchenschublade enthaltene Mülleimer kann bei Verwendung praktisch außen an der Schublade eingehängt werden, so dass er stets zur Verfügung steht. In der praktischen Einhängeleiste an der Wand zum Kühlschrank lassen sich die Kleiderhaken je nach Bedarf flexibel anordnen.

Bad



Das Komfortbad der HYMER B-Klasse ModernComfort ist optisch in zwei Bereiche gegliedert: auf der einen Seite die geräumige Dusche mit bis zu 1,94 m Stehhöhe, auf der anderen Seite der WC-Bereich mit Banktoilette sowie dem entsprechend integrierten Waschbecken mit seitlicher Ablagefläche.



Im Badschrank lassen sich zahlreiche Badutensilien übersichtlich und dank der Spanngurte auch sicher unterbringen. Ein hohes Abstellfach bietet Platz für Shampoo-Flaschen, Haarspraydosen und ähnliches.



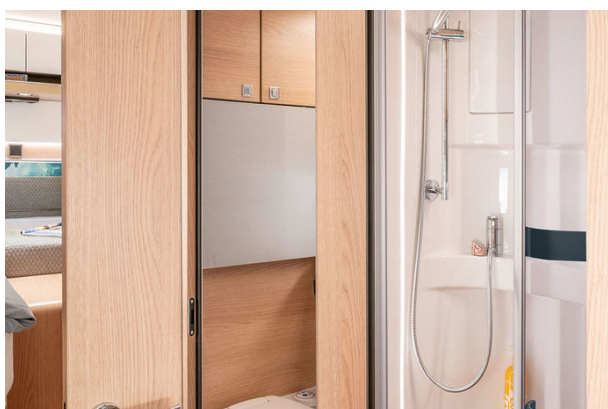
Die Badschränke sind für eine moderne, geradlinige Optik eben in die Wand eingelassen.



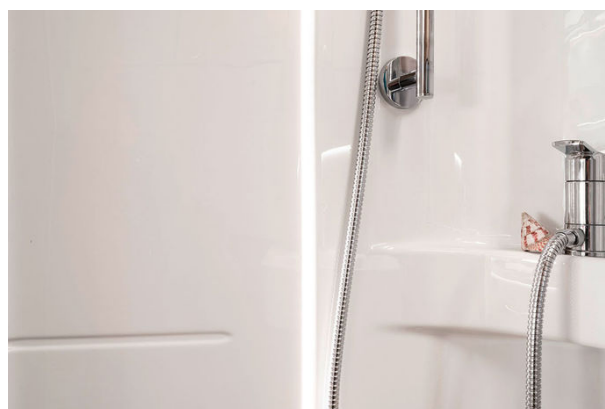
Auch rechts neben der Badtüre ist in die leicht schräg verlaufende Wand ein Badschränkchen integriert, in dem die dort untergebrachten Gegenstände mittels Spannbänder vor dem Herausfallen gesichert werden. Dank der Höhe können auch übergroße Utensilien mitgenommen werden.



Auch in der seitlich der Banktoilette verlaufenden Wand bietet ein dort integriertes Staufach die Möglichkeit, die Klokture stets griffbereit unterzubringen.



Im raumhohen Spiegel, der an der Innenseite der Badtüre angebracht ist, lässt sich das Outfit vor dem Verlassen des Fahrzeuges nochmals schnell überprüfen. An den diversen Kleiderhaken, mit denen das Bad ausgestattet ist, finden Handtücher, Bademäntel & Co. stets ihren festen Platz.



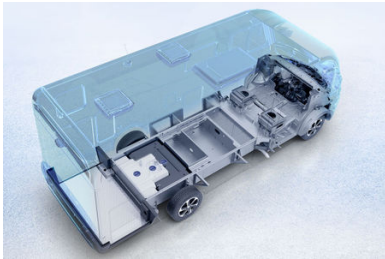
Eine in der Dusche integrierte Lichtleiste sorgt für Helligkeit und angenehme Beleuchtung im Bad der HYMER B-Klasse ModernComfort T.

Die Abbildungen sind rein exemplarisch und können auch Sonderausstattung, Zubehör und Fahrzeugdekoration abbilden, was nicht zum Serienlieferumfang der Fahrzeuge gehört. Sonderausstattung ist in der jeweils gültigen Preisliste enthalten und zum dort ausgewiesenen Mehrpreis erhältlich. Wir behalten uns vor, im Laufe des Produktlebenszyklus der Baureihen Ausstattungsänderungen oder Produktverbesserungen vorzunehmen, die auf den Fotos nicht dargestellt sind. Für inhaltliche Fehler und Änderungen übernehmen wir keine Haftung.

HYMER B-Klasse ModernComfort T - Grundrisse & technische Daten

HYMER B-Klasse ModernComfort T - Serienausstattung des Wohnmobils

Die HYMER B-Klasse ModernComfort T ist bereits ab Werk mit umfangreicher Ausstattung, überlegener Technologie, einzigartigem Komfort und brilliantem Design ausgestattet und ist anderen Reisemobilen somit schon weit voraus.



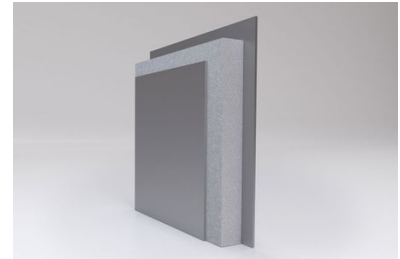
HYMER SLC-Chassis

Das innovative SLC-Chassis (Super Light Chassis/Super-Leichtbau-Chassis) weist einen extra hohen, beheizten und isolierten Doppelboden auf. Dadurch bietet das Fahrzeug noch mehr Stauraum und einen stufenlosen Wohnraumboden. Es bietet eine hohe Fahrstabilität sowie durch den durchgängig ebenen Unterboden auch bessere Aerodynamik.



Auch bei Wind in der Spur

Der serienmäßige Seitenwind-Assistent unterstützt bei Seitenwind durch automatische Bremsengriffe das Halten der Spur.



Optimale Isolierung

Wichtiger Bestandteil des langlebigen Hightech-Aufbaus sind die PUAL-geschäumten Wände mit Aluminium-Innen- und -Außenhaut. Die exzellente Isolierung des geschlossenenporigen PU-Schaums ist Garant für angenehme Temperaturen über das ganze Jahr und sorgt im Winter für einen geringen Gasverbrauch.



Durchgängiger Unterboden

Der durchgängig ebene Unterboden sorgt für bessere Aerodynamik und minimiert den Kraftstoffverbrauch sowie die Geräuschkentwicklung.



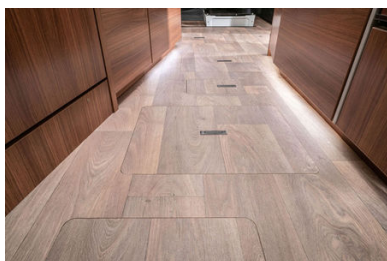
Ausdrucksstarke Heckleuchte

Die Multifunktionsrückleuchten in LED-Hybridtechnologie weisen die drei Balken des HYMER-Logos als Leuchtsignatur auf und sind selbst bei schwierigen Sichtverhältnissen besonders gut zu erkennen.



Mercedes-Benz-Sprinter-Triebkopf

Das Hypermobil B-Klasse ModernComfort ist als erstes Reisemobil mit dem neu entwickelten Mercedes-Benz-Sprinter-Triebkopf ausgestattet. Dieser sorgt als kraftvolles Herz des Fahrzeugs mit 143 PS in Serie für abzugsstarken Vortrieb bei optimaler Kraftübersetzung.



Stufenfreier Wohnraumboden

Der Wohnraumboden im Hypermobil B-Klasse ModernComfort ist durchgängig stufenfrei und damit frei von störenden Stolperfallen.



Thermofächer im Doppelboden

Im Doppelboden sorgen zahlreiche beheizte Kellerfächer für zusätzlichen, vor Hitze und Kälte geschützten Stauraum.



Praktisches Beladefach

Ein großes, extra tiefes Kellerfach ist für eine einfache Beladung sowohl von außen als auch von innen zugänglich.



Natürliches Licht

Der große HYMER Panoramadachlüfter im Wohnbereich des HYMER B-Klasse ModernComfort T lässt viel direktes Tageslicht herein und schafft damit angenehme, natürliche Lichtverhältnisse im Wohnmobilenneren. Bei Dunkelheit sorgen seine integrierten LED-Spots für eine gleichmäßige Beleuchtung.



Beidseitiger Garagenzugang

Die Heckgarage der HYMER B-Klasse ModernComfort ist serienmäßig mit zwei großen Garagentüren ausgestattet - je eine in Fahrtrichtung links und rechts. Die Garage hat eine serienmäßige Traglast von 350 kg - optional sind 450 kg möglich.



Bequeme Alleskönner

Die drehbaren, höhen- und neigungsverstellbaren Fahrerhaussitze sind vollständig im Stoffdesign des Wohnbereichs bezogen. Mit ihrem hohen Sitzkomfort und ihren neigbaren Armlehnen laden sie zum gemütlichen Fernsehabend ebenso ein wie zum entspannten Fahren.



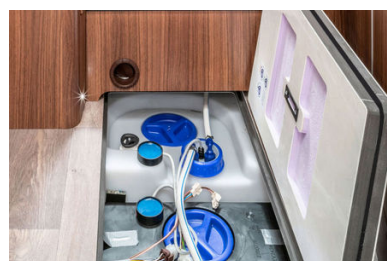
Flexibler Tisch

Der Luxus-Tisch HYMER B-Klasse ModernComfort T ist um 360° drehbar und lässt sich für noch mehr Flexibilität sowohl längs als auch quer verschieben.



Sparsame LED

Die komplette Innenbeleuchtung der Wohnmobile ist serienmäßig in moderner LED-Technik ausgeführt. Das spart 3/4 des Stromverbrauchs und erhöht die Laufzeit der Batterie um viele Stunden. Da LEDs nicht heiß werden, erhöht sich außerdem die Brand- und



Großes Wassertank-Volumen

Das Frischwasservolumen beträgt stolze 180 Liter, der Abwassertank fasst 150 Liter – was gleichbedeutend ist mit höherem Komfort und mehr Autarkie. Die Tanks sind geschützt im isolierten und beheizten Doppelboden mit bequemer Zugänglichkeit von innen untergebracht. Und das in

Unfallsicherheit.

Serie bei jedem Grundriss.



Platz zum Kühlen

Serienmäßig ist die Küche der HYMER B-Klasse ModernComfort mit einem 142 Liter fassenden Smart-Tower Kühlschrank ausgestattet, der auch im Sommer für gekühlte Getränke sorgt.



Wegweiser im Dunkeln

Die serienmäßige Nachtbeleuchtung im Sockelbereich gibt Orientierung im Wohnmobil, ohne dass Mitreisende durch helles Licht geweckt werden – zum Beispiel beim nächtlichen Toilettengang.



Sichere Handhabung

Alle Küchenschubladen sind rollengelagert und besonders leichtläufig. Sie verfügen über einen hochwertigen Servo-Soft-Einzug und einhändig bedienbare Push-Lock-Verschlüsse, die das Öffnen und Klappen der Schubladen im HYMER B-Klasse ModernComfort während der Fahrt verhindern.

Vollständige Auflistung der Serienausstattung HYMER B-Klasse ModernComfort T

Die Abbildungen sind rein exemplarisch und können auch Sonderausstattung, Zubehör und Fahrzeugdekoration abbilden, was nicht zum Serienlieferumfang der Fahrzeuge gehört. Sonderausstattung ist in der jeweils gültigen Preisliste enthalten und zum dort ausgewiesenen Mehrpreis erhältlich. Wir behalten uns vor, im Laufe des Produktlebenszyklus der Baureihen Ausstattungsänderungen oder Produktverbesserungen vorzunehmen, die auf den Fotos nicht dargestellt sind. Für inhaltliche Fehler und Änderungen übernehmen wir keine Haftung.

HYMER B-Klasse ModernComfort T - Sonderausstattung des Wohnmobils

Für noch mehr Komfort auf Reisen kann die HYMER B-Klasse ModernComfort T optional mit zusätzlicher Sonderausstattung ausgerüstet werden.



Für sparsames und sanftes Fahren

Das optionale, verbrauchsoptimierte 9-Gang-Automatikgetriebe 9G-TRONIC inklusive Hold-Funktion bietet besonders temperamentvollen Fahrspaß bei optimaler Laufruhe und niedrigem Verbrauch



Edles Lederlenkrad

Das Hytermobil B-Klasse ModernComfort ist optional mit einem exquisiten Lederlenkrad erhältlich. Beim Schaltgetriebe ist auch der Schalthebel in Leder ausgeführt.



Modernes Multimedia-System

Das optionale MBUX Multimediasystem ist entweder mit einem 7" oder mit einem 10,25" Touchscreen erhältlich. Es bietet ein hochauflösendes Display sowie vielfältige Kommunikations- und Infotainment-Möglichkeiten sowie eine Rückfahrkamera. Das 10,25" System verfügt zudem über eine schnelle Festplattennavigation mit übersichtlicher 3-D-Kartendarstellung, die beim 7" System zusätzlich dazu bestellt werden kann.



Praktischer Gasauszugsschlitten

Für ein noch bequemerer Wechseln der Gasflaschen ist für den Grundriss 580 ein optionaler Auszugsschlitten für die Gasflaschen inklusive einer separaten Gaskastentüre erhältlich.



Komfort-Eingangstüre

Die optionale Komfort-Eingangstüre ist mit einem Fenster inklusive Verdunkelungsrollo, mit einem integrierten Mülleimer sowie mit 2-fach Verriegelung ausgerüstet.



Angenehmes Ambiente

Für die HYMER B-Klasse ModernComfort ist optional eine Ambientebeleuchtung erhältlich, die zum einen über den Dachstauschränken aber auch als Sockelbeleuchtung unterm Möbelkorpus für angenehm indirektes Licht sorgt.



Schutz vor Sonne und Nieselregen

Optional kann eine 4,5 oder eine 5 m lange Markise mit Adapter und wahlweise mit weißem bzw. silbernem Gehäuse dazu bestellt werden.



Höchste Dichtigkeit

Das Fahrzeugdach der HYMER B-Klasse ModernComfort T kann optional mit einer GFK-Beschichtung aufgerüstet werden, die für zusätzlichen Wetter- und Hagelschutz sorgt und die eine mechanische Beschädigung der Dachfläche verhindert.



XXL-Bett

Beim Grundriss 580 ist optional ein XXL-Bett erhältlich, das eine Liegeflächenverlängerung von 23 cm mit sich bringt. Dadurch entsteht ein Bett von 2,15 Metern Länge, was eine Besonderheit in einem Fahrzeug unter sieben Metern darstellt. Trotzdem bleibt ein halbhoher Kleiderschrank sowie ein Wäschefach bestehen.



HYMER-Smart-Battery-System

Mit dem HYMER-Smart-Battery-System steigern Sie die Autarkiezeit Ihres Fahrzeuges extrem. Somit ist eine Standzeit ohne Stromanschluss von bis zu 10 Tagen möglich. Perfekt geeignet für Kunden, die viel Unabhängigkeit lieben.



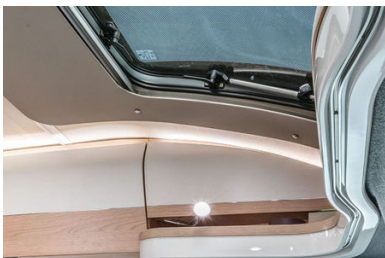
TV im Schlafraum

Optional kann der Schlafbereich mit einem zweiten LED-TV mit 22 Zoll ausgestattet werden. Der TV hat integrierte Lautsprecher, ein DVD-Laufwerk sowie das HYMER Smart-Multimedia-System mit Bluetooth.



Hightech in der Küche

Die praktische, optionale Herd-/Backofenkombination Caprice bietet Kochkomfort wie zu Hause. Backen, grillen, kochen - dank vieler Anwendungsmöglichkeiten bleiben keine Gaumenwünsche unerfüllt.



Hell und geschützt

Das große ausstellbare Panoramadach über den Fahrersitzen im HYMER B-Klasse ModernComfort T sorgt als Sonderausstattung für noch mehr Helligkeit im Wohnbereich. Für den



Besser sehen und gesehen werden

Die optionalen LED High Performance-Scheinwerfer bieten mehr Sicherheit bei Nacht. Sie zeichnen sich durch ihre breite Lichtverteilung, die tageslichtähnliche Lichtfarbe



Zusätzlicher Schlafplatz

Unter Einbeziehung des absenkbaren Tisches und des Fahrerhaussitzes kann die Sitzgruppe im HYMER B-Klasse ModernComfort mittels eines Zusatzpolsters optional zu einem bequemen Schlafplatz

gewünschten Sicht- und Sonnenschutz sorgt das integrierte Verdunkelungsrollo.

und den niedrigen Energieverbrauch aus und verbessern so die Sicht.

umgebaut werden.



Hubbett über der Sitzgruppe

Ein elektrisch absenkbares Doppelbett mit Kaltschaummatratze über der Sitzgruppe des HYMER B-Klasse ModernComfort T (grundrissabhängig) bietet für weitere zwei Personen einen komfortablen Schlafplatz. Dank besonderer Dachform fügt sich das Hubbett dezent im Wohnraum des Fahrzeuges ein. Die Stehhöhe unter dem Hubbett im Wohnbereich beträgt immer noch stolze 1,90 m. Die Gesamthöhe des Fahrzeuges erhöht sich durch das Hubbett nicht.

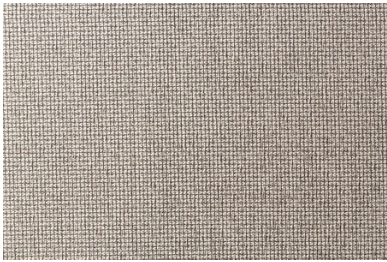
Vollständige Auflistung der Sonderausstattung HYMER B-Klasse ModernComfort T (Teilintegriert)

Die Abbildungen sind rein exemplarisch und können auch Sonderausstattung, Zubehör und Fahrzeugdekoration abbilden, was nicht zum Serienlieferumfang der Fahrzeuge gehört. Sonderausstattung ist in der jeweils gültigen Preisliste enthalten und zum dort ausgewiesenen Mehrpreis erhältlich. Wir behalten uns vor, im Laufe des Produktlebenszyklus der Baureihen Ausstattungsänderungen oder Produktverbesserungen vorzunehmen, die auf den Fotos nicht dargestellt sind. Für inhaltliche Fehler und Änderungen übernehmen wir keine Haftung.

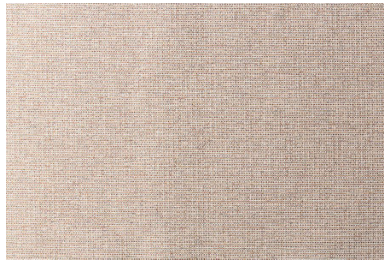
HYMER B-Klasse ModernComfort T | Dekor, Stoffdesign & Teppichböden

Das Interieur auf einen Blick.

Polsterstoffübersicht



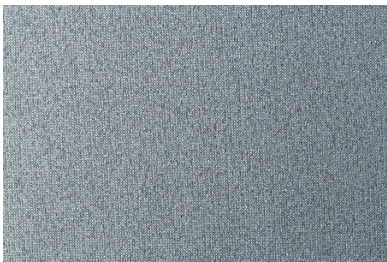
Delfi / Unistoff
(Serienausstattung)



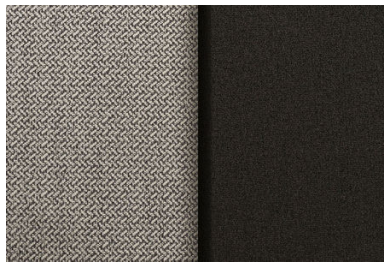
Cusco / Unistoff
(Serienausstattung)



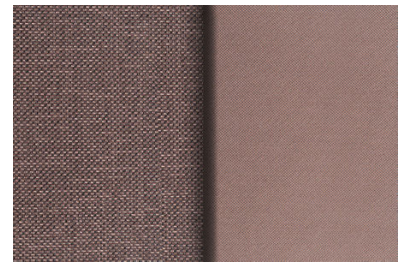
Janeiro / Unistoff
(Serienausstattung)



Milos / Unistoff
(Serienausstattung)



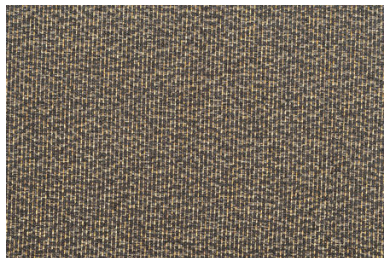
Kitami
(Serienausstattung)



Colombo / Unistoff
(Serienausstattung)



Phoenix / Unistoff
(Optionale Sonderausstattung)



Milano / Unistoff
(Optionale Sonderausstattung)

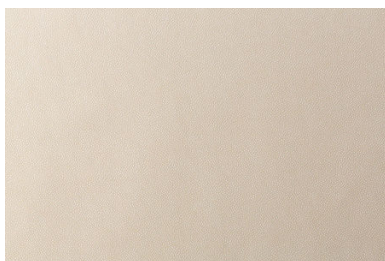


Cristallo / Unistoff
(Optionale Sonderausstattung)



Aruba

(Optionale Sonderausstattung)



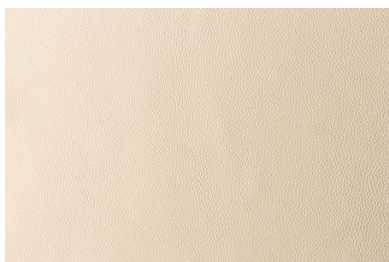
Grazia / Ecotech Material

(Optionale Sonderausstattung)



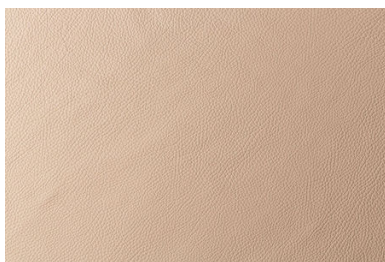
Dalana / Textilleder

(Optionale Sonderausstattung)



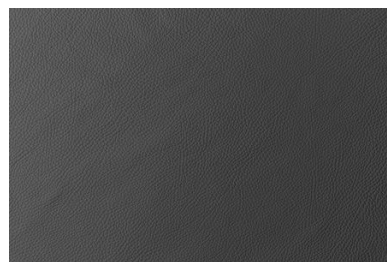
Napoli / Vollleder

(Optionale Sonderausstattung)



Tortora / Vollleder

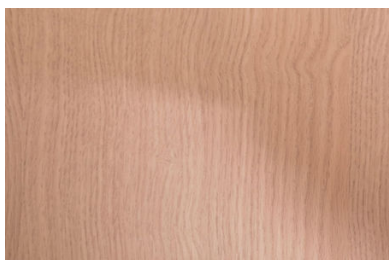
(Optionale Sonderausstattung)



Grigio / Vollleder

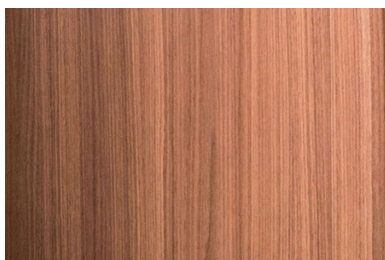
(Optionale Sonderausstattung)

Holzdekore



Grand Oak

(Serienausstattung)



Noce Cognac

(auf Wunsch - ohne
Berechnung)

Die Abbildungen sind rein exemplarisch und können auch Sonderausstattung, Zubehör und Fahrzeugdekoration abbilden, was nicht zum Serienlieferumfang der Fahrzeuge gehört. Sonderausstattung ist in der jeweils gültigen Preisliste enthalten und zum dort ausgewiesenen Mehrpreis erhältlich. Wir behalten uns vor, im Laufe des Produktlebenszyklus der Baureihen Ausstattungsänderungen oder Produktverbesserungen vorzunehmen, die auf den Fotos nicht dargestellt sind. Für inhaltliche Fehler und Änderungen übernehmen wir keine Haftung.