



HYMER Exsis-t

Sorglos reisen – egal wohin.

HYMER Exsis-t im Überblick

Eine Vision wird Wirklichkeit.

Mit dem **HYMER Exsis-t** setzen wir die erfolgreiche Geschichte der Leichtgewichte fort. Bei einem Gesamtgewicht von unter 2.900 Kilogramm werden bei dieser Baureihe Leichtbauweise und Komfort nahezu perfekt miteinander vereint. Der **HYMER Exsis-t 588** bringt zum Beispiel lediglich 2.770 Kilogramm Masse fahrbereit auf die Waage, so dass problemlos noch jede Menge weiteres Gewicht zugeladen werden kann, ohne die wichtige 3,5-Tonnen-Grenze zu überschreiten.

Damit setzt er neue Maßstäbe in der Klasse der **teilintegrierten Wohnmobile**. Dank eigens entwickelter Materialien, hochmoderner Fertigungstechniken, GFK-Leichtbauboden, AL-KO Leichtbaurahmen und dem markenspezifischen PUAL-Aufbau wurde bei der Produktion des **HYMER Exsis-t** jede Menge Gewicht eingespart – ohne dass bei der Ausstattung irgendwelche Abstriche gemacht werden mussten: LED-Beleuchtung innen, beidseitige Garagentüren und Mehrzonen-Kaltschaummatratzen sind ebenso serienmäßig wie das umfassende Sicherheitspaket mit Airbags, ESP, Hill Holder und vieles mehr.



HYMER Exsis-t - Wohnmobil

Steckbrief

Gewicht: 3.500 – 4.500 kg

Länge: 5,99 m – 7,44 m

Breite: 2,22 m

Höhe: 2,77 m

Schlafplätze: 2 – 3

Highlights

HYMER Hightech-Aufbau (PUAL Alu/Alu)

HYMER-Multifunktionsrückleuchten in LED-Hybridtechnologie

Alle Tanks und Installationen im Wohnmobil isoliert und beheizt

Leicht, schmal und wendig dank 2,22 m Außenbreite

Leichtbaurahmen mit Einzelradaufhängung

GFK-Leichtbauboden mit XPS-Isolierung

Beidseitig große Garagentüren



HYMER-Smart-Battery-System -
erhältlich für alle HYMER Reisemobile.

Jetzt informieren.

HYMER Exsis-t - Außenansicht & Stauräume



Frontansicht HYMER Exsis-t 588 in der Außenfarbe silber mit schwarzem Fahrerhaus



Frontale des HYMER Exsis-t 588 mit schwarzem Fahrerhaus



Heckansicht mit den markanten HYMER-Multifunktionsleuchten in LED-Hybridtechnologie.



Sportlich und dynamisch wirkt der Exsis-t. Hier eine Seitenansicht / Beifahrerseite vom teilintegrierten Wohnmobil Exsis-t in der Farbkombination Aufbau silber / Fahrerhaus schwarz.



Seitenansicht Fahrerseite HYMER Exsis-t in silber mit schwarzem Fahrerhaus



Frontansicht des HYMER Exsis-t 588 mit Performance-Paket mit Bi-Color Fahrerhaus in silber/weiß, sportlichen HYMER Alufelgen und stylischer Designabklebung.



Seitenansicht Beifahrerseite HYMER Exsis-t mit Performance-Paket



Seitenansicht Beifahrerseite HYMER Exsis-t mit Performance-Paket



Frontansicht HYMER Exsis-t 588 mit Performance-Paket und Fahrerhaus in Bi-Color silber/weiß



Schon von weitem ist das Heck der HYMER Wohnmobile mit den exklusiven HYMER-Multifunktionsrückleuchten in LED-Hybridtechnologie und den drei Balken des HYMER-Logos in der Leuchtsignatur zu erkennen.



Schriftzug HYMER Exsis-t in der Performance-Ausführung



Das optionale Performance-Paket wertet den HYMER Exsis-t unter anderem mit einer Zierleiste in Bronze unterhalb des Nummernschildes auf.



Sehen und gesehen werden

Das weithin sichtbare Tagfahrlicht ist fest in die Scheinwerfer des **HYMER Exsis-t** integriert und sorgt für Sicherheit auch bei schwierigen Lichtverhältnissen.

Stauraum



Die Seitenwandabklebung des Exsis-t Performance-Paketes wird durch einen zusätzlichen Streifen in Bronze geprägt.



Das Performance-Paket 18" des Exsis-t enthält sportliche Kotflügelverbreiterungen und Farbakzente in Bronze an den exklusiven HYMER Alufelgen.



Leicht zugängliche Elektroinstallation

Die Wohnraumbatterie und der Elektroblock im **HYMER Exsis-t** können zur Bedienung und zum schnellen Austausch von Sicherungen einfach und bequem über eine große Außenklappe erreicht werden.



Gasflaschenfach

Das Gasflaschenfach ist über eine große Staurockklappe einfach und bequem zugänglich.



Gasflaschenauszugsschlitten

Die Gasflaschen sind sicher und gut zugänglich in einem Außenstauraum untergebracht. Dank eines optional erhältlichen, praktischen Auszugsschlittens ist der Austausch der Gasflaschen geradezu ein Kinderspiel.



Garagentür

Die Garage kann von beiden Seiten über eine große Garagentüre beladen werden.



Traglast wie die ganz Großen

Die Garagentraglast im **HYMER Exsis-t** beträgt serienmäßig 350 kg und kann optional auf 450 kg erweitert werden. Seitliche Staufächer bieten zusätzlichen Raum für kleineres Gepäck.



Bequemer Einstieg

Über die 60 cm Maxi-Eingangstür ist das Reisemobil bequem zugänglich. Optional ist die hier abgebildete Komfort Eingangstür mit Fenster, Verdunkelungsrollo, integriertem Mülleimer und 2-fach Verriegelung erhältlich.

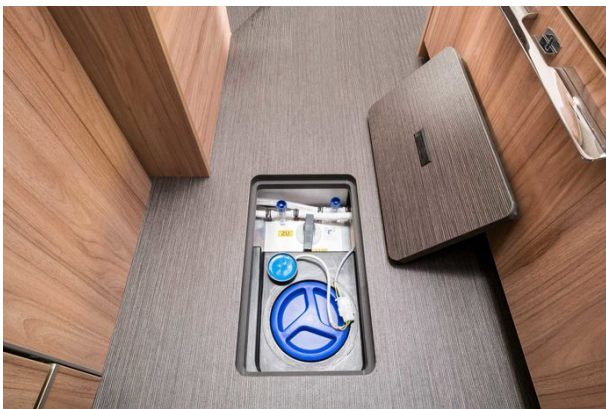


Sicher verriegelt

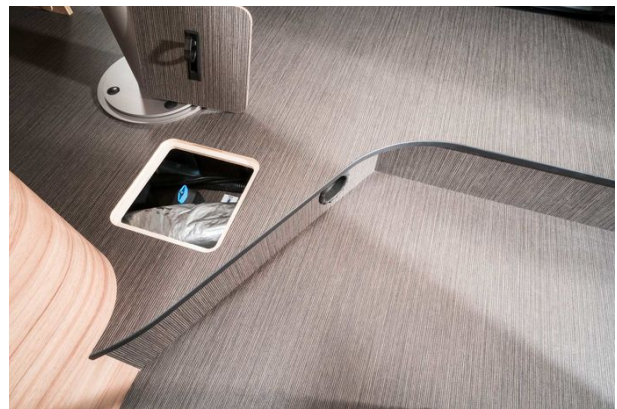
Die optionale Komfort Eingangstür wird zum besseren Schutz durch eine 2-fach Verriegelung verschlossen.



Die optionale Garagenklappe an der Heckwand bietet einen zusätzlichen, sehr bequemen Zugang zur Ladung in der Garage (grundrissabhängig).



Der Frischwassertank des teilintegrierten HYMER Exsis-t ist einfach und schnell über eine Bodenklappe vom Wohnraum aus zugänglich.



Zusätzliches Staufach

Im HYMER Exsis-t wird jeder Platz sinnvoll genutzt: Auch im Podest unterhalb der Sitzgruppe findet sich ein Staufach für zusätzliche Reiseutensilien.

Die Abbildungen sind rein exemplarisch und können auch Sonderausstattung, Zubehör und Fahrzeugdekoration abbilden, was nicht zum Serienlieferumfang der Fahrzeuge gehört. Sonderausstattung ist in der jeweils gültigen Preisliste enthalten und zum dort ausgewiesenen Mehrpreis erhältlich. Wir behalten uns vor, im Laufe des Produktlebenszyklus der Baureihen Ausstattungsänderungen oder Produktverbesserungen vorzunehmen, die auf den Fotos nicht dargestellt sind. Für inhaltliche Fehler und Änderungen übernehmen wir keine Haftung.

HYMER Exsis-t - Wohnraum



Sitzen wie ein König

Das harmonisch abgestimmte Interieur mit warmem Möbeldekor Chiavenna Nussbaum und dem Ecotech Polsterdesign Grazia - hier im HYMER Exsis-t 588 - lädt zum Verweilen ein.



Beim HYMER Exsis-t 678 wird der schwenkbare TV-Halter gegenüber der Sitzgruppe angebracht. Der Flachbildschirm kann dadurch so positioniert werden, dass von jedem Sitzplatz aus eine optimale Sicht auf das Bild möglich ist.



TV zum Genießen

Dank des optionalen auszieh- und schwenkbaren Flachbildschirmhalters - hier abgebildet im HYMER Exsis-t 588 - kann für jeden die optimale Position im Wohnraum für den optionalen 22 Zoll LED-Flachbildschirm

gefunden werden. Einem gemütlichen Fernsehabend im HYMER Exsis-t steht damit nichts mehr im Weg.

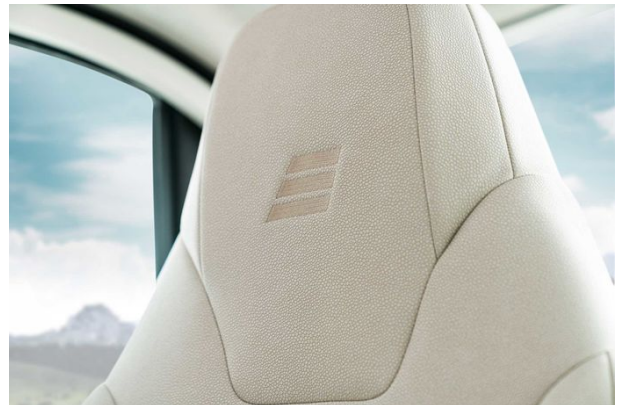


Für noch besseres Fernsehvergnügen ist für das teilentegrierte Reisemobil Exsis-t optional auch ein 32" TV Flachbildschirm erhältlich. Die Sitzgruppe hier im Möbeldekor Chiavenna Nussbaum in Kombination mit dem Polsterdesign Janeiro.



Hoher Sitzkomfort

Die drehbaren, höhen- und neigungsverstellbaren Fahrerhaussitze im **HYMER Exsis-t** sind vollständig im Stoffdesign des Wohnbereichs bezogen - im serienmäßigen Textil-Polsterdesign Pico. Optional sind sie auch mit Sitzheizung für Fahrer und Beifahrer erhältlich.



Fahrerhaussitz

Der komfortable Fahrerhaussitz des HYMER Exsis-t - passend zum Wohnbereich hier in Ecotech Grazia bezogen.



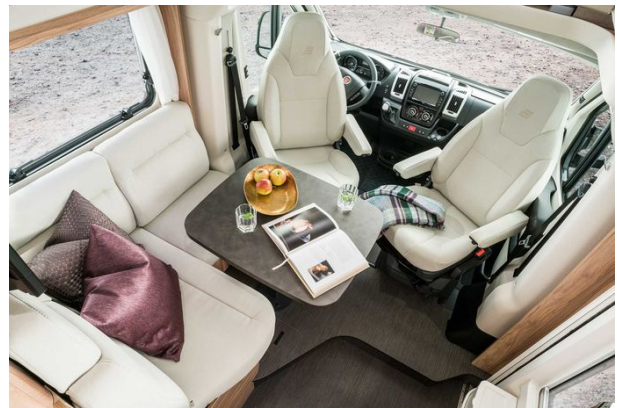
Tolles Raumkonzept

Der HYMER Exsis-t 588 lädt mit gedrehten Pilotensitzen und der Sitzgruppe zur geselligen Runde im Wohnraum ein.



Tisch- und Thekendekor

Das neue Tisch- und Thekendekor ist ultramatt und mit Anti-Finger-Print-Beschichtung ausgerüstet, welches Oberflächen pflegeleicht und unempfindlich macht. Die hochwertigen Polster sind komfortabel und bequem sowie äußerst pflegeleicht. Die Textilien sind mit Fleckenschutz ausgestattet, so dass sie einfach gereinigt werden können, wenn doch mal was auf den Polstern verschüttet wird.



Flexibler Tisch

Der Tisch im Wohnraum des teilintegrierten Wohnmobils HYMER Exsis-t, hier abgebildet im Möbeldekor Chiavenna Nussbaum und im Polsterstoffdesign Ecotech Grazia, ist um 360° drehbar und lässt sich - je nach Bedarf - sowohl längs als auch quer verschieben.



Faltplissee Fahrerhaus

Das Faltplissee an der Bugscheibe schottet das Fahrerhaus auf komfortable Weise blickdicht ab. Als zusätzliche Schutzschicht gegen Kälte und direkte Sonneneinstrahlung trägt es außerdem ganzjährig zu einem behaglichen Raumklima bei.



Kleiderhaken

Die formschönen Kleiderhaken an der Wand gegenüber der Küche des HYMER Exsis-t 588 bieten Möglichkeiten um Jacken zu verstauen oder auch um Geschirrtücher zum Trocknen aufzuhängen.



Polsterdesign Janeiro

Die hochwertigen Polster - hier im Polsterdesign Janeiro - sind komfortabel und bequem sowie äußerst pflegeleicht. Die Textilien sind mit Fleckenschutz ausgestattet, so dass sie einfach gereinigt werden können, wenn doch mal was auf den Polstern verschüttet wird.



Mittels eines optionalen Zusatzpolsters kann die Sitzgruppe unter Einbeziehung des Fahrersitzes und des absenkbaren Tisches zu einer zusätzlichen Schlafmöglichkeit umgebaut werden.

Die Abbildungen sind rein exemplarisch und können auch Sonderausstattung, Zubehör und Fahrzeugdekoration abbilden, was nicht zum Serienlieferumfang der Fahrzeuge gehört. Sonderausstattung ist in der jeweils gültigen Preisliste enthalten und zum dort ausgewiesenen Mehrpreis erhältlich. Wir behalten uns vor, im Laufe des Produktlebenszyklus der Baureihen Ausstattungsänderungen oder Produktverbesserungen vorzunehmen, die auf den Fotos nicht dargestellt sind. Für inhaltliche Fehler und Änderungen übernehmen wir keine Haftung.

HYMER Exsis-t - Schlafraum

Innenräume, bei denen Sie gar nicht schlafen wollen.



Verschiedene Bettenvarianten

Je nach Kundenwunsch sind im teilintegrierten Reisemobil HYMER Exsis-t verschiedene Bettenvarianten möglich: entweder mit Heck-Doppelquerbett oder aber mit getrennten Längseinzelnbetten im Heck. Hier abgebildet sind die großzügigen Längseinzelnbetten im Heck des Exsis-t 588.



Eine Insel zum Träumen

Der Schlafbereich des HYMER Exsis-t 588 ist serienmäßig mit einem Verbindungspolster zwischen den Matratzen ausgestattet.



Viel Platz

In den großzügigen Dachstauschränken über den Heckbetten lassen sich Wäschestücke und Reiseutensilien in großen Mengen sicher und sauber unterbringen.



Regal

Zwischen den beiden großen Längseinzelbetten im **Schlafraum** findet sich eine praktische Ablage und ein offenes Regal. So kann alles im HYMER Exsis-t in Griffnähe verstaut werden.



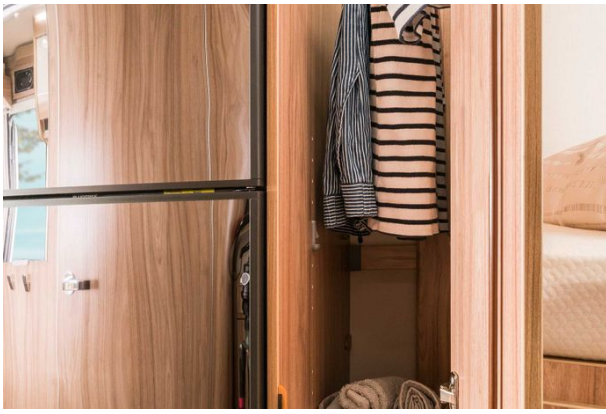
Leselampe am Kopfteil

Die praktischen Leselampen in LED-Technologie an den Kopfenden der Heckbetten bringen Licht ins Dunkel und lassen sich separat bedienen.



Bequeme Ruheoase

Die bequemen Betten des Exsis-t laden dank der komfortablen, serienmäßigen Mehrzonen-Kaltschaummatratzen auch tagsüber mal zum Zurückziehen ein.



Kleiderschrank

Raum für die Urlaubsgarderobe bietet der 22 cm breite, raumhohe Kleiderschrank am Fußende des Längseinzelbetts im Schlafraum des HYMER Exsis-t 588.



Lichtschalter im Schlafbereich

Dank des gut erreichbaren Lichtschalters im Schlafbereich ist auch nachts, wenn man schläfrig ist, mal schnell das Licht angeknipst.



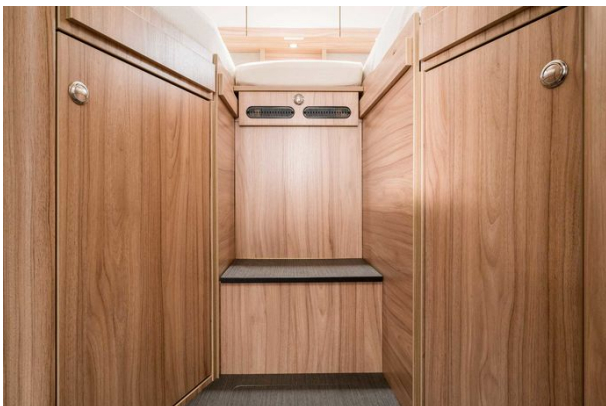
Schnell griffbereit

Bequemer Zugang zur Urlaubsgarderobe in den Kleiderschränken unter den Einzelbetten im **Schlafraum**. Dank des geteilten, hochklappbaren Lattenrosts ist der Schrank auch von oben komfortabel zugänglich.



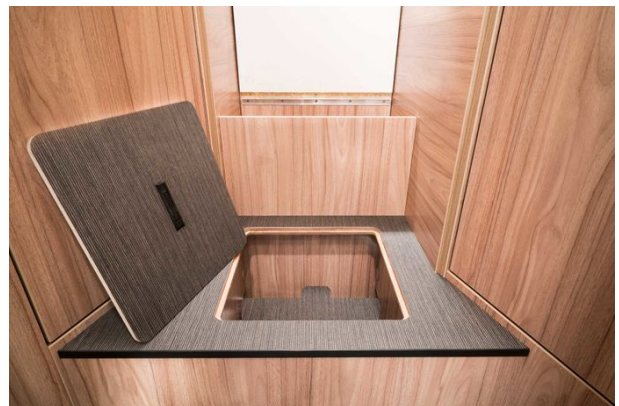
Übersichtliche Regalfachböden

Ein weiterer Kleiderschrank unter den Längseinzelbetten des HYMER Exsis-t 588 ist mit einem Fachboden ausgestattet, so dass Kleidung und Gegenstände übersichtlich und ordentlich verstaut werden können.



Bequemer Bettaufstieg

Die festen und tiefen Trittstufen ermöglichen einen bequemen Bettaufstieg. Zudem wird der Stauraum intelligent genutzt: Denn in den Stufen des großflächigen Bettaufstiegs im **Schlafraum**



Effiziente Raumnutzung

Jeder Platz wird als Stauraum genutzt - auch die Treppe zum **Schlafbereich im HYMER Exsis-t**.

des **HYMER Exsis-t** können zusätzliche Reiseutensilien untergebracht werden.

Die Abbildungen sind rein exemplarisch und können auch Sonderausstattung, Zubehör und Fahrzeugdekoration abbilden, was nicht zum Serienlieferumfang der Fahrzeuge gehört. Sonderausstattung ist in der jeweils gültigen Preisliste enthalten und zum dort ausgewiesenen Mehrpreis erhältlich. Wir behalten uns vor, im Laufe des Produktlebenszyklus der Baureihen Ausstattungsänderungen oder Produktverbesserungen vorzunehmen, die auf den Fotos nicht dargestellt sind. Für inhaltliche Fehler und Änderungen übernehmen wir keine Haftung.

HYMER Exsis-t - Küchenbereich

Hier können sich Kochkünstler frei entfalten.



Ideale Raumaufteilung

Der HYMER Exsis-t 588 kann mit einer großzügigen Seitenküche mit frei einteilbaren Schubladen und großer Arbeitsfläche aufwarten. Mit einem Handgriff lässt sich die Arbeitsfläche für weitere Abstellmöglichkeiten erweitern.



Schubladen mit hoher Zuladung

Extra breite, frei einteilbare Küchenschubladen helfen im Wohnmobil dabei, alle Küchenutensilien sicher und griffbereit zu verstauen. Die Schubladen sind mit dem praktischen Servo-Soft-



Platz zum Kühlen und Verstauen

Serienmäßig ist bei allen Grundrissen ein 90 Liter fassender Kühlschrank verbaut. Optional kann die Küche des Hypermobil Exsis-i mit einem 160 Liter Jumbo-Kühlschrank, der optional im Paket

Einzug ausgerüstet. Jede Schublade ist für eine Zuladung von bis zu 15 kg ausgelegt.

erhältlich ist, oder mit einem TEC-Tower (Kühl-/Gefrierkombination mit 160 Litern Fassungsvermögen sowie einem Backofen mit Grill) ausgerüstet werden. Eine Ausnahme bildet der Grundriss Exsis-t 474, der optional mit einem Smart-Tower Kühlschrank mit 142 Litern erhältlich ist.

Die Abbildungen sind rein exemplarisch und können auch Sonderausstattung, Zubehör und Fahrzeugdekoration abbilden, was nicht zum Serienlieferumfang der Fahrzeuge gehört. Sonderausstattung ist in der jeweils gültigen Preisliste enthalten und zum dort ausgewiesenen Mehrpreis erhältlich. Wir behalten uns vor, im Laufe des Produktlebenszyklus der Baureihen Ausstattungsänderungen oder Produktverbesserungen vorzunehmen, die auf den Fotos nicht dargestellt sind. Für inhaltliche Fehler und Änderungen übernehmen wir keine Haftung.

HYMER Exsis-t - Badbereich

Großzügig und komfortabel gestaltete Bäder in edlem Design.



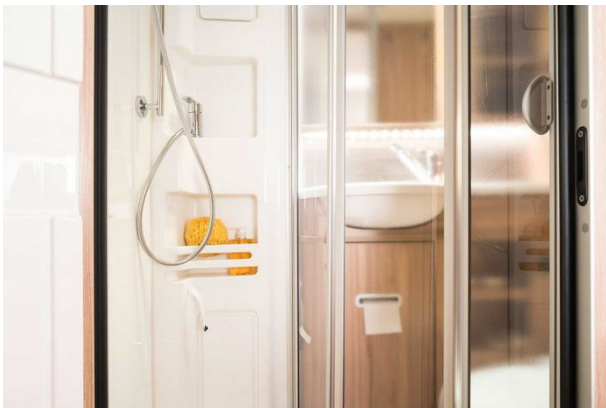
Geräumiges Komfort-Bad

Das neu konzipierte Komfort-Bad des HYMER Exsis-t mit großer Duschfläche bietet eine komfortable Stehfläche sowohl vor dem Waschbecken als auch während des Duschens. Die gegenüber der Dusche untergebrachte Banktoilette bietet eine ergonomisch optimierte Sitzposition und lässt sich einfach reinigen.



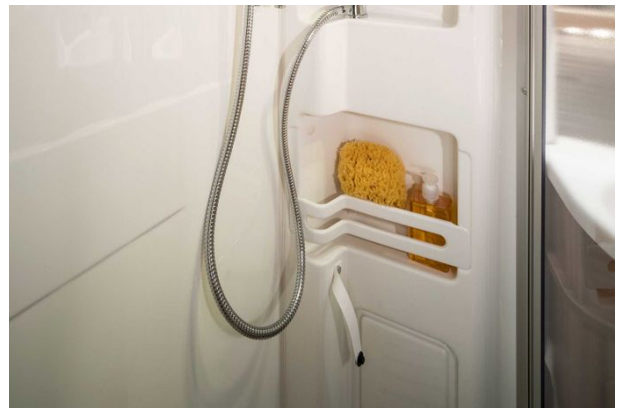
Abtrennbare Dusche

Mittels der faltbaren Trennwand lässt sich die Dusche vom Rest des Badbereichs abtrennen, um Schutz vor Spritzwasser zu bieten.



Große Duschfläche

Die abtrennbare Dusche mit großer Duschfläche bietet jede Menge Bewegungsfreiheit.



Duschablagen

Duschgel und Shampoo lassen sich im **HYMER Exsis-t** praktisch in den extra dafür vorgesehenen Ablagen unterbringen.



Ordentlich untergebracht

Großzügige Badschränke mit viel Stauraum machen es leicht, alle benötigten Utensilien griffbereit aufzubewahren. Kleine und empfindliche Artikel bleiben durch serienmäßig eingebaute Spannbänder in den Regalen auch während der Fahrt zuverlässig geschützt.

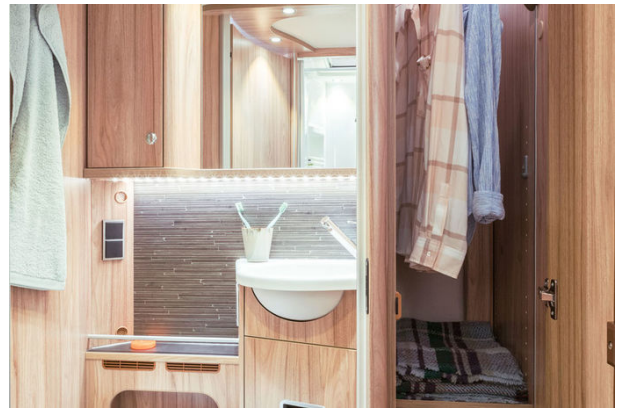


Ideal ausgestattet

Das **Komfortbad im HYMER Exsis-t 588** verfügt über ein hochwertiges „Cool Glass“-Waschbecken und einen großzügigen Badschrank zur Unterbringung aller benötigten Badutensilien.



Die Grundrisse 594 und 678 des HYMER Exsis-t warten mit einem komfortablen Raumbad auf, bei dem der Toilettenbereich für mehr Privatsphäre durch eine schwenkbare Tür abgetrennt werden kann.



Neben dem Toilettenbereich befindet sich ein raumhoher Kleiderschrank mit Kleiderstange und Regalfachboden, in dem Urlaubsgarderobe übersichtlich untergebracht werden kann.



Erstklassigen Komfort verspricht die separate Dusche im Raumbad der Grundrisse 594 und 678. Diese ist mit einer zusätzlichen Kleiderstange ausgestattet, an der Kleidungsstücke am Bügel aufbewahrt werden können oder auch Handtücher zum Trocknen einen geeigneten Platz finden.



Mit einer Größe von 70 x 68 cm weist die separate Dusche im Raumbad ausreichend Bewegungsfreiheit, um bequem und komfortabel duschen zu können.

Die Abbildungen sind rein exemplarisch und können auch Sonderausstattung, Zubehör und Fahrzeugdekoration abbilden, was nicht zum Serienlieferumfang der Fahrzeuge gehört. Sonderausstattung ist in der jeweils gültigen Preisliste enthalten und zum dort ausgewiesenen Mehrpreis erhältlich. Wir behalten uns vor, im Laufe des Produktlebenszyklus der Baureihen Ausstattungsänderungen oder Produktverbesserungen vorzunehmen, die auf den Fotos nicht dargestellt sind. Für inhaltliche Fehler und Änderungen übernehmen wir keine Haftung.

HYMER Exsis-t - Grundrisse und Daten

HYMER Exsis-t - Serienausstattung

Schlank in der Form, aber üppig in der Ausstattung: Der HYMER Exsis-t bietet Ihnen serienmäßig eine Vielzahl an gehobenen Merkmalen. Damit genießen Sie erstklassigen Fahr- und Wohnkomfort – und all diese Highlights sind im Leergewicht unter drei Tonnen bereits enthalten.



Idealer Unterbau

Der speziell entwickelte Leichtbaurahmen mit Einzelradaufhängung bildet die perfekte Ausgangsbasis für den Aufbau der Reisemobile **HYMER Exsis-t**. Sein optimal positionierter Radstand sorgt für eine gleichmäßige Gewichtsverteilung, auch im voll beladenen Fahrzeug.



Sehen und gesehen werden

Das weithin sichtbare Tagfahrlicht ist fest in die Scheinwerfer des HYMER Exsis-t integriert und sorgt für Sicherheit auch bei schwierigen Lichtverhältnissen.



Dauerhafter Schutz von unten

Mit ihrem unverwüstlichen GFK-Unterboden sind die Wohnmobile praktisch immun gegen witterungsbedingte Schäden. Auch Steinschläge, Streusalz und Schmutz können dem Boden des **HYMER Exsis-t** nichts anhaben – eine sichere Grundlage für das ganze Reisemobil-Leben.



Ohne Kältebrücken

Die hochwertigen Rahmenfenster im **HYMER Exsis-t** verfügen über eine doppelte Acrylverglasung – für eine optimale Wärmeisolierung. Der pulverbeschichtete Aluminiumrahmen ist besonders leicht und stabil und besitzt ebenfalls eine Kältebrücken-Isolierschicht.



Beidseitiger Garagenzugang

Auf beiden Seiten des Hecks besitzt die Garage **serienmäßige** raumhohe Türen. Dadurch kann sie bequem von beiden Seiten beladen werden, und das Gepäck bleibt von außen jederzeit erreichbar. Immerhin lassen sich hier im **HYMER Exsis-t** ganze 350 Kilogramm verstauen.



Hilfreiches Außenlicht

Auch die leistungsstarke LED-Vorzeltleuchte mit Regenabweiser gehört bereits zur **Serienausstattung**. Sie erhellt weiträumig den Außenbereich des **HYMER Exsis-t** rund um die Eingangstür und erleichtert so den sicheren Ausstieg bei Dunkelheit.



Leichter Einstieg

Die elektrische Trittstufe am Wohnraumeingang zum **HYMER Exsis-t** ermöglicht ein bequemes Ein- und Aussteigen.



Natürliches Licht

Der große Kurbeldachlüfter im Wohnbereich lässt viel direktes Tageslicht herein und schafft damit angenehme, natürliche Lichtverhältnisse im Wohnmobilitinneren. Bei Dunkelheit sorgen seine integrierten LED-Spots für eine gleichmäßige Beleuchtung im HYMER Exsis-t.



Sparsame LED

Die komplette Innenbeleuchtung der Wohnmobile ist **serienmäßig** in moderner LED-Technik ausgeführt. Das spart 3/4 des Stromverbrauchs im **HYMER Exsis-t** und erhöht die Laufzeit der Batterie um viele Stunden. Da LEDs nicht heiß werden, erhöht sich außerdem die Brand- und Unfallsicherheit.



Sichere Handhabung

Alle Küchenschubladen im **HYMER Exsis-t** sind rollengelagert und besonders leichtläufig. Sie verfügen über einen hochwertigen Servo-Soft-Einzug und einhändig bedienbare Push-Lock-Verschlüsse, die das Öffnen und Klappen der Schubladen während der Fahrt verhindern.



Höchster Liegekomfort

Alle Betten im **HYMER Exsis-t** sind mit hochwertigen Mehrzonen-Kaltschaummatratzen ausgestattet, die jede Körperpartie passend unterstützen. Atmungsaktive Matratzenauflagen im Heck garantieren eine gute Durchlüftung.



Truma-Combi-6-Heizung

Mit 6.000 Watt Leistung sorgt die **serienmäßig** eingebaute Truma-Combi-6-Heizung selbst bei Minusgraden mühelos für behagliche Raumtemperaturen im **HYMER Exsis-t**. Durch ihre zentrale Platzierung unter der Sitzgruppe wird die Wärme optimal im ganzen Reisemobil verteilt (grundrissabhängig).



Bequeme Alleskönner

Die drehbaren, höhen- und neigungsverstellbaren Fahrerhaussitze im **HYMER Exsis-t** sind vollständig im Stoffdesign des Wohnbereichs



Viele Steckdosen

Mit fünf 230-Volt- und zwei 12-Volt-Steckdosen stehen reichlich Anschlussmöglichkeiten zur Verfügung. An der Sitzgruppe,

bezogen. Mit ihrem hohen Sitzkomfort und ihren neigbaren Armlehnen laden sie zum gemütlichen Fernsehabend ebenso ein wie zum entspannten Fahren.

im Bad und in der Küche können 230-Volt-Geräte angeschlossen werden, 12-Volt-Geräte am TV-Platz und am Armaturenbrett. Ebenfalls ist am Armaturenbrett ein USB Anschluss untergebracht.

Vollständige Auflistung der Serienausstattung HYMER Exsis-t

Die Abbildungen sind rein exemplarisch und können auch Sonderausstattung, Zubehör und Fahrzeugdekoration abbilden, was nicht zum Serienlieferumfang der Fahrzeuge gehört. Sonderausstattung ist in der jeweils gültigen Preisliste enthalten und zum dort ausgewiesenen Mehrpreis erhältlich. Wir behalten uns vor, im Laufe des Produktlebenszyklus der Baureihen Ausstattungsänderungen oder Produktverbesserungen vorzunehmen, die auf den Fotos nicht dargestellt sind. Für inhaltliche Fehler und Änderungen übernehmen wir keine Haftung.

HYMER Exsis-t - Sonderausstattung



Individuelle Optik

Die hochwertigen HYMER exklusiv Alufelgen in 16 Zoll beim HYMER Exsis-t verleihen dem Wohnmobil schon von außen zusätzliche Individualität und Klasse.



Höchste Dichtigkeit

Das Fahrzeugdach des **HYMER Exsis-t** aus robustem Aluminium besitzt keine Längsnähte, durch die Feuchtigkeit von oben eindringen könnte. Als zusätzlicher Wetter- und Hagelschutz dient die GFK-Beschichtung, die eine mechanische Beschädigung der Dachfläche verhindert.



32" TV

Dank des optionalen 32-Zoll-Flachbildschirm mit HYMER Smart Multimedia-System inkl. Bluetooth muss man im Hytermobil Exsis-i auf gemütliche Fernsehende nicht verzichten.



Separate Gaskastentür

Die Gasflaschen sind sicher und gut zugänglich in der Heckgarage untergebracht. Dank eines optional erhältlichen, praktischen Auszugsschlittens und einer separaten Gaskastentür ist der Austausch der Gasflaschen geradezu ein Kinderspiel.



Entspanntes Fahren

Die Fiat Comfort-Matic verbindet die Präzision der 6-Gang-Schaltung mit dem Komfort eines Automatikgetriebes im **HYMER Exsis-t**. Der Gangwechsel erfolgt wahlweise manuell durch Antippen des Schalthebels oder vollständig automatisch – mit Funktions- und Verbrauchsoptimierung.



Sicht nach hinten

Die optionale Rückfahrkamera des HYMER Exsis-t ist in der dritten Bremsleuchte integriert und fügt sich optisch nahtlos in das exklusive Design des Fahrzeughecks ein. Der Vorteil ist der Wegfall von zusätzlichen Bohrungen für Kabelführungen, die zu Dichtungsproblemen führen können.



HYMER Exsis-t Performance-Paket

Das Performance-Paket mit der markanten Kotflügelverbreiterung und einem Fahrerhaus in Bi-Color siber/weiß verleiht dem HYMER Exsis-t ein auffällig sportliches Außendesign. Bronzefarbene Akzente, wie die Skid-Plate-Ablebung unterhalb des Nummernschildes, die Wheel-Stripes an den exklusiven HYMER Alufelgen oder der zusätzliche Zierstreifen der stylischen Designabklebung prägen den frischen Look und machen den Exsis-t zum dynamischen Performer.



Faltverdunkelung fürs Fahrerhaus

Optional können die Fenster des Fahrerhauses mithilfe einer Faltverdunkelung abgedunkelt werden. Serienmäßig sind die Fahrzeuge mit einem Vorhang aus hochwertigem plissiertem Stoff ausgestattet.

Vollständige Auflistung der möglichen Sonderausstattung HYMER Exsis-t

Die Abbildungen sind rein exemplarisch und können auch Sonderausstattung, Zubehör und Fahrzeugdekoration abbilden, was nicht zum Serienlieferumfang der Fahrzeuge gehört. Sonderausstattung ist in der jeweils gültigen Preisliste enthalten und zum dort ausgewiesenen Mehrpreis erhältlich. Wir behalten uns vor, im Laufe des Produktlebenszyklus der Baureihen Ausstattungsänderungen oder Produktverbesserungen vorzunehmen, die auf den Fotos nicht dargestellt sind. Für inhaltliche Fehler und Änderungen übernehmen wir keine Haftung.

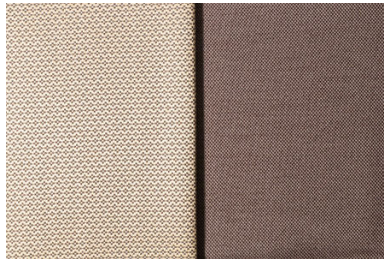
HYMER Exsis-t - Dekor, Stoffdesign & Teppichböden

Das Interieur auf einen Blick.

Polsterstoffübersicht



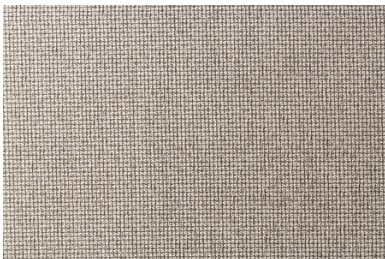
Pico / Textil
(Serienausstattung)



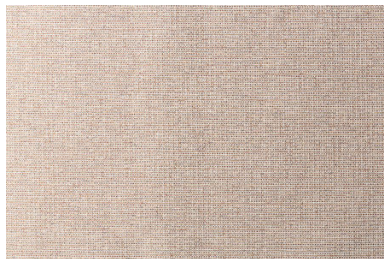
Santorin / Textil
(Serienausstattung)



Milos / Unistoff
(Serienausstattung)



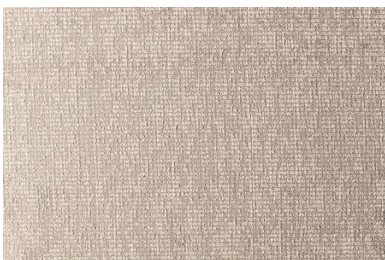
Delfi / Unistoff
(Serienausstattung)



Cusco / Unistoff
(Serienausstattung)



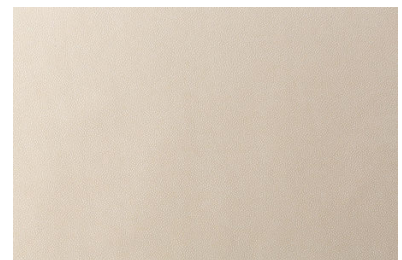
Janeiro / Unistoff
(Serienausstattung)



Cristallo / Unistoff
(Optionale Sonderausstattung)



Aruba / Unistoff
(Optionale Sonderausstattung)

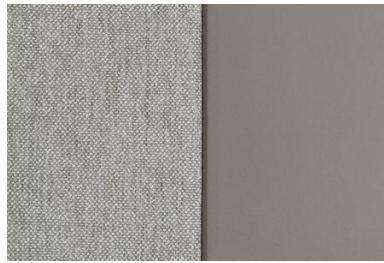


Grazia / Ecotech Material
(Optionale Sonderausstattung)



Creola / Textilleder

(Optionale Sonderausstattung)



Dalana / Textilleder



Napoli / Vollleder

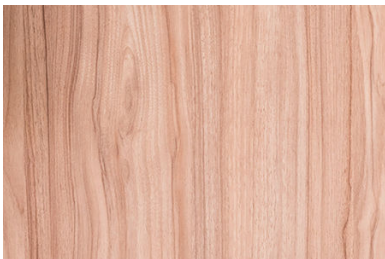
(Optionale Sonderausstattung)



Tortora / Vollleder

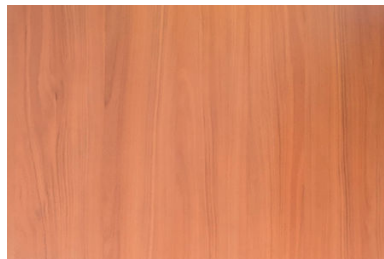
(Optionale Sonderausstattung)

Holzdekore



Chiavenna Nußbaum

(auf Wunsch - ohne
Berechnung)



Trentino Birnbaum

(Serienausstattung)