



HYMER ML-T

Premium-Teilintegrierter auf Mercedes-Basis.

HYMER ML-T im Überblick

Perfekt kombiniert.

Im **HYMER ML-T** vereinen sich modernste Antriebstechnik und innovativer Leichtbau mit höchstem Komfort zu einem wendigen teilintegrierten Wohnmobil. Das ist das Ergebnis der Zusammenarbeit zweier Marken, bei denen Qualität eine wichtige, wenn nicht sogar die wichtigste Rolle spielt. Der Wohnkomfort des Reisemobils von **HYMER** ist an allen Ecken und Enden spürbar: Der stufenfreie Wohnraumboden, die große Sitzgruppe und der 360° drehbare Luxus-Tisch sind nur einige Beispiele. Mit diesem **Wohnmobil** genießen Sie somit trotz eines Gewichts von unter 3,5 Tonnen den vollen Komfort und bleiben im Straßenverkehr stets wendig. Außerdem ist der **HYMER ML-T** mit einem umfangreichen Sicherheitspaket ausgerüstet. Er brilliert darüber hinaus mit einer Serienausstattung und einem Zusatzkomfort, der in dieser Klasse einzigartig ist.



HYMER ML-T Wohnmobil

Steckbrief

Gewicht: 3.500 - 4.100 kg
Länge: 6,74 - 7,64 m
Breite: 2,22 m
Höhe: 2,90 m
Schlafplätze: 2 - 3

Highlights

Riesige Garage mit einer Ladehöhe von bis zu 1,21m
Alle Tanks und Installationen isoliert und beheizt
Leicht, schmal und wendig dank 2,22 m Außenbreite
GFK-Leichtbauboden mit XPS-Isolierung
Komfort-Sicherheitsfahrwerk
Stufenfreier Wohnraumboden im Wohnmobil



HYMER-Smart-Battery-System -
erhältlich für alle HYMER Reisemobile.
Jetzt informieren.

HYMER ML-T - Außenansicht & Stauräume



HYMER ML-T - Frontansicht

Der **HYMER ML-T** ist serienmäßig in der Außenfarbe weiß (sowohl Fahrerhaus als auch Aufbau) erhältlich. Optional ist das Fahrerhaus in Schwarzgrau, Iridiumsilber, Obsidianschwarz oder Tenoritgrau verfügbar. Der Aufbau inklusive lackiertem Alkoven ist optional in Crystal-Silver-Metallic bestellbar.



HYMER ML-T - Seitenansicht

Der HYMER ML-T ist hier zu sehen in der serienmäßigen Farbkombination mit Fahrerhaus und Aufbau in weiß.



HYMER ML-T - Frontansicht



HYMER ML-T Seitenansicht links



HYMER ML-T Heckansicht

Stauraum



Garage

Der **HYMER ML-T** hat mit bis zu 121 cm lichter Ladehöhe und beidseitigem Garagenzugang eine sehr großzügige Garage als **Stauraum**.



Garagenklappe

Die Garage des **HYMER ML-T** hat jeweils auf der Fahrer- und Beifahrerseite serienmäßig eine große Garagenklappe. Die Garagentüren des **HYMER ML-T 580** haben ein lichtet Maß von 100 cm in der Breite und 121 cm in der Höhe.

Garagentraglast

Die Garagentraglast des **HYMER ML-T** beträgt serienmäßig 350 kg / optional 450 kg.



Autarkie-Paket

Optional ist der **HYMER ML-T** mit einem Autarkie-Paket erhältlich, das eine zweite und eine dritte Wohnraumbatterie, einen Wechselrichter und zusätzliche Steckdosen enthält. Wahlweise ist das Autarkie-Paket auch als "Hymer-Smart-Battery-System" mit zweiter und dritter 135Ah Lithium Batterie erhältlich. Ein effizientes Energiemanagement-System für noch mehr Unabhängigkeit. Untergebracht werden die Batterien in einem von außen zugänglichen Staufach.



Die Gasflaschen sind über eine Außentüre bzw. eine Außenklappe bequem zugänglich. Noch einfacher wird der Austausch der Gasflaschen mit dem optionalen Auszugsschlitten.



Der Elektroblick ist unter der Wohnsitzbank untergebracht und ist über eine Außenklappe einfach zu erreichen.

Die Abbildungen sind rein exemplarisch und können auch Sonderausstattung, Zubehör und Fahrzeugdekoration abbilden, was nicht zum Serienlieferumfang der Fahrzeuge gehört. Sonderausstattung ist in der jeweils gültigen Preisliste enthalten und zum dort ausgewiesenen Mehrpreis erhältlich. Wir behalten uns vor, im Laufe des Produktlebenszyklus der Baureihen Ausstattungsänderungen oder Produktverbesserungen vorzunehmen, die auf den Fotos nicht dargestellt sind. Für inhaltliche Fehler und Änderungen übernehmen wir keine Haftung.

HYMER ML-T - Wohnraum

Höchstmaß an Lebensgefühl.



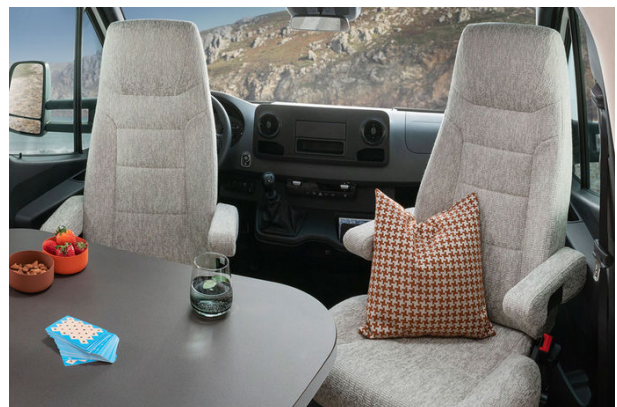
Lauschiger Wohnbereich

Behagliches Wohnflair im **Wohnraum** des **HYMER ML-T 580** dank der formschönen Sitzgruppe im Noce Cognac in Verbindung mit dem Polsterstoff Cristallo. Platz für bis zu 5 Personen bietet die optionale, großzügige Komfort L-Sitzgruppe mit dem dem 360° drehbaren sowie längs und quer verschiebbaren Luxus-Tisch.



Bestes Blickfeld

Der Flachbildschirmhalter im **HYMER ML-T** ist bei Bedarf seitlich ausziehbar. So kann der LED-Flachbildschirm in die jeweils beste Blickposition



Komfortable Fahrerhaussitze

Die serienmäßig erhältlichen Pilotensitze Ergoflex sind im **Wohnraumstoff** bezogen. Die Sitze sind sowohl dreh-, höhen- und neigungsverstellbar und

im **Wohnraum** ausgerichtet werden und anschließend mühelos wieder sicher verstaut werden.

jeweils mit zwei flexibel einstellbaren Armlehnen ausgerüstet.



Wohnraum

Sehr edel und luftig wirkt der **Wohnraum** in dem warmen, auf Wunsch erhältlichen Möbeldekor Noce Cognac in Kombination mit dem hellen Polsterstoff Cristallo. Optional sind vier Kissen mit zum Wohnraumstoff passenden Bezug bestellbar.



Panoramadachlüfter

Viel Licht im **HYMER ML-T** durch serienmäßigen HYMER Panorama-Dachlüfter mit LED-Beleuchtung im **Wohnraum**. Optional im Paket erhältlich ist das manuell ausstellbare Panoramadach über dem Fahrerhaus, welches für noch mehr Tageslicht sorgt.



An der Garderobe mit Kleiderhaken im Eingangsbereich können Jacken bereits beim Betreten des Fahrzeuges schnell am richtigen Platz verräumt werden. Und wenn es dann wieder nach draußen geht, sind die Jacken stets griffbereit und schnell wieder zur Hand.



Über dem Fahrerhaus verläuft ein durchgängiges Ablageboard, in dem sich auch während der Fahrt Dokumente, Brillen Geldbörse etc. unterbringen lassen.



Integrierte Schwanenhalsleuchten über den Fahrerhaussitzen sorgen abends für genügend Licht beim Lesen.



Ein geräumiges Dachstaufach über dem Tisch hält jede Menge Stauraum für Reiseproviant, Geschirr oder Lesestoff bereit.



Mittels des serienmäßig integrierten Vorhangs für das Fahrerhaus aus hochwertigem plissiertem Stoff werden neugierige Blicke nach außen verbannt und das Fahrzeug kann sorgfältig verdunkelt werden.



Der serienmäßige HYMER Panorama-Dachlüfter über dem Wohnraum sorgt tagsüber mit viel Tageslicht für einen hellen Wohnbereich. Die integrierten LED-Beleuchtung garantiert auch bei Dunkelheit für genügend Licht in der Sitzgruppe.

Die Abbildungen sind rein exemplarisch und können auch Sonderausstattung, Zubehör und Fahrzeugdekoration abbilden, was nicht zum Serienlieferumfang der Fahrzeuge gehört. Sonderausstattung ist in der jeweils gültigen Preisliste enthalten und zum dort ausgewiesenen Mehrpreis erhältlich. Wir behalten uns vor, im Laufe des Produktlebenszyklus der Baureihen Ausstattungsänderungen oder Produktverbesserungen vorzunehmen, die auf den Fotos nicht dargestellt sind. Für inhaltliche Fehler und Änderungen übernehmen wir keine Haftung.

HYMER ML-T - Schlafrum

Willkommen im Reich der schönen Träume.



Hoch oder niedrig

Die Einzelbetten, hier im **HYMER ML-T 580** im Möbeldekor Noce Cognac, sind ausgesprochen komfortabel. Die geraden Dachstauschränklappen sorgen zudem für größtmögliche Kopf- und Bewegungsfreiheit.



Platz für Garderobe

Ein sehr großzügiges Platzangebot für die Urlaubsgarderobe bietet der **HYMER ML-T 580** dank des Kleiderschranks unter den Einzelbetten und des zusätzlichen Kleiderhochschranks im **Schlafraum**.



Große Liegewiese

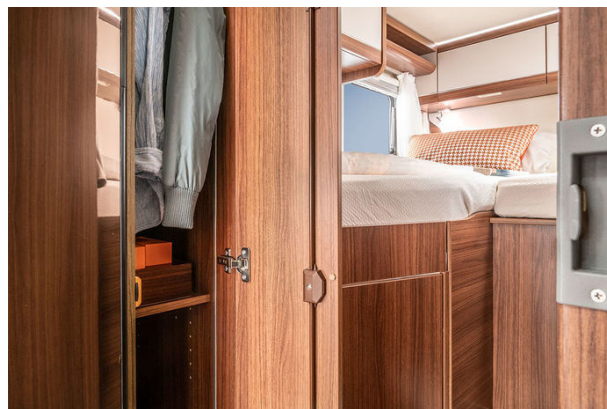
Aus den Längseinzelbetten kann man ganz leicht eine große Liegewiese im **Schlafraum** zaubern – mittels

optionalem Zusatzpolster und Aufstiegsleiter im **HYMER ML-T**.



Heckbetten

Die Heckbetten im **Schlafraum** sind serienmäßig mit Mehrzonen-Kaltschaummatratzen inkl. hochwertiger Matratzenauflage ausgerüstet.



Hoch-Kleiderschrank

Viel Platz für die Reisegarderobe bietet der raumhohe Kleiderschrank im **HYMER ML-T 580**.



Der serienmäßige HYMER Klarglas-Dachlüfter über den Heckbetten des HYMER ML-T sorgt auch im Schlafbereich für viel Licht und auch für genügend Frischluft. Zusätzlich lässt sich die serienmäßige Warmluftheizung im Heck-Schlafraum separat regulieren.



Zahlreiche geräumige Dachstauschränke und Ablagefächer über den Heckbetten sorgen für genügend Verstaumöglichkeiten und damit für Ordnung im Fahrzeug.

Die Abbildungen sind rein exemplarisch und können auch Sonderausstattung, Zubehör und Fahrzeugdekoration abbilden, was nicht zum Serienlieferumfang der Fahrzeuge gehört. Sonderausstattung ist in der jeweils gültigen Preisliste enthalten und zum dort ausgewiesenen Mehrpreis erhältlich. Wir behalten uns vor, im Laufe des Produktlebenszyklus der Baureihen Ausstattungsänderungen oder Produktverbesserungen vorzunehmen, die auf den Fotos nicht dargestellt sind. Für inhaltliche Fehler und Änderungen übernehmen wir keine Haftung.

HYMER ML-T - Küche

Ein Paradies für ambitionierte Kochkünstler.



Erweiterbare Arbeitsfläche

Mit einem Handgriff im **HYMER ML-T** erweiterbare Arbeitsfläche - ideal konstruiert als zusätzliche Abstellfläche an der **Küche**.



Große Seitenküche

Die frei einteilbaren **Küchenschubladen** in verschiedenen Größen und die bequem zu erreichenden Dachstauschränke sind der Clou in der großen Seitenküche im **HYMER ML-T**.



Schubladen

Riesige Schubladen mit Servo-Soft Einzug bieten in der Küche des HYMER ML-T ausreichend Platz für

Töpfe, Pfannen und Geschirr.



Großer Kühlschrank

Die Küche des HYMER ML-T ist serienmäßig mit einer Kühl-/Gefrierkombination mit einem Fassungsvermögen von 142 Litern ausgerüstet.



Jeder Platz wird optimal genutzt

Unterhalb des Kühlschranks befindet sich ein zusätzliches Staufach mit weit zu öffnender Klappe, in dem zusätzliche Wäsche, Handtücher, Geschirrtücher etc. untergebracht werden können.

Die Abbildungen sind rein exemplarisch und können auch Sonderausstattung, Zubehör und Fahrzeugdekoration abbilden, was nicht zum Serienlieferumfang der Fahrzeuge gehört. Sonderausstattung ist in der jeweils gültigen Preisliste enthalten und zum dort ausgewiesenen Mehrpreis erhältlich. Wir behalten uns vor, im Laufe des Produktlebenszyklus der Baureihen Ausstattungsänderungen oder Produktverbesserungen vorzunehmen, die auf den Fotos nicht dargestellt sind. Für inhaltliche Fehler und Änderungen übernehmen wir keine Haftung.

HYMER ML-T - Bad

Ein Raum, in dem man sich einfach gerne aufhält.



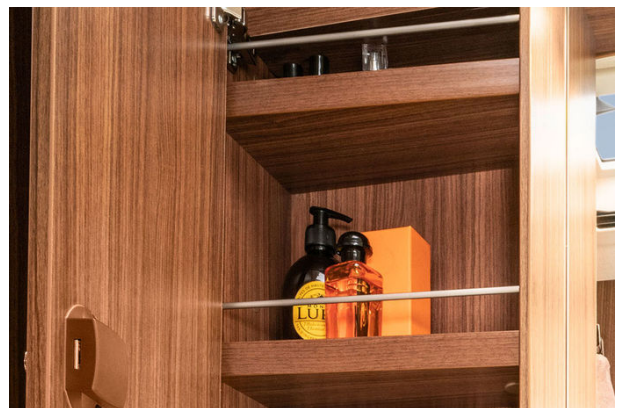
Geräumig und modern

Das **Komfortbad** vom **HYMER ML-T** 560 und 580 trumpft mit einer abgetrennten, geräumigen Dusche, einer modernen Banktoilette und einer angemessenen Standfläche auf.



Trockene Füße

Vorteile der separaten Duschwand: Ist sie geöffnet, hat man im **Komfortbad** sehr viel Bewegungsfreiheit. Ist sie geschlossen, bleiben draußen die Füße trocken.



Sichere Regale

Knackig viel Stauraum bietet der großzügige Badezimmerschrank. Haltestangen sorgen dafür, dass während der Fahrt alles sicher im Regal bleibt.



Edles Waschbecken

Das edle „Cool Glass“-Waschbecken im **Bad** ist ein einziger Augenschmaus im **HYMER ML-T**: Das Material ist aus gepresstem Glasstaub und sehr hochwertig.



Dusche

Praktische Ablagefächer in der Dusche des **HYMER ML-T** bieten Platz für Shampoo und Duschgel im **Bad**.



Zahlreiche Schränke, Ablagefächer und Regale sorgen im Bad für eine Menge Ablagemöglichkeiten und Stauraum, so dass alles übersichtlich und ordentlich untergebracht werden kann.

Die Abbildungen sind rein exemplarisch und können auch Sonderausstattung, Zubehör und Fahrzeugdekoration abbilden, was nicht zum Serienlieferumfang der Fahrzeuge gehört. Sonderausstattung ist in der jeweils gültigen Preisliste enthalten und zum dort ausgewiesenen Mehrpreis erhältlich. Wir behalten uns vor, im Laufe des Produktlebenszyklus der Baureihen Ausstattungsänderungen oder Produktverbesserungen vorzunehmen, die auf den Fotos nicht dargestellt sind. Für inhaltliche Fehler und Änderungen übernehmen wir keine Haftung.

HYMER ML-T - Grundrisse und technische Daten

Die HYMER ML-T-Modelle auf einen Blick.

HYMER ML-T - Serienausstattung

So großzügig wie sein Raumangebot ist auch die Ausstattung des HYMER ML-T. Zahlreiche gehobene Merkmale sind hier serienmäßig enthalten, vom Fahrzeugaufbau bis zu den hochwertigen Details der Inneneinrichtung. Erleben Sie den Unterschied – bei Ihrem HYMER-Handelspartner.



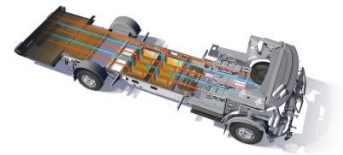
Starker Heckantrieb

Der Heckantrieb des **HYMER ML-T** schafft stolze zwei Tonnen Anhängelast (Ausnahme ist der HYMER ML-T 620 mit 1.400 kg). Dank seines kraftvollen Hinterradantriebs glänzt der Sprinter mit einem ruhigen und in allen Straßenlagen souveränen Fahrverhalten – und dies in Kombination mit einem exzellenten Fahrkomfort.



Garage mit viel Stauraum

Zwei **serienmäßige** Garagentüren links und rechts mit einem Lademaß von bis zu 121 cm, 350 Kilogramm Garagentraglast und hochwertigen Gasdämpfern bieten reichlich Stauraum im **HYMER ML-T**.



Beheizter Unterbau

Der Boden beherbergt den Frischwasser- und Abwassertank in isolierten Wannen, die von Warmluft durchströmt werden. Alle Installationen des **HYMER ML-T** liegen frostgeschützt im beheizten Wohnraum. Die zahlreichen, optimal verteilten Warmluftauslässe garantieren ein perfektes Wohlfühlklima im gesamten Wohnmobil.



Dauerhafter Schutz von unten

Mit ihrem unverwüstlichen GFK-Unterboden sind die Wohnmobile praktisch immun gegen witterungsbedingte Schäden. Auch Steinschläge, Streusalz und Schmutz können dem Boden des **HYMER ML-T** nichts anhaben – eine sichere Grundlage für das ganze Reisemobil-Leben.



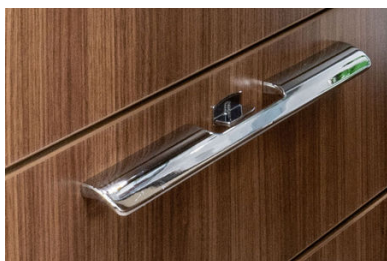
Warmluftheizung

Mit 6.000 Watt Leistung sorgt die **serienmäßig** eingebaute Warmluftheizung mit Warmwasserboiler selbst bei Minusgraden mühelos für behagliche Raumtemperaturen im **HYMER ML-T**. Durch ihre zentrale Platzierung unter der Sitzgruppe wird die Wärme optimal im ganzen Wohnmobil verteilt.



Ohne Kältebrücken

Die hochwertigen Rahmenfenster verfügen über eine doppelte Acrylverglasung – für eine optimale Wärmeisolierung im **HYMER ML-T**. Der pulverbeschichtete Aluminiumrahmen ist besonders leicht und stabil und besitzt ebenfalls eine Kältebrücken-Isolierschicht.



Sichere Handhabung

Alle Küchenschubladen sind rollengelagert und besonders leichtläufig. Sie verfügen über einen hochwertigen Servo-Soft-Einzug und einhändig bedienbare Push-Lock-Verschlüsse, die das Öffnen und Klappen der Schubladen im **HYMER ML-T** während der Fahrt verhindern.



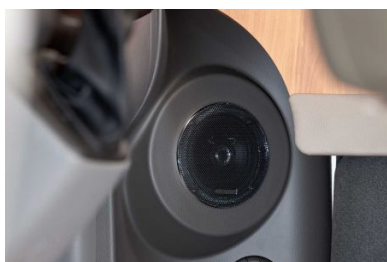
Stufenloses Wohnen

Vom Fahrerhaus bis zum Heck durchzieht ein stufenfreier Wohnraumboden das Innere des **HYMER ML-T**. Ein nicht zu unterschätzender Vorteil für Reisemobilisten im fortgeschrittenen Alter, die so keine Angst vor Stolperfallen mehr zu haben brauchen.



Sparsame LED

Die komplette Innenbeleuchtung der Wohnmobile ist **serienmäßig** in moderner LED-Technik ausgeführt. Das spart 3/4 des Stromverbrauchs im **HYMER ML-T** und erhöht die Laufzeit der Batterie um viele Stunden. Da LEDs nicht heiß werden, erhöht sich außerdem die Brand- und Unfallsicherheit.



Bereit für Radio und TV

Lautsprecher im Schlaf- und Wohnbereich, Verkabelung und Steckdose sowie eine Radioantenne sind bereits ab Werk **serienmäßig** in jedem Wohnmobil eingebaut. Radio- und Fernsehgeräte können so ganz einfach angeschlossen und genutzt werden.



Hilfreiches Außenlicht

Auch die leistungsstarke LED-Vorzeltleuchte mit Regenabweiser gehört bereits zur **Serienausstattung**. Sie erhellt weiträumig den Außenbereich am **HYMER ML-T** rund um die Eingangstür und erleichtert so den sicheren Ausstieg bei Dunkelheit.



Bestens gekühlt

Trotz seiner schmalen Ausführung fasst die serienmäßige Kühl-/Gefrierkombination immerhin stolze 142 Liter plus 15 Liter beim Gefrierfach. Sehr praktisch ist die übersichtliche Anordnung im Innern.



Leichter Wasserablass

Die Entleerung des Abwassertanks im **HYMER ML-T** lässt sich komfortabel per Knopfdruck über ein elektrisches Ventil, das über einen Schalter direkt am



Höchster Liegekomfort

Alle Betten des **HYMER ML-T** sind **serienmäßig** mit hochwertigen Mehrzonen-Kaltschaummatratzen ausgestattet, die jede Körperpartie passend



Einfach Wohlfühlen

Individuelle Temperatureinstellungen und die Boost-Funktion für schnelle Warmwasserversorgung und Raumaufheizung im **HYMER ML-T** können über das

Armaturenbrett geöffnet und geschlossen werden kann, steuern.

unterstützen. Atmungsaktive Matratzenauflagen im Heck garantieren eine gute Durchlüftung.

serienmäßige zentrale LCD-Bedienteil für die Heizung inklusive iNet ready mit Zeitschaltuhr gesteuert werden.

Vollständige Auflistung der Serienausstattung HYMER ML-T

Die Abbildungen sind rein exemplarisch und können auch Sonderausstattung, Zubehör und Fahrzeugdekoration abbilden, was nicht zum Serienlieferumfang der Fahrzeuge gehört. Sonderausstattung ist in der jeweils gültigen Preisliste enthalten und zum dort ausgewiesenen Mehrpreis erhältlich. Wir behalten uns vor, im Laufe des Produktlebenszyklus der Baureihen Ausstattungsänderungen oder Produktverbesserungen vorzunehmen, die auf den Fotos nicht dargestellt sind. Für inhaltliche Fehler und Änderungen übernehmen wir keine Haftung.

HYMER ML-T - Sonderausstattung

Sie möchten Ihrem HYMER Reisemobil ML-T noch mehr individuelle Klasse verleihen? Dazu stehen Ihnen viele attraktive Extras zur Verfügung. Eine kleine Auswahl finden Sie auf dieser Seite. Ihr HYMER-Handelspartner informiert Sie gern über das vollständige Angebot.



Fahrassistenz-Paket

Der Collision Prevention Assist als **Sonderausstattung** gibt bei zu geringem Abstand Signale. Der Spurhalte-Assistent warnt, wenn Sie von der Straße abkommen und der automatische Fernlicht-Assistent ermöglicht beste Nachtsicht. Licht und Regensensor schalten automatisch das Licht bzw. den Scheibenwischer ein am **HYMER ML-T**, wenn es dunkel wird bzw. anfängt zu regnen.



Hightech in der Küche

Die praktische Herd- und Backofenkombination bietet einen Kochkomfort in der Küche wie zu Hause. Backen, grillen, kochen – dank vieler Anwendungsmöglichkeiten bleiben keine Gaumenwünsche im **HYMER ML-T** unerfüllt. Die einzelnen Bestandteile sind sehr einfach zu reinigen.



Autarkie-Paket

Autarkie-Paket mit zweiter und dritter einfach zugänglicher Batterie in der Außenstauraumklappe sowie einem Wechselrichter, der zuverlässig 1.800 Watt für das 230-V-Bordnetz im **HYMER ML-T** liefert. Zudem beinhaltet das Paket diverse zusätzliche 12-V-, 230-V- und USB-Steckdosen.



Blickfang

Sie können unter vielen verschiedenen Farbgebungen für das Fahrerhaus des **HYMER ML-T** wählen - und haben die Qual der Wahl: Weiß, Schwarzgrau, Iridiumsilber, Obsidianschwarz oder Tenoritgrau.



Sieben Gänge

Sanftes, verbrauchsoptimiertes Fahren garantiert das **optional** erhältliche Automatikgetriebe 7G-TRONIC PLUS. Die sieben Vorwärtsgänge erlauben keine Drehzahlsprünge bei Gangwechseln, dadurch wird der Motor des **HYMER ML-T** immer in einem günstigen Drehzahlband gehalten.



Warmwasser-Heizung

Als hochwertige Alternative zur Warmluftheizung liefert das Warmwasserheizsystem mit seinen zahlreichen Konvektoren eine besonders angenehme Wärme im **HYMER ML-T**. Auf Wunsch ist das System mit energiesparendem Wärmetauscher erhältlich (grundrissabhängig).



Fernsehgenuss - fast wie zu Hause

Optional erhältlich ist ein 22" LED-TV oder ein 32" LED-TV mit integrierten Lautsprechern, Fernbedienung, DVD-Laufwerk und HYMER Smart-Multimedia-System mit Bluetooth. Damit steht einem gemütlichen Fernseh- oder DVD-Abend auch unterwegs nichts mehr im Wege.



Modernes Multimedia-System

Das optionale MBUX Multimediasystem ist entweder mit einem 7" oder mit einem 10,25" Touchscreen erhältlich. Es bietet ein hochauflösendes Display sowie vielfältige Kommunikations- und Infotainment-Möglichkeiten sowie eine Rückfahrkamera. Das 10,25" System verfügt zudem über eine schnelle Festplattennavigation mit übersichtlicher 3-D-Kartendarstellung, die beim 7" System zusätzlich dazu bestellt werden kann.



HYMER-Smart-Battery-System

Mit dem HYMER-Smart-Battery-System steigern Sie die Autarkiezeit Ihres Fahrzeuges extrem. Somit ist eine Standzeit ohne Stromanschluss von knapp 10 Tagen möglich. Perfekt geeignet für Kunden, die viel Unabhängigkeit lieben.

Vollständige Auflistung der möglichen Sonderausstattung HYMER ML-T

Die Abbildungen sind rein exemplarisch und können auch Sonderausstattung, Zubehör und Fahrzeugdekoration abbilden, was nicht zum Serienlieferumfang der Fahrzeuge gehört. Sonderausstattung ist in der jeweils gültigen Preisliste enthalten und zum dort ausgewiesenen Mehrpreis erhältlich. Wir behalten uns vor, im Laufe des Produktlebenszyklus der Baureihen Ausstattungsänderungen oder Produktverbesserungen vorzunehmen, die auf den Fotos nicht dargestellt sind. Für inhaltliche Fehler und Änderungen übernehmen wir keine Haftung.

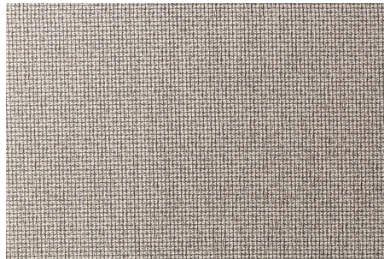
HYMER ML-T - Farben, Stoffe, Teppiche und Dekore

Das Interieur auf einen Blick.

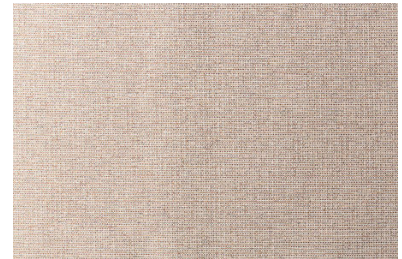
Polsterstoffübersicht



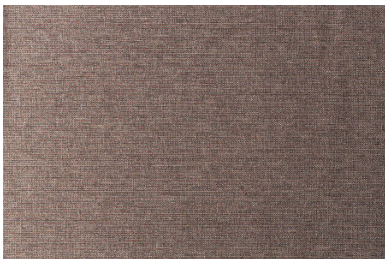
Milos / Unistoff
(Serienausstattung)



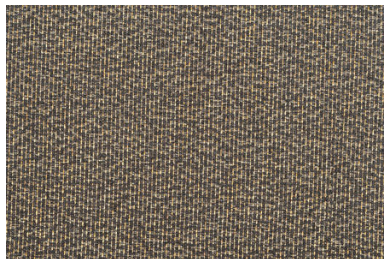
Delfi / Unistoff
(Serienausstattung)



Cusco / Unistoff
(Serienausstattung)



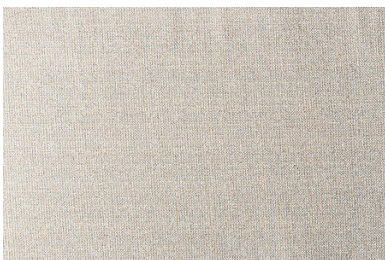
Janeiro / Unistoff
(Serienausstattung)



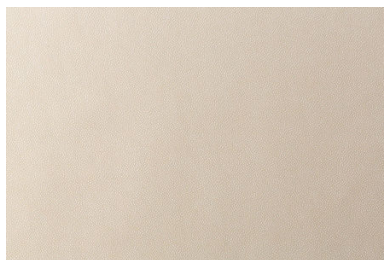
Milano / Unistoff
(Optionale Sonderausstattung)



Cristallo / Unistoff
(Optionale Sonderausstattung)



Aruba / Unistoff
(Optionale Sonderausstattung)



Grazia / Ecotech Material
(Optionale Sonderausstattung)

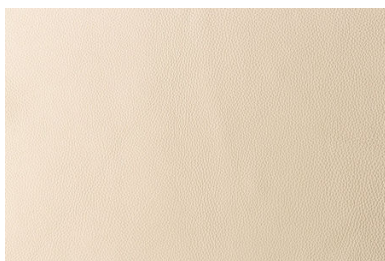


Creola / Textilleder
(Optionale Sonderausstattung)



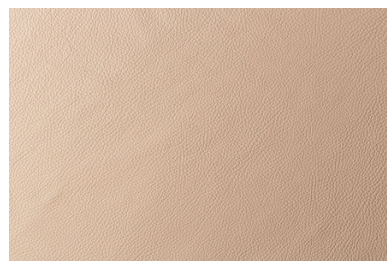
Dalana / Textillleder

(Optionale Sonderausstattung)



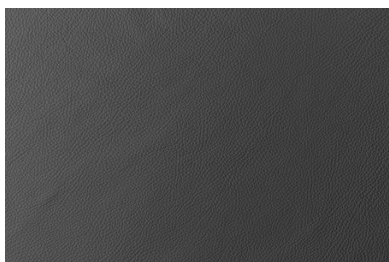
Napoli / Vollleder

(Optionale Sonderausstattung)



Tortora / Vollleder

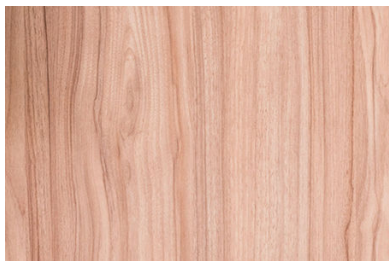
(Optionale Sonderausstattung)



Grigio / Vollleder

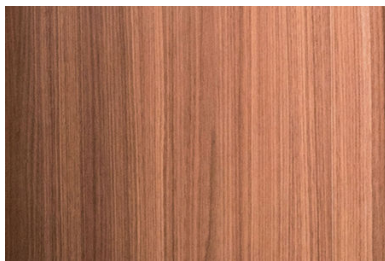
(Optionale Sonderausstattung)

Holzdekore



Chiavenna Nussbaum

(Serienausstattung)



Noce Cognac

(Auf Wunsch - Ohne
Berechnung)

HYMER ML-T - Fahrassistenz-Systeme

ADAPTIVE ESP®: Stabilität in Millisekunden.

Das ADAPTIVE ESP® ist ein Fahrdynamikregelsystem der neuesten Generation, das den Beladungszustand des Fahrzeugs berücksichtigt. Es greift aktiv in bestimmten gefährlichen Fahrsituationen durch gezielte Bremseingriffe an einzelnen Rädern ein und bewirkt eine bedarfsgerechte Anpassung der Motorleistung, um so den Fahrer zu unterstützen, die kritische Gefahrensituation bewältigen zu können. Es verbindet die Funktionen von Antiblockiersystem ABS, Antriebsschlupfregelung ASR, Elektronischer Bremskraftverteilung EBV, Bremsassistent BAS und dem Anfahrassistenten AAS bei gleichzeitiger Erweiterung um eine Fahrstabilitätshilfe.

Achtung: Das ADAPTIVE ESP® kann die Gesetze der Fahrphysik nicht außer Kraft setzen. So kann z. B. ADAPTIVE ESP® ein Schleudern infolge Aquaplaning nicht verhindern. Überschreitet ein Fahrer den physikalischen Grenzbereich, kann auch ADAPTIVE ESP® einen Unfall nicht verhindern!

Optionale, im Fahrassistenz-Paket erhältliche Systeme:

COLLISION PREVENTION ASSIST.

Der COLLISION PREVENTION ASSIST als Bestandteil des Fahrassistenz-Pakets warnt visuell und akustisch bei zu geringem Abstand zu einem Fahrzeug oder Hindernis und unterstützt Sie bei einer Notbremsung.

Es kombiniert eine radargestützte Abstandswarnung mit der Bremsunterstützung des Bremsassistenten BAS pro und hilft so dabei, die Gefahr eines Auffahrunfalls zu verringern. Die Abstandswarnung von COLLISION PREVENTION ASSIST basiert auf einem in die Frontpartie eingelassenen Mid-Range-Radarsensor, der in einem Geschwindigkeitsbereich von 30 bis 160 km/h permanent den Abstand zum vorausfahrenden Fahrzeug und dessen Relativgeschwindigkeit überprüft. Stehende Hindernisse können bis zu einer Geschwindigkeit von 70 km/h erfasst werden.

Wird der Sicherheitsabstand zu einem vorausfahrenden Fahrzeug mehrere Sekunden lang unterschritten, erscheint eine Warnleuchte im Kombiinstrument. Wenn sich der Abstand aufgrund hoher Geschwindigkeit oder starker Beschleunigung schnell weiter verringert, ertönt zusätzlich ein Intervallton. Gleichzeitig aktiviert COLLISION PREVENTION ASSIST den Bremsassistenten BAS pro. Dieser errechnet den Bremsdruck, der notwendig wäre, um einen Auffahrunfall zu vermeiden.

Tritt der Fahrer jetzt kräftig auf die Bremse, erhöht der Bremsassistent BAS pro – falls erforderlich – den Bremsdruck automatisch auf einen der Situation angepassten Wert. Im Falle einer Notbremsung verhindert das ABS ein Blockieren der Räder. Die Bremskraftunterstützung durch den Bremsassistenten BAS pro wird wieder aufgehoben, wenn das Bremspedal gelöst wird oder keine Kollisionsgefahr mehr besteht.

Der COLLISION PREVENTION ASSIST ist nur als Bestandteil des Fahrassistenz-Pakets erhältlich. Er ist nicht einzeln bestellbar.

Spurhalte-Assistent.

Der Spurhalte-Assistent warnt den Fahrer bei unbeabsichtigtem Verlassen der Fahrbahn durch akustische und visuelle Signale. Beabsichtigte Spurwechsel werden vom System als solche erkannt und die Warnung unterbleibt.

Er verfügt über eine an der Innenseite der Frontscheibe platzierte Kamera. Diese kann deutliche Fahrbahnmarkierungen registrieren, indem die Kontrastunterschiede zwischen Belag und Begrenzungslinien ausgewertet werden. Ein elektronisches Steuergerät verarbeitet die Kameradaten und

die Aktivitäten des Fahrers, um zu ermitteln, ob das Verlassen der Spur beabsichtigt oder unbeabsichtigt ist. Wird ein unbeabsichtigtes Verlassen der Fahrspur erkannt, warnt das System akustisch und visuell. Die Gefahr von Unfällen wegen Sekundenschlaf oder nachlassender Konzentration kann so verringert werden.

Der Spurhalte-Assistent ist nur als Bestandteil des Fahrassistenz-Pakets erhältlich. Er ist nicht einzeln bestellbar.

Fernlicht-Assistent.

Der Fernlicht-Assistent steuert das Fernlicht automatisch je nach Umgebungs- und Verkehrssituation für bestmögliche Sicht.

Er wird von einer Monitorkamera hinter der Windschutzscheibe gesteuert, die permanent die vordere Fahrzeugumgebung und das Verkehrsgeschehen vor dem Fahrzeug erfasst. Bei Änderung der Lichtverhältnisse wird automatisch das Fernlicht aktiviert oder deaktiviert, je nach Umgebungs- und Verkehrssituation. Damit ist stets eine bestmögliche Ausleuchtung der Fahrbahn gewährleistet, was vor allem im Fernverkehr ein spürbares Plus an Komfort bringt.

Der Fernlicht-Assistent ist nur als Bestandteil des Fahrassistenz-Pakets erhältlich. Er ist nicht einzeln bestellbar.

Fahrlichtassistent mit Licht- und Regensensor.

Der Fahrlichtassistent leistet besonders in der Abenddämmerung wertvolle Dienste, da er das Licht zum richtigen Zeitpunkt einschaltet. Und der Regensensor setzt bei einsetzendem Regen den Scheibenwischer automatisch in Gang und passt die Wischfrequenz der Stärke des Niederschlags stufenlos an.

Der Fahrlichtassistent ist nur als Bestandteil des Fahrassistenz-Pakets erhältlich. Er ist nicht einzeln bestellbar.

Quelle: Daimler AG